



Система электропроводки в электроустановках и щитах управления "Quadro"

Перфорированные корпуса	320
Кабельная оплетка	332
DIN-рейки	337
Аксессуары	340
Кабельные хомуты	342
Кабельные наконечники	353
Инструменты серии 2ART	372
Изоляционные ленты	379
Термоусадочные трубки	380
Изоляторы	388
Спейсеры	389
Клеммные колодки	390

Перфорированные короба

Описание

Перфорированные короба предназначены для прокладки кабеля внутри электрических шкафов автоматизации и распределения. Они позволяют существенно сократить временные затраты на сборку оборудования, повышают безопасность и придают собранному изделию законченный вид.

Компания ДКС является первым и единственным в России серийным производителем перфорированного короба, при производстве которого применяется уникальная технология коэкструзии, позволяющая обеспечить более удобный монтаж и демонтаж крышки и гарантирующая ее более плотное прилегание при горизонтальной и вертикальной установке перфорированного короба.



Ассортимент

Компания ДКС производит самый широкий типоразмерный ряд перфорированных коробов и аксессуаров в России:

- более 60 типоразмеров: от 15x18 до 150x100 мм;
- три серии, которые отличаются шагом перфорации: 10; 12,5; 20 мм;
- серого и синего цвета.

Система также включает большое количество дополнительных аксессуаров: фиксаторы кабеля, диэлектрические фиксаторы для монтажной платы, суппорты и т. д.

Соответствие нормам

Перфорированные короба ДКС имеют сертификат соответствия и пожарный сертификат. Они также успешно прошли все необходимые климатические испытания и испытания на ударопрочность.

Удобство монтажа

Специальные насечки на внутренней стороне короба обеспечивают легкое выламывание зубцов и стенок перфорированного короба без образования заусенцев и без использования специальных инструментов.

Края зубцов закруглены для облегчения операции по разводке проводов, а также имеют специальные круглые отверстия, предназначенные для временной фиксации проводов и кабеля при монтаже. На основании короба имеется дополнительная перфорация для фиксации пучка проводов с помощью хомута.

Эксплуатация

Перфорированные короба ДКС могут использоваться во всех типах климатических зон, обеспечивая надежную эксплуатацию оборудования в диапазоне температур окружающего воздуха от -40 до +60 °С.

Логистика

Собственное производство, большие складские запасы и широкая дистрибьюторская сеть позволяют компании ДКС в короткие сроки обеспечивать своей продукцией конечных потребителей во всех регионах России.

Качественная упаковка продукции предотвращает повреждения при длительном хранении и транспортировке и уменьшает время при погрузочно-разгрузочных работах.

Основные преимущества

Специальный материал на кромках крышки

Облегчает монтаж и демонтаж крышки и обеспечивает плотное прилегание к коробу

Два цвета исполнения короба

Для цветовой идентификации силовых и слаботочных цепей

Выступы на зубцах

Для разделения цепи при вертикальном монтаже перфорированных коробов

Специальные круглые отверстия

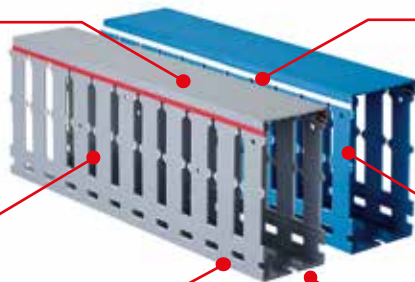
Используются для временной фиксации проводов и кабелей при монтаже

Стандарт RoHS

Соответствует самым строгим требованиям европейского экологического стандарта

Специальные насечки

Позволяют легко удалять зубцы и стенки короба для ввода и вывода кабеля в необходимом месте



Перфорированные короба

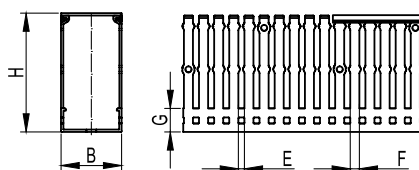
Перфорированные короба и аксессуары предназначены для прокладки кабеля внутри электрических распределительных шкафов. Использование перфорированного короба позволяет существенно сократить временные затраты на сборку оборудования, повышает безопасность и придает собранному изделию законченный вид.

Размеры и ударная вязкость зубцов позволяют коробу не изменять свои свойства при частых динамических нагрузках на этапе разводки кабеля, а разнообразные аксессуары обеспечивают простой монтаж и надежную фиксацию.

Технические характеристики

Материал	ПВХ, не поддерживающий горение
Температура монтажа, °C	от -15 до +30 по стандарту DIN 53460
Температура эксплуатации, °C	от -40 до +60
Стойкость к огню	ПВ-0
Цвет	серый, синий

Серия RL6



Назначение:

- организация проводки внутри шкафа.

Характеристики:

- шаг перфорации – 10 мм; ширина зуба – 6 мм; ширина выреза – 4 мм.

Отличительные особенности:

- характеризуется специальным выступом на зубцах для поддержки кабеля; облегчает разводку и позволяет разделить цепи при вертикальном монтаже перфорированных коробов.

Комплект поставки:

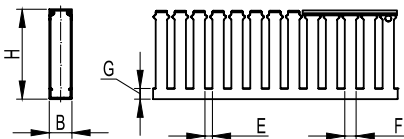
- поставляются отрезками по 2 м;
- поставляются с крышкой в комплекте.

Чертежи фиксаторов кабеля:

- стр. 328.

Короб										Аксессуары		
цвет	название	размеры, мм					поперечное сечение, мм²	упаковка, м	код	код		
		B	H	E	F	G				фиксатор кабеля	стяжка	крышка
Серый	RL6 25x40	25	40	4	6	13,3	781	72	01163RL	–	–	00702RL
	RL6 25x60	25	60	4	6	15,4	1206	48	01166RL	–	–	00702RL
	RL6 25x80	25	80	4	6	17,4	1652	48	01126RL	–	–	00702RL
	RL6 40x40	40	40	4	6	13,3	1314	40	01134RL	05204RL	01024	00703RL
	RL6 40x60	40	60	4	6	15,5	2019	36	01107RL	05204RL	01024	00703RL
	RL6 40x80	40	80	4	6	17,6	2745	32	01127RL	05204RL	01024	00703RL
	RL6 60x40	60	40	4	6	13,4	2025	16	01135RL	05206RL	01024	00704RL
	RL6 60x60	60	60	4	6	15,6	3113	24	01108RL	05206RL	01024	00704RL
	RL6 60x80	60	80	4	6	17,8	4219	24	01128RL	05206RL	01024	00704RL
	RL6 80x40	80	40	4	6	13,4	2740	24	01153RL	05208RL	01024	00705RL
	RL6 80x60	80	60	4	6	15,6	4155	24	01139RL	05208RL	01024	00705RL
	RL6 80x80	80	80	4	6	17,9	5645	24	01129RL	05208RL	01024	00705RL
	RL6 100x40	100	40	4	6	13,4	3450	16	01155RL	–	01025	00706RL
	RL6 100x60	100	60	4	6	15,8	5304	16	01140RL	–	01025	00706RL
	RL6 100x80	100	80	4	6	18	7198	16	01130RL	–	01025	00706RL
	RL6 120x60	120	60	4	6	16	6389	16	01141RL	–	01025	00707RL
	RL6 120x80	120	80	4	6	18,2	8673	12	01131RL	–	01025	00707RL
Синий	RL6 25x60	25	60	4	6	15,4	1206	48	01280RL	–	–	00702BL
	RL6 40x60	40	60	4	6	15,5	2019	36	01284RL	05204RL	01024	00703BL
	RL6 40x80	40	80	4	6	17,6	2745	32	01260RL	05204RL	01024	00703BL
	RL6 60x80	60	80	4	6	17,8	4219	24	01262RL	05206RL	01024	00704BL
	RL6 80x60	80	60	4	6	15,6	4155	24	01239RL	05208RL	01024	00705BL
	RL6 80x80	80	80	4	6	17,9	5645	24	01268RL	05208RL	01024	00705BL
	RL6 120x80	120	80	4	6	18,2	8673	12	01259RL	–	01025	00707BL

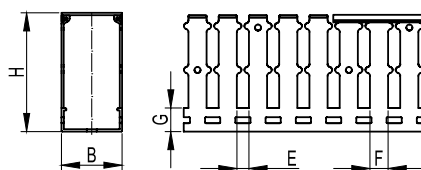
Серия RL75



- Назначение:**
- организация проводки внутри шкафа.
- Характеристики:**
- шаг перфорации – 12,5 мм; ширина зуба – 7,5 мм; ширина выреза – 5 мм.
- Отличительные особенности:**
- крышка короба шириной 15 мм производится без коэкструзии;
 - функциональный профиль, оптимизирующий соотношение между размером короба и вместимостью кабеля.
- Комплект поставки:**
- поставляются отрезками по 2 м;
 - поставляются с крышкой в комплекте.

Короб										Аксессуары		
цвет	наименование	размеры, мм					поперечное сечение, мм²	упаковка, м	код	код		
		B	H	E	F	G				фиксатор кабеля	стяжка	крышка
Серый	RL75 15x18	15	18	5	7,5	6	187	84	00670RL	–	–	00701RL
	RL75 15x30	15	30	5	7,5	9	345	52	00672RL	–	–	00701RL
	RL75 15x40	15	40	5	7,5	9	447	40	00674RL	–	–	00701RL
	RL75 15x60	15	60	5	7,5	9	741	28	00676RL	–	–	00701RL
	RL75 25x30	25	30	5	7,5	9,1	578	72	00126RL	–	–	00702RL
Синий	RL75 25x30 BL	25	30	5	7,5	9,1	578	72	00278RL	–	–	00702BL

Серия RL12



Назначение:

- организация проводки внутри шкафа.

Характеристики:

- шаг перфорации – 20 мм; ширина зуба – 12 мм; ширина выреза – 8 мм;
- цвет: серый.

Отличительные особенности:

- характеризуется специальным выступом на зубцах для поддержки кабеля; облегчает разводку и позволяет разделить цепи при вертикальном монтаже перфорированных коробов.

Комплект поставки:

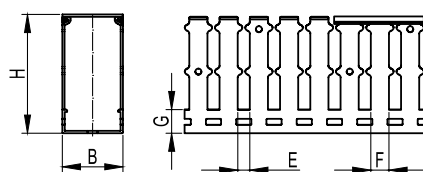
- поставляются отрезками по 2 м;
- поставляются с крышкой в комплекте.

Чертежи фиксаторов кабеля:

- стр. 328.

Короб										Аксессуары		
цвет	наименование	размеры, мм					поперечное сечение, мм ²	упаковка, м	код	код		
		B	H	E	F	G				фиксатор кабеля	стяжка	крышка
Серый	RL12 25x30	25	30	8	12	9,1	578	72	00127RL	–	–	00702RL
	RL12 25x40	25	40	8	12	13,3	781	72	00128RL	–	–	00702RL
	RL12 25x60	25	60	8	12	15,4	1206	48	00136RL	–	–	00702RL
	RL12 25x80	25	80	8	12	17,4	1652	48	00146RL	–	–	00702RL
	RL12 40x40	40	40	8	12	13,3	1314	40	00134RL	05203RL	01022	00703RL
	RL12 40x60	40	60	8	12	15,5	2019	36	00107RL	05203RL	01022	00703RL
	RL12 40x80	40	80	8	12	17,6	2745	32	00149RL	05203RL	01022	00703RL
	RL12 40x100	40	100	8	12	19,8	3461	16	00161RL	05203RL	01022	00703RL
	RL12 60x40	60	40	8	12	13,4	2025	16	00135RL	05205RL	01022	00704RL
	RL12 60x60	60	60	8	12	15,6	3114	24	00108RL	05205RL	01022	00704RL
	RL12 60x80	60	80	8	12	17,8	4219	24	00151RL	05205RL	01022	00704RL
	RL12 60x100	60	100	8	12	20	5337	16	00162RL	05205RL	01022	00704RL
	RL12 80x40	80	40	8	12	13,4	2740	24	00163RL	05207RL	01022	00705RL
	RL12 80x60	80	60	8	12	15,6	4216	24	00139RL	05207RL	01022	00705RL
	RL12 80x80	80	80	8	12	17,9	5706	24	00152RL	05207RL	01022	00705RL
	RL12 80x100	80	100	8	12	20	7248	12	00170RL	05207RL	01022	00705RL
	RL12 100x40	100	40	8	12	13,6	3450	16	00165RL	–	01023	00706RL
	RL12 100x60	100	60	8	12	15,8	5304	16	00140RL	–	01023	00706RL
	RL12 100x80	100	80	8	12	18	7198	16	00153RL	–	01023	00706RL
	RL12 100x100	100	100	8	12	20,2	8920	8	00171RL	–	01023	00706RL
	RL12 120x60	120	60	8	12	16	6388	16	00142RL	–	01023	00707RL
	RL12 120x80	120	80	8	12	18,2	8673	12	00159RL	–	01023	00707RL
	RL12 150x100	150	100	8	12	20,4	13876	8	00172RL	–	01023	00708RL

Серия RL12



Назначение:

- организация проводки внутри шкафа.

Характеристики:

- шаг перфорации – 20 мм; ширина зуба – 12 мм; ширина выреза – 8 мм;
- цвет: синий.

Отличительные особенности:

- характеризуется специальным выступом на зубцах для поддержки кабеля; облегчает разводку и позволяет разделить цепи при вертикальном монтаже перфорированных коробов.

Комплект поставки:

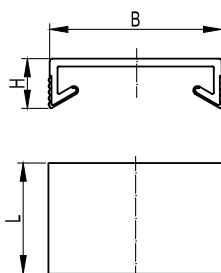
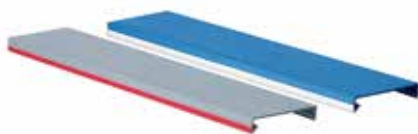
- поставляются отрезками по 2 м;
- поставляются с крышкой в комплекте.

Чертежи фиксаторов кабеля:

- стр. 328.

Короб										Аксессуары		
цвет	наименование	размеры, мм					поперечное сечение, мм ²	упаковка, м	код	код		
		B	H	E	F	G				фиксатор кабеля	стяжка	крышка
Синий	RL12 25x30	25	30	8	12	9,1	578	72	00227RL	–	–	00702BL
	RL12 25x40	25	40	8	12	13,3	781	72	00228RL	–	–	00702BL
	RL12 25x60	25	60	8	12	15,4	1206	48	00280RL	–	–	00702BL
	RL12 25x80	25	80	8	12	17,4	1652	48	01137RL	–	–	00702BL
	RL12 40x40	40	40	8	12	13,3	1314	40	00283RL	05203RL	01022	00703BL
	RL12 40x60	40	60	8	12	15,5	2019	36	00284RL	05203RL	01022	00703BL
	RL12 40x80	40	80	8	12	17,6	2745	32	01160RL	05203RL	01022	00703BL
	RL12 40x100	40	100	8	12	19,8	3461	16	00261RL	05203RL	01022	00703BL
	RL12 60x40	60	40	8	12	13,4	2025	16	00235RL	05205RL	01022	00704BL
	RL12 60x60	60	60	8	12	15,6	3114	24	00288RL	05205RL	01022	00704BL
	RL12 60x80	60	80	8	12	17,8	4219	24	01162RL	05205RL	01022	00704BL
	RL12 60x100	60	100	8	12	20	5337	16	00262RL	05205RL	01022	00704BL
	RL12 80x40	80	40	8	12	13,4	2740	24	00263RL	05207RL	01022	00705BL
	RL12 80x60	80	60	8	12	15,6	4216	24	00239RL	05207RL	01022	00705BL
	RL12 80x80	80	80	8	12	17,9	5706	24	01168RL	05207RL	01022	00705BL
	RL12 80x100	80	100	8	12	20	7248	12	00270RL	05207RL	01022	00705BL
	RL12 100x40	100	40	8	12	13,6	3450	16	00265RL	–	01023	00706BL
	RL12 100x60	100	60	8	12	15,8	5304	16	00240RL	–	01023	00706BL
	RL12 100x80	100	80	8	12	18	7198	16	01173RL	–	01023	00706BL
	RL12 100x100	100	100	8	12	20,2	8920	8	00271RL	–	01023	00706BL
	RL12 120x60	120	60	8	12	16	6388	16	00242RL	–	01023	00707BL
	RL12 120x80	120	80	8	12	18,2	8673	12	00259RL	–	01023	00707BL
	RL12 150x100	150	100	8	12	20,4	13876	8	00272RL	–	01023	00708BL

Крышка для перфорированного короба серий RL



Назначение:

- защита проводки от внешних воздействий.

Условия монтажа:

- подходит для перфорированных коробов серий RL6, RL75, RL12.

Отличительные особенности:

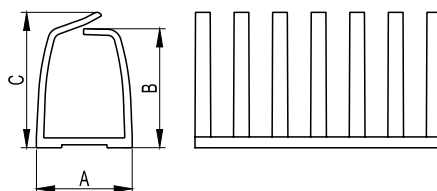
- наличие козкострузии на боковых стенках шириной 25, 40, 60, 80, 100, 120, 150 мм.

Комплект поставки:

- поставляются отрезками по 2 м.

Размеры, мм			Упаковка, м	Код	
В	Н	L		серый	синий
15	4,6	2000	200	00701RL	00701BL
25	7,3	2000	100	00702RL	00702BL
40	7,8	2000	50	00703RL	00703BL
60	7,8	2000	50	00704RL	00704BL
80	8,2	2000	50	00705RL	00705BL
100	8,2	2000	80	00706RL	00706BL
120	8,8	2000	24	00707RL	00707BL
150	9,2	2000	40	00708RL	00708BL

Гибкие самоклеящиеся перфорированные короба серии DN-A



Назначение:

- для компактной кабельной разводки, могут монтироваться на разных уровнях.

Условия монтажа:

- перед применением клеевой части необходимо убедиться, что поверхность является идеально чистой и сухой.

Отличительные особенности:

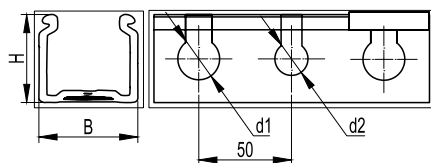
- шаг перфорации – 12,5 мм;
- ширина зуба – 5 мм;
- повышенные характеристики прочности и гибкости.

Комплект поставки:

- поставляются отрезками по 0,5 м.

Наименование	Размеры, мм			Поперечное сечение, мм ²	Упаковка, шт.	Код
	A	B	C			
DN-AS	17,5	23	28	275	24	02181
DN-AM	32	38,5	43	900	24	02182
DN-AL	42,5	48,5	55	1550	14	02183

Серия TPD с выдавливаемыми отверстиями



Назначение:

- отвод гибких и жестких труб.

Характеристики:

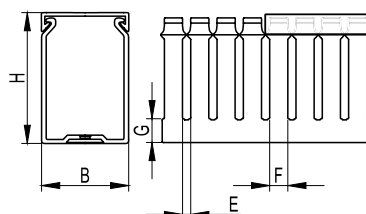
- диаметр отверстий – 18 и 23 мм.

Отличительные особенности:

- перфорация на стенках короба позволяет производить отвод гибких и жестких труб с помощью отверстий;
- поставляются отрезками по 2 метра.

Наименование	Основание В, мм	Высота Н, мм	Сечение, мм ²	Упаковка, м	Код
TPD 37,5x50	37,5	50	1500	40	08203
TPD 50x50	50	50	2060	24	08213
TPD 75x50	75	50	3200	24	08204
TPD 100x50	100	50	4330	16	08214
TPD 125x50	125	50	5370	16	08205

Серия TD



Назначение:

- организация проводки внутри шкафа.

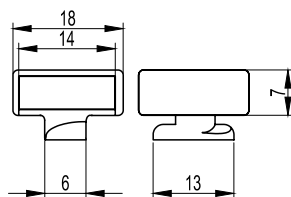
Отличительные особенности:

- края зубцов закруглены для облегчения операции по разводке кабеля;
- поставляются отрезками по 2 метра.

Короб						Поперечное сечение, мм²	Упаковка, м	Код
наименование	размеры, мм							
	В	Н	Е	Ф	Г			
TD 25x25	25	25	5	7,5	7	460	48	08121
TD 25x37,5	37,5	25	5	7,5	7	660	64	08103
TD 37,5x50	50	37,5	5	7,5	10	1490	20	08115
TD 50x25	25	50	5	7,5	11	990	32	08122
TD 50x37,5	37,5	50	5	7,5	11	1500	40	08105
TD 50x50	50	50	5	7,5	11	2060	24	08107
TD 50x75	75	50	5	7,5	11	3200	24	08109
TD 50x100	100	50	5	7,5	11	4330	16	08111
TD 75x37,5	37,5	75	5	7,5	13	2330	24	08106
TD 75x50	50	75	5	7,5	13	3200	24	08108
TD 75x75	75	75	5	7,5	13	4940	16	08110
TD 75x100	100	75	5	7,5	13	6650	16	08112

Аксессуары для перфорированных коробов

Крепеж ZP2



Назначение:

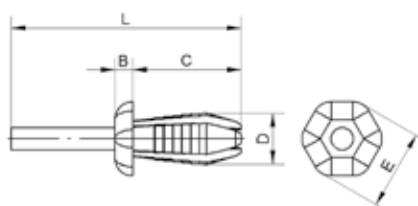
- крепление пучка проводов к базе перфорированного короба путем вставки в него хомутика.

Отличительные особенности:

- используется для перфорированных коробов серии TD и TPD.

Наименование	Упаковка, шт.	Код
ZP2	500	06561

Фиксаторы короба



Назначение:

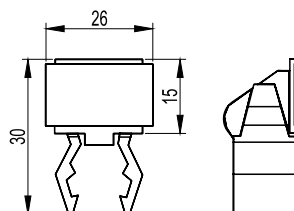
- быстрая и надежная фиксация короба к монтажной плате.

Отличительные особенности:

- не проводят электрический ток и исключают возможность пробоя при повреждении провода;
- устанавливаются с помощью специального инструмента (стр. 331).

Наименование	Диаметр, мм	Размеры, мм					Цвет	Упаковка, шт.	Код
		L	B	C	D	E			
DUCTAFIX RL4	4	25,5	2	12	4	9	зеленый	1000	06502RL
DUCTAFIX RL6	6,5	29,5	2	14	6,25	11	красный	500	06511RL

Маркировка



Назначение:

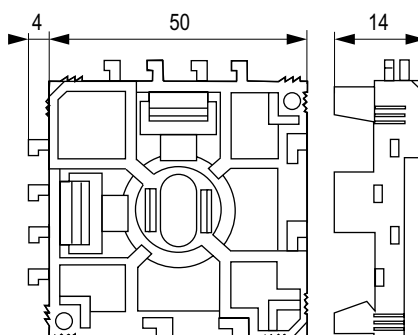
- идентификация приборов внутри электрического щита.

Отличительные особенности:

- используется для маркировки перфорированного короба серии RL12.

Наименование	Для короба	Упаковка, шт.	Код
DUCTAMARK 1	RL12	100	07501

Суппорт



Назначение:

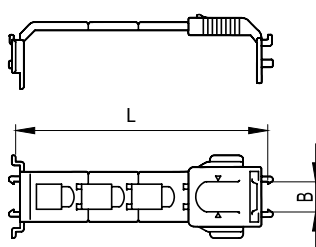
- крепление перфорированного короба на DIN-рейку.

Отличительные особенности:

- позволяет монтировать короб на DIN-рейках как горизонтально, так и вертикально.

Наименование	Упаковка, шт.	Код
DINBLOCK 3	100	07103

Стяжка для провода



Назначение:

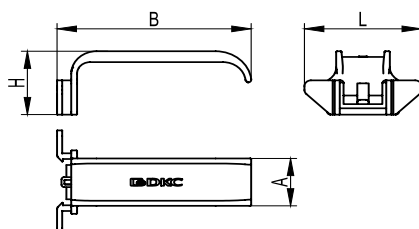
- обеспечивает максимальный зажим проводов.

Отличительные особенности:

- цвет серый RAL 7030.

Наименование	Для короба	L	B	Упаковка, шт.	Код
TR1-EN 40-80	RL6	40-60-80	16	100	01024
TR1-EN 100-150	RL6	100-120-150	16	50	01025
TR1-N 40-80	RL12	40-60-80	12	100	01022
TR1-N 100-150	RL12	100-120-150	12	50	01023

Фиксаторы кабеля для серии RL6



Назначение:

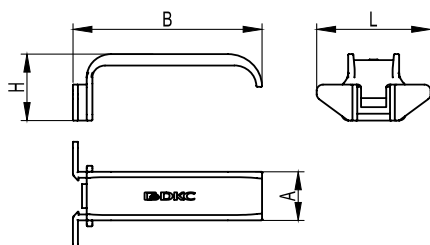
- упрощение монтажа при разводке кабеля.

Отличительные особенности:

- быстрый монтаж благодаря удобному профилю.

Наименование	Для короба	B	A	L	H	Упаковка, шт.	Код
Фиксатор кабеля	RL6	40	16,6	36,2	20,2	70	05204RL
Фиксатор кабеля	RL6	60	16,6	36,2	22,2	50	05206RL
Фиксатор кабеля	RL6	80	16,6	36,2	22,2	60	05208RL

Фиксаторы кабеля для серии RL12



Назначение:

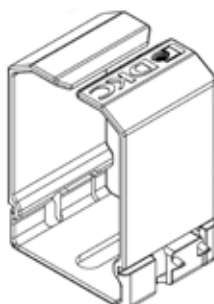
- упрощение монтажа при разводке кабеля.

Отличительные особенности:

- быстрый монтаж благодаря удобному профилю.

Наименование	Для короба	B	A	L	H	Упаковка, шт.	Код
Фиксатор кабеля	RL12	40	16,2	36,2	20,2	70	05203RL
Фиксатор кабеля	RL12	60	16,2	36,2	22,2	50	05205RL
Фиксатор кабеля	RL12	80	16,2	36,2	22,2	60	05207RL

Держатель кабеля CL для перфокороба серии RL



Назначение:

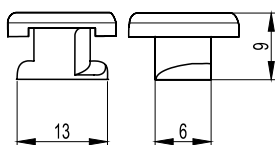
- надежная фиксация большого количества проводов.

Отличительная особенность:

- данные держатели подходят к коробам серии RL6 и RL12.

Наименование	Упаковка, шт.	Код
Держатель кабеля CL 40x40	60	05104RL
Держатель кабеля CL 40x60	60	05107RL
Держатель кабеля CL 60x60	60	05108RL

Крепеж ZP1



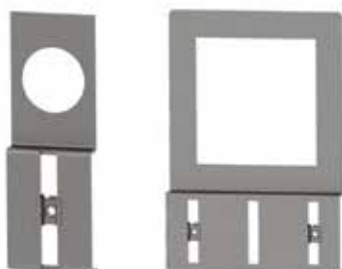
Назначение:

- аксессуар ZP1 позволяет закреплять перфорированный короб меньшего размера внутри канала большего размера, разделяя таким образом электрические цепи, имеющие различные напряжения и/или функции.

Наименование	Упаковка, шт.	Код
ZP1	1000	06560

Держатели перфорированного короба

Для монтажа на дверь



Назначение:

- монтаж перфорированного короба на внутренней плоскости двери.

Материал:

- оцинкованная сталь – 1 мм.

Комплект поставки:

- держатель.

Чертеж:

- см. на диске.

Крепежное отверстие, мм	Упаковка, шт.	Код
72x72	10	R5DPC72
96x96	10	R5DPC96
ø 22	50	R5DPC22
ø 30	30	R5DPC30

Для монтажа на раме R5TE**



Назначение:

- монтаж перфорированного короба на раме для установки внутренних дверей.

Материал:

- оцинкованная сталь – 2 мм.

Отличительные особенности:

- максимальная ширина короба – 60 мм.

Комплект поставки:

- 4 держателя.

Чертеж:

- см. на диске.

Описание	Код
Фиксатор перфорированного короба к раме R5TE***	R5DSF01

Для монтажа на DIN-рейку



Назначение:

- монтаж перфорированного короба на DIN-рейку или элемент R5DSF01.

Материал:

- оцинкованная сталь – 2 мм.

Отличительные особенности:

- для монтажа на DIN-рейку необходимо использовать клипсы P KLIP (стр. 341);
- максимальная ширина короба – 60 мм.

Комплект поставки:

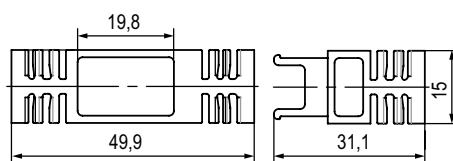
- 10 держателей.

Чертеж:

- см. на диске.

Описание	Код
Фиксатор перфорированного короба к DIN-рейке	R5DSF02

Стопор для кабеля



Назначение:

- стопор предназначен для надежной фиксации большого количества проводов внутри перфорированных коробов компании ДКС.

Отличительные особенности:

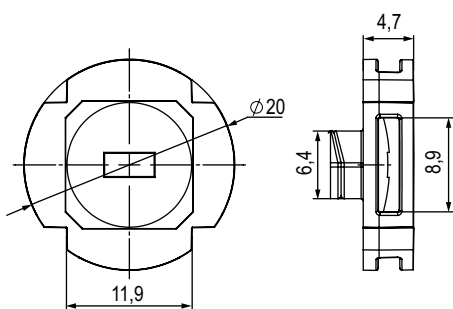
- за счет удлинитель может использоваться со всеми типоразмерами шириной от 40 мм.

Характеристики:

- цвет: желтый.

Название	Код
Стопор кабеля	08100RL
Удлинитель стопора кабеля	08101RL

Крепеж ZP2 для короба RL



Назначение:

- крепление пучка проводов к базе перфорированного короба путем вставки в него хомутка.

Отличительные особенности:

- используется для перфорированных коробов серии RL.

Характеристики:

- цвет: белый.

Наименование	Код
Крепежный элемент ZP2 для короба RL	06561RL

Инструменты

Инструменты для фиксатора



- Назначение:**
- установка фиксаторов DUCTAFIX RL4 и RL6 (стр. 327).
- Отличительные особенности:**
- алюминиевый корпус облегчает установку фиксаторов в коробе;
 - верхняя часть инструмента соответствует цвету фиксатора, что облегчает идентификацию.

Наименование	Упаковка, шт.	Код
FIXO RL4	1	06500RL
FIXO RL6	1	06501RL
FIXO RT4	4	06500
FIXO RT6	4	06501

Кабельная оплетка

Технические характеристики

Материал	Полиамид	Полиэстер	Полиэтилен	Не поддерживающий горение полиэтилен
Класс горючести	UL 94 V2	UL 94 V0	UL 94 HB	UL 94 V2/ ПБ-2
Рабочая температура, °C	от -55 до +130	от -55 до +150	от -40 до +90	от -40 до +90
Максимальная температура, °C	+150 на короткое время	+200 на короткое время	+100 на короткое время	+100 на короткое время

Универсальный витой жгут SPIRALITE



Назначение:

- формирование и защита пучков проводов любого диаметра.

Отличительные особенности:

- благодаря спиральной структуре жгут может расширяться в любой момент и в любом направлении;
- цвет: прозрачный, черный, белый.

Код	Цвет	Диаметр, мм	Ширина жгута, мм	Упаковка, м	Класс горючести
00921RL	черный	3	5	50	UL 94 HB
00922RL	черный	6	8	25	UL 94 HB
00923RL	черный	10	12	25	UL 94 HB
00924RL	черный	12	12	20	UL 94 HB
00941RL	черный	3	5	50	UL 94 V2/ ПБ-2
00942RL	черный	6	8	25	UL 94 V2/ ПБ-2
00943RL	черный	10	12	25	UL 94 V2/ ПБ-2
00944RL	черный	12	12	20	UL 94 V2/ ПБ-2
00961RL	прозрачный	3	5	50	UL 94 HB
00962RL	прозрачный	6	8	25	UL 94 HB
00963RL	прозрачный	10	12	25	UL 94 HB
00964RL	прозрачный	12	12	20	UL 94 HB
00981RL	белый	3	5	50	UL 94 V2/ ПБ-2
00982RL	белый	6	8	25	UL 94 V2/ ПБ-2
00983RL	белый	10	12	25	UL 94 V2/ ПБ-2
00984RL	белый	12	12	20	UL 94 V2/ ПБ-2

Оплетка из полиэстера и полиамида



Назначение:

- создание гибких соединений.

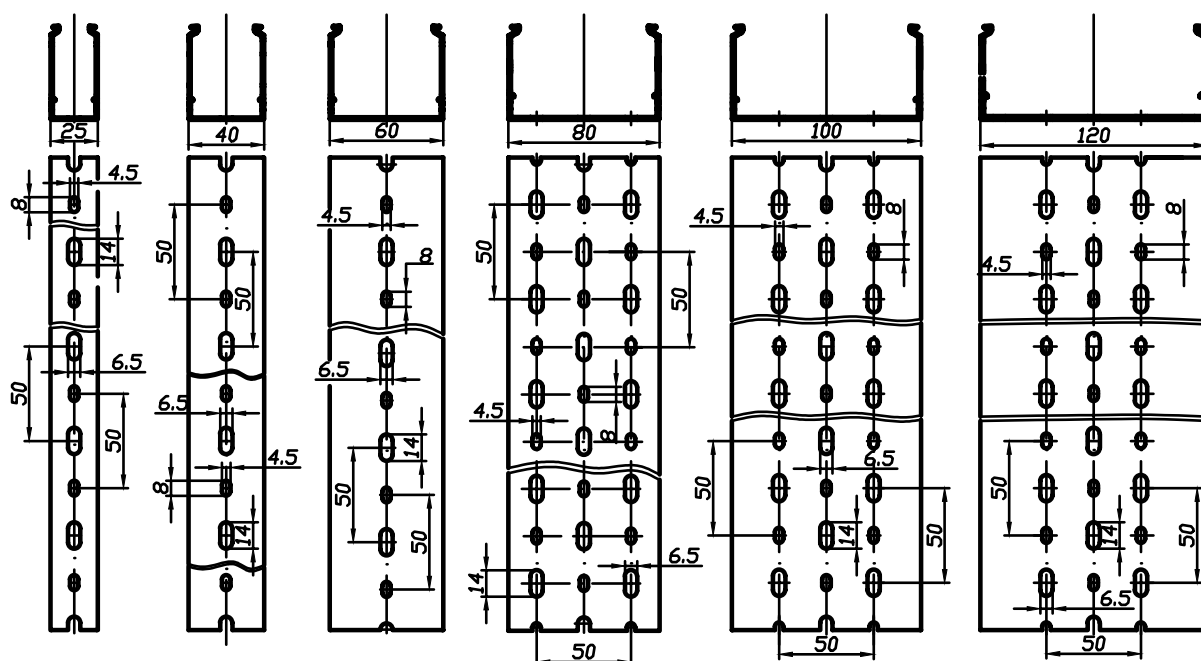
Отличительные особенности:

- не содержит галогенов;
- устойчивость к ультрафиолетовому излучению.

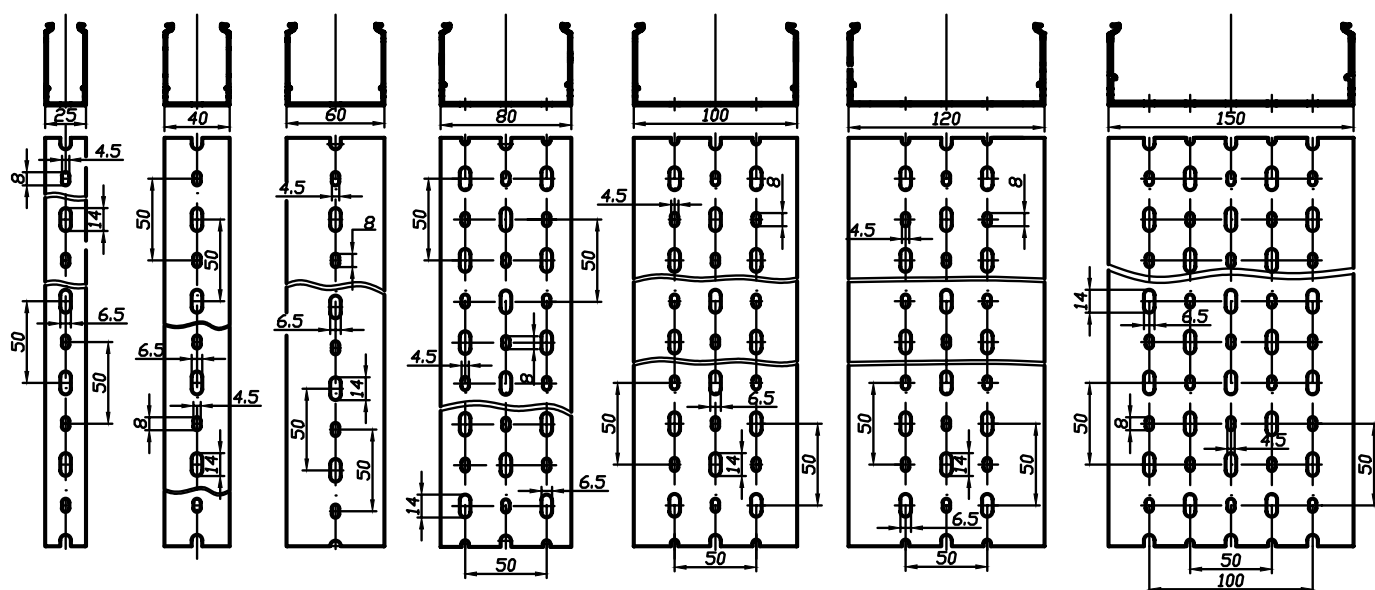
Номинальный диаметр, мм	Максимальный диаметр, мм	Упаковка, м	Код	
			полиамид 6.6	полиэстер
3	5	200	GTRPA-03	GTRVO-03
4	6	200	GTRPA-04	GTRVO-04
5	8	100	GTRPA-05	GTRVO-05
6	10	100	GTRPA-06	GTRVO-06
8	13	100	GTRPA-08	GTRVO-08
10	16	100	GTRPA-10	GTRVO-10
12	20	100	GTRPA-12	GTRVO-12
15	24	100	GTRPA-15	GTRVO-15
20	32	50	GTRPA-20	GTRVO-20
25	40	50	GTRPA-25	GTRVO-25
30	45	50	GTRPA-30	GTRVO-30
40	60	50	GTRPA-40	GTRVO-40
50	75	50	GTRPA-50	GTRVO-50

Таблица подбора

Полезное сечение короба серии RL6

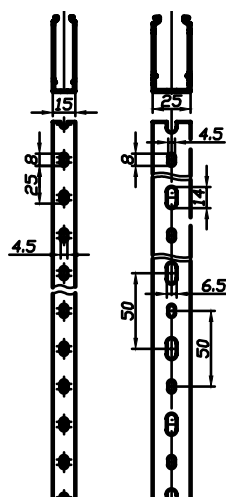


Перфорированный короб серии RL6		Сечение, мм ²	Кабель ПВЗ, шт.					
высота, мм	ширина, мм		0,75	1	1,5	2,5	4	6
40	25	781	99	91	60	39	30	23
	40	1314	167	153	102	65	51	39
	60	2025	257	236	157	101	78	61
	80	2740	348	319	213	137	106	83
	100	3450	439	402	268	172	134	105
60	25	1206	153	140	93	60	46	36
	40	2019	256	235	157	100	78	61
	60	3113	396	363	242	155	121	94
	80	4155	536	491	327	210	163	128
	100	5304	675	618	412	265	206	161
	120	6389	813	745	496	319	248	194
80	25	1652	210	192	128	82	64	50
	40	2745	349	320	213	137	106	83
	60	4219	536	492	328	210	164	128
	80	5645	726	665	443	285	221	173
	100	7198	916	839	559	359	279	219
	120	8673	1103	1011	674	433	337	263
100	100	8920	1161	1064	709	456	354	277

Полезное сечение короба серии RL12


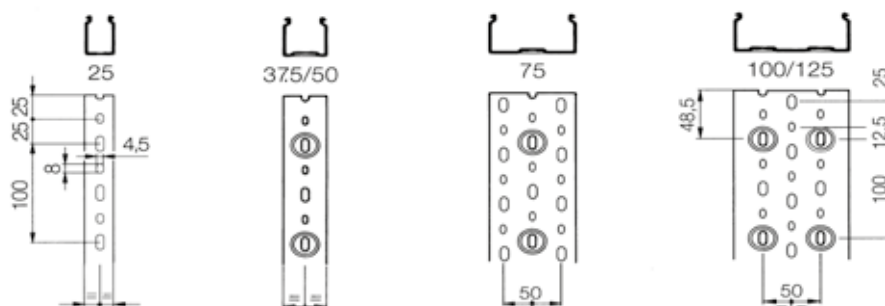
Перфорированный короб серии RL12		Сечение, мм ²	Кабель ПВЗ, шт.					
высота, мм	ширина, мм		0,75	1	1,5	2,5	4	6
40	25	781	99	91	60	39	30	23
	40	1314	167	153	102	65	51	39
	60	2025	257	236	157	101	78	61
	80	2740	348	319	213	137	106	83
	100	3450	439	402	268	172	134	105
60	25	1206	153	140	93	60	46	36
	40	2019	256	235	157	100	78	61
	60	3114	396	363	242	155	121	94
	80	4216	536	491	327	210	163	128
	100	5304	675	618	412	265	206	161
	120	6388	813	745	496	319	248	194
80	25	1652	210	192	128	82	64	50
	40	2745	349	320	213	137	106	83
	60	4219	536	492	328	210	164	128
	80	5706	726	665	443	285	221	173
	100	7198	916	839	559	359	279	219
	120	8673	1103	1011	674	433	337	263
100	100	9127	1161	1064	709	456	354	277
	150	13876	1766	1618	1079	693	539	422

Полезное сечение короба серии RL75



Перфорированный короб серии RL75		Сечение, мм ²	Кабель ПВЗ, шт.					
высота, мм	ширина, мм		0,75	1	1,5	2,5	4	6
18	15	187	23	21	14	9	7	5
30	15	345	43	40	26	17	13	10
	25	578	73	67	44	28	22	17
40	15	447	56	52	34	22	17	13
60	15	741	94	86	57	37	28	22

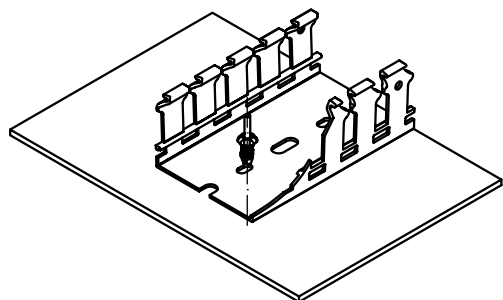
Полезное сечение короба серии TD/TPD



Перфорированный короб серии TD/TPD		Сечение, мм ²	Кабель ПВЗ, шт.					
высота, мм	ширина, мм		0,75	1	1,5	2,5	4	6
25	25	460	59	54	36	23	18	14
	37,5	660	84	77	51	33	26	20
37,5	50	1490	190	174	116	75	58	45
50	25	990	126	116	77	50	39	30
	37,5	1500	191	175	117	75	58	46
	50	2060	262	240	160	103	80	63
	75	3200	407	373	249	160	124	97
	100	4330	551	505	337	217	168	132
	37,5	2330	297	272	181	117	91	71
75	50	3200	407	373	249	160	124	97
	75	4940	629	576	384	247	192	150
	100	6650	846	776	517	333	259	202
125	100	11415	1453	1332	888	571	444	347

Схемы монтажа

Фиксация короба к монтажной плате

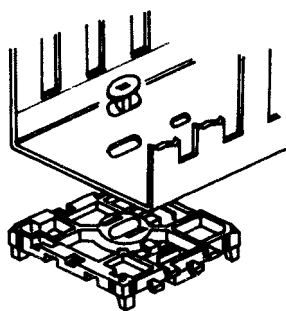


При монтаже перфорированного короба к монтажной плате, чтобы избежать возможности возникновения пробоя при повреждении проводов, необходимо использовать нейлоновые фиксаторы DUCTAFIX.

Фиксация осуществляется специальным монтажным инструментом FIXO.

Описание	Код
Короб перфорированный RL12 40x40	00134RL
Фиксатор DUCTAFIX R4	06502RL
Инструмент FIXO RT4	06500RL

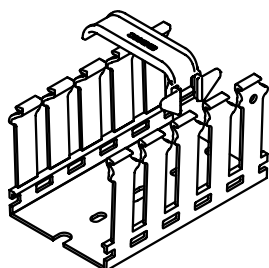
Крепление короба на DIN-рейку



При монтаже перфорированного короба на DIN-рейку необходимо защелкнуть специальный суппорт DINBLOCK на DIN-рейку, а затем зафиксировать перфокороб с помощью специальных крепежных элементов ZP1.

Описание	Код
Короб перфорированный RL12 40x40	00134RL
DINBLOCK	07103
Крепёж ZP1	06560

Монтаж фиксатора кабеля



Для облегчения монтажа при разводке кабеля необходимо использовать специальные фиксаторы кабеля.

Для этого достаточно слегка отогнуть пальцем один зуб перфорированного короба, и зафиксировать фиксатор на зубе.

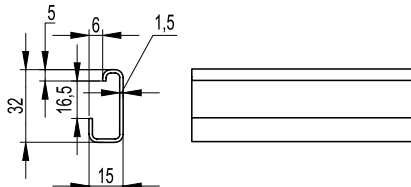
Описание	Код
Короб перфорированный RL12 40x40	00134RL
Фиксатор кабеля	05203RL

DIN-рейки

DIN-рейки поставляются в следующих вариантах:

исполнение 1 – стандартная серия со сплошным дном, имеет непрерывную линию по центру основания для облегчения высверливания отверстий;
исполнение 2 – серия F с отверстиями для фиксации оборудования.

DIN-рейка G1



Материал:

- оцинкованная сталь.

Отличительные особенности:

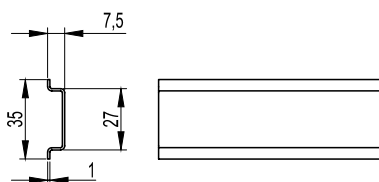
- рейка G-типа с непрерывной линией по центру основания;
- высокая прочность и стойкость к коррозии (до 40 минут в солевом растворе).

Технические условия:

- соответствуют DIN 50021SS.

Тип	Наименование	Длина, мм	Упаковка, шт.	Код
G1	DIN-рейка с насечкой 32x15 мм	2000	12	02120

DIN-рейка OMEGA 3



Материал:

- оцинкованная сталь.

Отличительные особенности:

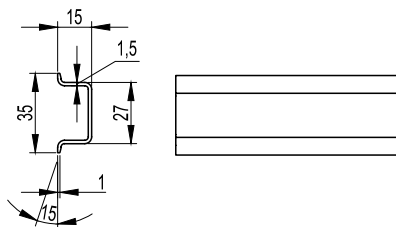
- рейка O-типа с непрерывной линией по центру основания;
- высокая прочность и стойкость к коррозии (до 40 минут в солевом растворе).

Технические условия:

- соответствуют DIN 50021SS.

Тип	Наименование	Длина, мм	Упаковка, шт.	Код
Omega 3	DIN-рейка с насечкой 35x7,5 мм	2000	20	02135

DIN-рейка OMEGA 3A



Материал:

- оцинкованная сталь.

Отличительные особенности:

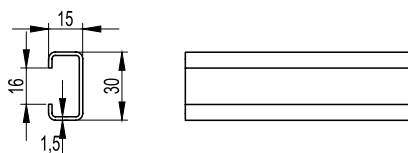
- рейка O-типа с непрерывной линией по центру основания;
- высокая прочность и стойкость к коррозии (до 40 минут в солевом растворе).

Технические условия:

- соответствуют DIN 50021SS.

Тип	Наименование	Длина, мм	Упаковка, шт.	Код
Omega 3A	DIN-рейка с насечкой 35x15 мм	2000	10	02145

DIN-рейка C1



Материал:

- оцинкованная сталь.

Отличительные особенности:

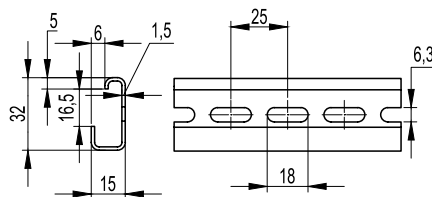
- рейка C-типа с непрерывной линией по центру основания;
- высокая прочность и стойкость к коррозии (до 40 минут в солевом растворе).

Технические условия:

- соответствуют DIN 50021SS.

Тип	Наименование	Длина, мм	Упаковка, шт.	Код
C1	DIN-рейка с насечкой 30x15x16 мм	2000	10	02160

DIN-рейка G1F



Материал:

- оцинкованная сталь.

Отличительные особенности:

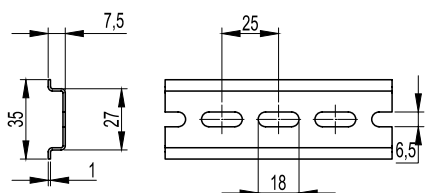
- рейка G-типа с перфорацией;
- высокая прочность и стойкость к коррозии (до 40 минут в солевом растворе).

Технические условия:

- соответствуют DIN 50021SS.

Тип	Наименование	Длина, мм	Упаковка, шт.	Код
G1F	DIN-рейка 32x15мм	2000	12	02125

DIN-рейка OMEGA 3F



Материал:

- оцинкованная сталь.

Отличительные особенности:

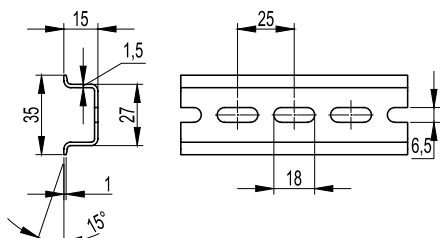
- рейка O-типа с перфорацией;
- высокая прочность и стойкость к коррозии (до 40 минут в солевом растворе).

Технические условия:

- соответствуют DIN 50021SS.

Тип	Наименование	Длина, мм	Упаковка, шт.	Код
Omega 3F	DIN-рейка 35x7,5 мм	300	10	02140-RET3
Omega 3F	DIN-рейка 35x7,5 мм	600	6	02140-RET6
Omega 3F	DIN-рейка 35x7,5 мм	1000	4	02140-RET10
Omega 3F	DIN-рейка 35x7,5 мм	2000	2	02140-RET
Omega 3F	DIN-рейка 35x7,5 мм	2000	20	02140

DIN-рейка OMEGA 3AF



Материал:

- оцинкованная сталь.

Отличительные особенности:

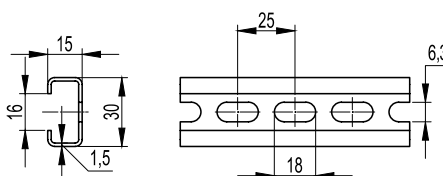
- рейка O-типа с перфорацией;
- высокая прочность и стойкость к коррозии (до 40 минут в солевом растворе).

Технические условия:

- соответствуют DIN 50021SS.

Тип	Наименование	Длина, мм	Упаковка, шт.	Код
Omega 3AF	DIN-рейка 35x15 мм	300	10	02150-RET3
Omega 3AF	DIN-рейка 35x15 мм	600	6	02150-RET6
Omega 3AF	DIN-рейка 35x15 мм	1000	4	02150-RET10
Omega 3AF	DIN-рейка 35x15 мм	2000	2	02150-RET
Omega 3AF	DIN-рейка 35x15 мм	2000	10	02150

DIN-рейка C1F



Материал:

- оцинкованная сталь.

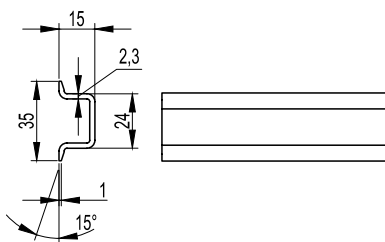
Отличительные особенности:

- рейка C-типа с перфорацией;
- высокая прочность и стойкость к коррозии (до 40 минут в солевом растворе).

Технические условия:

- соответствуют DIN 50021SS.

Тип	Наименование	Длина, мм	Упаковка, шт.	Код
C1F	DIN-рейка 30x15x16 мм	2000	10	02165

DIN-рейка OMEGA 3B**Материал:**

- оцинкованная сталь.

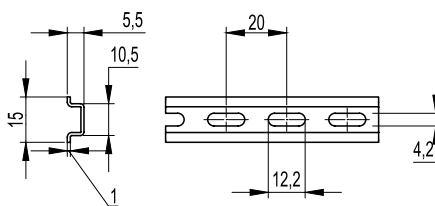
Отличительные особенности:

- рейка О-типа с непрерывной линией по центру основания;
- высокая прочность и стойкость к коррозии (до 40 минут в солевом растворе).

Технические условия:

- соответствуют DIN 50021SS.

Тип	Наименование	Длина, мм	Упаковка, шт.	Код
Omega 3B	DIN-рейка с насечкой, усиленная 35x15 мм	2000	10	02155

DIN-рейка OMEGA 2F**Материал:**

- оцинкованная сталь.

Отличительные особенности:

- рейка О-типа с перфорацией;
- высокая прочность и стойкость к коррозии (до 40 минут в солевом растворе).

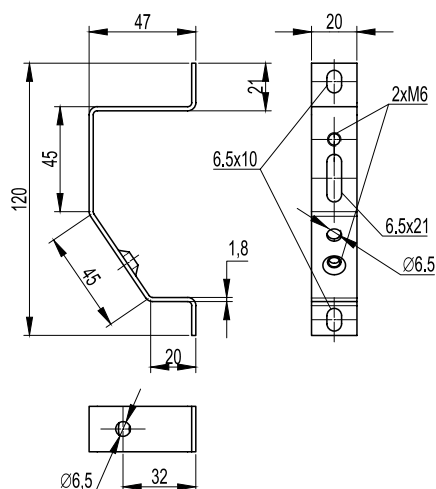
Технические условия:

- соответствуют DIN 50021SS.

Тип	Наименование	Длина, мм	Упаковка, шт.	Код
Omega 2F	DIN-рейка 15x5 ,5мм	2000	20	02130

Аксессуары

Кронштейн TSL


Материал:

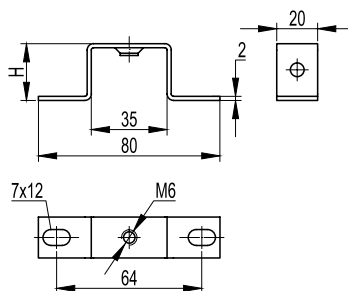
- оцинкованная сталь.

Отличительные особенности:

- позволяет осуществлять монтаж на три монтажные точки.

Наименование	Н, мм	Винт	Упаковка, шт.	Код
TSL	–	M6	10	02195

Кронштейн TST


Материал:

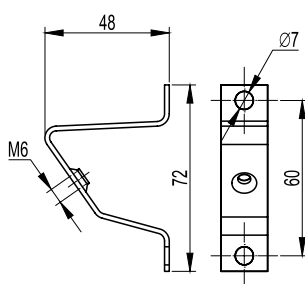
- оцинкованная сталь.

Отличительные особенности:

- предназначен для установки рейки на определенную высоту.

Наименование	Н, мм	Винт	Упаковка, шт.	Код
TST 20	20	M6	10	03120
TST 30	30	M6	10	03130
TST 50	50	M6	10	03150

Кронштейн ST


Материал:

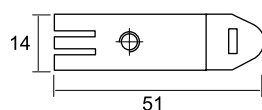
- оцинкованная сталь.

Отличительные особенности:

- предназначен для установки рейки под углом.

Наименование	Н, мм	Винт	Упаковка, шт.	Код
TS	–	M6	10	02190

Клипсы FIX KLIP



Материал:

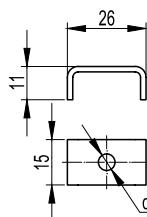
- оцинкованная сталь.

Отличительные особенности:

- закладные клипсы под профиль OMEGA.

Наименование	Винт	Упаковка, шт.	Код
FIX KLIP	M4	100	03504
	M5	100	03505

Клипсы C KLIP



Материал:

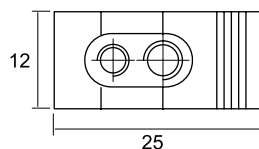
- оцинкованная сталь.

Отличительные особенности:

- закладные клипсы под C-профиль.

Наименование	Винт	Упаковка, шт.	Код
C KLIP	M4	100	03574
	M5	100	03575
	M6	100	03576

Клипсы P KLIP



Материал:

- полиамид 6.6 с оцинкованной сталью.

Отличительные особенности:

- закладные клипсы под G-профиль.

Наименование	Винт	Упаковка, шт.	Код
P KLIP	M3-M5	100	03535
	M5-M3	100	03553
	M4-M6	100	03546
	M6-M4	100	03564

Гильотина для резки DIN-реек



Назначение:

- используется для резки DIN-реек следующих типов: G1, G1F, OMEGA 2F, OMEGA 3, OMEGA 3F, OMEGA 3A, OMEGA 3AF, C1F и C1.

Отличительные особенности:

- новая матрица получила возможность делать горизонтальные и вертикальные отверстия в DIN-рейке (только для профилей OMEGA 3 и OMEGA 3A) размерами: 6,4 на 12 мм.

Размеры, мм	Вес, кг	Упаковка, шт.	Код
180x110x192	14	1	209056

Кабельные хомуты

Хомуты поставляются в следующих вариантах исполнения:

исполнение 1 – полиамид 6.6;

исполнение 2 – нержавеющая сталь (AISI 304 и AISI 316);

исполнение 3 – полиамид 12.

Технические характеристики

Характеристики	Полиамид 6.6	Нержавеющая сталь	Полиамид 12
Поглощение влаги	2,7 %/(50 % относительная влажность)	–	<1 %
Рабочая температура, °C	от –40 до +85	от –80 до +538	от –45 до +85
Температура монтажа, °C	от –10 до +60	–	от –30 до +60
Максимально допустимая температура, °C	до +110 на короткое время	–	до +120 на короткое время
Температура плавления, °C	+256	–	+186
Класс горючести	V2 по UL 94	–	HB по UL 94
Диэлектрическая прочность	50.000 В/мм	–	28.000 В/мм

Стандартные хомуты из полиамида 6.6



Назначение:

- предназначены для фиксации и крепления проводов.

Условия монтажа:

- вне помещений рекомендуется использовать хомуты черного цвета;
- внутри помещений рекомендуется использовать хомуты белого цвета.

Отличительные особенности:

- не содержат галогенов;
- гладкие и закругленные края позволяют вести более удобный и безопасный монтаж;
- высокая устойчивость к маслам, маслосодержащим продуктам и растворителям;
- ограниченная устойчивость к кислотам.

Хомут, мм		Диаметр охвата, мм		Стойкость к растяжению		Упаковка, шт.	Код	
ширина	длина	минимальный	максимальный	кг	Н		бесцветные	черные
2,2	75	0,75	15	6,12	60	100	25201	25301
2,5	98	1	21	8,16	80	100	25203	25303
2,5	135	1	10	8,16	80	100	25205	25305
2,6	160	1	40	8,16	80	100	25206	25306
2,6	200	1	52	8,16	80	100	25207	25307
3,6	140	2	35	13,26	130	100	25209	25309
3,6	200	2	50	13,26	130	100	25214	25314
3,6	290	2	80	13,26	130	100	25210	25310
3,6	370	2	103	13,26	130	100	25208	25308
4,5	120	2,5	24	22,44	220	100	25212	25312
4,5	160	2,5	40	22,44	220	100	25211	25311
4,8	178	2	45	22,44	220	100	25213	25313
4,8	200	3	50	22,44	220	100	25215	25315
4,8	250	3	68	22,44	220	100	25216	25316
4,8	290	3,5	79	22,44	220	100	25217	25317
4,8	390	3,5	106	22,44	220	100	25218	25318
4,8	360	3,5	103	22,44	220	100	25219	25319
4,8	430	3,5	115	22,44	220	100	25220	25320
7,8	120	3,5	25	55,08	540	100	25221	25321
7,8	180	3,5	45	55,08	540	100	25223	25323
7,8	240	3,5	63	55,08	540	100	25225	25325
7,8	300	4	80	55,08	540	100	25226	25326
7,8	365	8	100	55,08	540	100	25227	25327
7,8	450	35	130	55,08	540	100	25229	25329
7,8	540	35	158	55,08	540	100	25231	25331
7,8	750	35	200	55,08	540	100	25233	25333
9	780	32	233	71,4	700	100	25234	25334
12,5	225	7,5	57	110	1080	50	25235	25335
12,5	500	30	143	110	1080	50	25237	25337
12,5	720	30	213	110	1080	50	25239	25339
12,5	850	40	255	110	1080	50	25241	25341
12,5	1000	40	302	110	1080	50	25243	25343

Кабельные хомуты из нержавеющей стали



Назначение:

- для эксплуатации в агрессивных средах, где требуется большая устойчивость к коррозии, высоким температурам и химическим веществам. Чаще всего используются в судостроении, горной промышленности, на нефтяных платформах и в пищевой промышленности.

Отличительные особенности:

- высокая устойчивость к кислотам, маслам, жирам, химикатам и растворителям;
- высокая устойчивость к морской воде, агрессивным воздействиям атмосферы и ультрафиолетовому излучению;
- высокая устойчивость к коррозии;
- высокая прочность на растяжение.

Сталь	Хомут, мм		Упаковка, шт.	Код
	ширина	длина		
AISI 304	4,6	150	50	27403
	4,6	175	50	27404
	4,6	240	50	27405
	4,6	300	50	27406
	4,6	350	30	27407
	4,6	400	30	27408
	8	150	50	27409
	8	175	50	27410
	8	240	50	27411
	8	300	30	27412
	8	350	30	27413
	8	400	30	27414
	8	500	30	27415
	8	600	20	27416
	13	200	30	27417
	13	240	30	27418
	13	300	20	27419
	13	350	20	27420
	13	400	20	27421
	13	500	20	27422
AISI 316	4,6	150	50	27603
	4,6	175	50	27604
	4,6	240	50	27605
	4,6	300	50	27606
	4,6	350	30	27607
	4,6	400	30	27608
	8	150	50	27609
	8	175	50	27610
	8	240	50	27611
	8	300	30	27612
	8	350	30	27613
	8	400	30	27614
	8	500	30	27615
	8	600	20	27616

С плоским замком



Отличительные особенности:

- не содержат галогенов;
- плоский замок с системой внешних зубов делают эти кабельные хомуты идеальными для подвешенных линий, позволяя избежать повреждения изоляции.

Хомут, мм		Защелка	Диаметр охвата, мм		Стойкость к растяжению		Упаковка, шт.	Код, черные
ширина	длина		минимальный	максимальный	кг	Н		
9	200	одинарная	15	40	36,72	360	100	26501
9	290	двойная	25	70	55,08	540	100	26502
9	380	двойная	25	100	55,08	540	100	26503

С монтажным отверстием



Назначение:

- крепление пучков проводов с помощью винтов или болтов.

Отличительные особенности:

- не содержат галогенов.

Хомут, мм		Диаметр охвата, мм		Стойкость к растяжению		Крепежное отверстие, мм	Упаковка, шт.	Код
ширина	длина	минимальный	максимальный	кг	Н			
3,6	150	1,5	32	13	130	4,5	100	252150-I
4,8	200	3,5	50	22	220	5,2	100	252200-S
7,8	200	4	44	55	540	6,5	100	252200-H
7,8	300	4	75	55	540	6,5	100	252300-H
7,8	380	4	104	55	540	6,5	100	252380-H

Маркировочные



Назначение:

- быстрая идентификация пучков проводов.

Отличительные особенности:

- не содержат галогенов;
- поперечная табличка расположена под замком хомута.

Хомут, мм		Табличка, мм		Диаметр охвата, мм		Стойкость к растяжению, кг	Упаковка, шт.	Код
ширина	длина	высота	ширина	минимальный	максимальный			
2,5	100	8	25,4	6	20	8,16	100	252100-M
2,5	200	8	25,4	5	50	8,16	100	252200-M

Маркировочные



Назначение:

- быстрая идентификация пучков проводов.

Отличительные особенности:

- не содержат галогенов;
- поперечная табличка расположена над замком хомута.

Хомут, мм		Табличка, мм		Диаметр охвата, мм		Стойкость к растяжению, кг	Упаковка, шт.	Код
ширина	длина	высота	ширина	минимальный	максимальный			
2,5	110	9,1	20,4	1	20	8,16	100	252110-M
2,5	210	9,1	20,4	1	52	8,16	100	252210-M

С основанием



Назначение:

- крепление проводов к панелям толщиной до 3 мм.

Отличительные особенности:

- не содержат галогенов.

Хомут, мм		Крепеж, мм		Диаметр охвата, мм		Стойкость к растяжению, кг	Упаковка, шт.	Код
ширина	длина	диаметр отверстия	толщина панели	минимальный	максимальный			
3,5	150	5,2	2,7	1,5	38	13	100	252155-M
4,8	200	6,3	3	2	50	22	100	252205-M

Маркировочные



Назначение:

- быстрая идентификация пучков проводов.

Отличительные особенности:

- не содержат галогенов;
- продольная табличка расположена под замком хомута.

Хомут, мм		Табличка, мм		Диаметр охвата, мм		Стойкость к растяжению, кг	Упаковка, шт.	Код
ширина	длина	высота	ширина	минимальный	максимальный			
4,8	190	28	13	10	48	22	100	252190-M
4,8	270	28	13	10	68	22	100	252270-M

Цветные



Назначение:

- идентификация пучков проводов.

Отличительные особенности:

- не содержат галогенов;
- класс горючести HB по UL 94.

Хомут, мм		Диаметр охвата, мм		Стойкость к растяжению		Упаковка, шт.	Код			
ширина	длина	минимальный	максимальный	кг	Н		красный RAL 3000	желтый RAL 1021	зеленый RAL 6032	синий RAL 5010
2,5	98	1	21	8,16	80	100	25203CR	25203CG	25203CV	25203CB
3,6	140	2	35	13,26	130	100	25209CR	25209CG	25209CV	25209CB
3,6	200	2	50	13,26	130	100	25214CR	25214CG	25214CV	25214CB
4,8	200	3	50	22,44	220	100	25215CR	25215CG	25215CV	25215CB
4,8	290	3,5	79	22,44	220	100	25217R	25217G	25217V	25217B

С двойным замком из нержавеющей стали



Отличительные особенности:

- не содержат галогенов;
- отсутствие ребер жесткости делает данный хомут очень эластичным и позволяет вести монтаж при температуре -40°C ;
- двойной замок из нержавеющей стали помещается в формы для хомутов и заливается полиамидом 6.6 – это обеспечивает надежную фиксацию замка внутри хомута и гарантирует надежную службу в течение всего срока службы изделия;
- поставляется в специальных пакетах с возможностью многократного доступа, чтобы сохранить качество хомутов после первого использования.

Хомут, мм		Диаметр охвата, мм	Стойкость к растяжению		Упаковка, шт.	Код	
ширина	длина		кг	Н		бесцветные	черные
2,5	100	21	18,34	180	100	21203	21303
2,5	200	50	18,34	180	100	21207	21307
3,5	140	35	25,51	250	100	21209	21309
3,5	200	50	25,51	250	100	21214	21314
3,5	290	80	25,51	250	100	21210	21310
4,5	200	50	36,70	360	100	21215	21315
4,5	250	68	36,70	360	100	21216	21316
4,5	290	80	36,70	360	100	21217	21317
4,5	360	101	36,70	360	100	21219	21319
7,5	220	56	79,51	780	100	21225	21325
7,5	360	101	79,51	780	100	21227	21327

Устойчивые к высоким температурам



Отличительные особенности:

- не содержат галогенов;
- в состав хомутов введены специальные добавки, которые позволяют хомутам сохранять свои свойства даже при температуре до 145°C в течение короткого промежутка времени;
- повышенная рабочая температура до 125°C .

Хомут, мм		Диаметр охвата, мм		Стойкость к растяжению		Упаковка, шт.	Код	
ширина	длина	минимальный	максимальный	кг	Н		зеленые	черные
2,5	98	1	21	8,16	80	100	25203CT	25303CT
3,6	140	2	35	13,26	130	100	25209CT	25309CT
	200	2	50	13,26	130	100	25214CT	25314CT
4,8	200	3	50	22,44	220	100	25215CT	25315CT
	290	3,5	79	22,44	220	100	25217T	25317T
7,8	365	8	100	55,08	540	100	25227T	25327T

Не поддерживающие горение



Назначение:

- для пожаробезопасных сборок:
 - фиксация проводников внутри щитового оборудования;
 - фиксация кабельных трасс внутри туннелей.

Отличительные особенности:

- класс горючести V0 по UL 94;
- не содержат галогенов.

Хомут, мм		Максимальный диаметр охвата, мм	Стойкость к растяжению		Упаковка, шт.	Код, белые
ширина	длина		кг	Н		
2,5	98	21	8,16	80	100	25203CV0
3,5	140	32	18,36	180	100	25209CV0
3,5	200	50	18,36	180	100	25214CV0
4,8	200	50	22,44	220	100	25215CV0
4,5	290	78	22,44	220	100	25217V0
7,5	365	100	55,08	540	100	25227V0

Детектируемые



Назначение:

- применяются на пищевом и фармацевтическом производстве.

Отличительные особенности:

- в состав входит диоксид железа, с помощью которого хомуты определяются металлодетекторами и Рентгеновским излучением;
- соответствуют стандарту HACCP;
- температура монтажа – от -5 до 60 °C;
- класс горючести HB по UL 94;
- не содержат галогенов.

Хомут, мм		Максимальный диаметр охвата, мм	Стойкость к растяжению		Упаковка, шт.	Код, синие
ширина	длина		кг	Н		
2,5	98	21	8,16	80	100	25203CDT
3,5	140	32	18,36	180	100	25209CDT
3,5	200	50	18,36	180	100	25214CDT
4,8	200	50	22,44	220	100	25215CDT
4,5	290	78	22,44	220	100	25217DT
4,5	360	100	22,44	220	100	25219DT
7,5	365	100	55,08	540	100	25227DT

Стойкие к УФ



Отличительные особенности:

- в состав хомутов введены стабилизаторы, которые позволяют хомутам сохранять свои свойства при сильном воздействии УФ в течении 10 лет;
- рабочая температура – от -40 до 105 °C;
- не содержат галогенов.

Хомут, мм		Максимальный диаметр охвата, мм	Стойкость к растяжению		Упаковка, шт.	Код, черные
ширина	длина		кг	Н		
2,5	98	21	8,16	80	100	25303CUV
3,5	140	32	18,36	180	100	25309CUV
3,5	200	50	18,36	180	100	25314CUV
4,8	200	50	22,44	220	100	25315CUV
4,5	290	78	22,44	220	100	25317UV
7,5	365	100	55,08	540	100	25327UV
7,5	540	158	55,08	540	100	25331UV
7,5	750	200	55,08	540	100	25333UV

Многоразовые



Отличительные особенности:

- не содержат галогенов;
- подходят для временной фиксации пучков проводов, если в дальнейшем придется добавлять или удалять провода.

Хомут, мм		Диаметр охвата, мм		Стойкость к растяжению, кг	Упаковка шт.	Цвет, код	
ширина	длина	минимальный	максимальный			бесцветный	черный
7,5	200	6	50	22	100	25250	25350
	250	6	65	22	100	25252	25352
	350	6	100	22	100	25254	25354

Морозостойкие из полиамида 12



Назначение:

- фиксация и крепление проводов вне помещений.

Отличительные особенности:

- не содержат галогенов;
- плоский замок с системой внешних зубов делают эти кабельные хомуты идеальными для подвешенных линий, позволяя избежать повреждения изоляции;
- высокая устойчивость к маслам, маслосодержащим продуктам и растворителям;
- ограниченная устойчивость к кислотам.

Хомут, мм		Замок	Диаметр охвата, мм		Стойкость к растяжению		Упаковка, шт.	Код, черные
ширина	длина		минимальный	максимальный	кг	Н		
6	115	одинарный	5	25	25	280	100	26449
	180	одинарный	9	45	25	280	100	26450
	290	одинарный	20	78	25	280	100	26452
	360	одинарный	20	100	25	280	100	26454
9	132	одинарный	10	27	36,72	390	100	26447
	180	одинарный	15	40	36,72	390	100	26451
	265	двойной	30	60	54	540	100	26453
	300	двойной	30	80	54	540	100	26448
	360	двойной	30	93	54	540	100	26455
	510	двойной	70	140	54	540	100	26456
	760	двойной	70	220	54	540	100	26457

Монтажные инструменты

Инструмент для хомутов от 2,2 до 4,8 мм, металлический корпус



Назначение:

- стяжка кабельных хомутов шириной от 2,2 до 4,8 мм.

Отличительные особенности:

- функция автоматического отрезания "хвостика" хомута.

Длина, мм	Высота, мм	Вес, г	Упаковка, шт.	Код
160	130	310	1	25401

Инструмент для хомутов от 2,2 до 4,8 мм, пластиковый корпус



Назначение:

- стяжка кабельных хомутов шириной от 2,2 до 4,8 мм.

Отличительные особенности:

- корпус пластиковый, механизм выполнен из металла;
- функция автоматического отрезания "хвостика" хомута.

Длина, мм	Высота, мм	Вес, г	Упаковка, шт.	Код
170	140	220	1	25403

Инструмент профессиональный для хомутов от 4,8 до 9 мм



Назначение:

- стяжка кабельных хомутов шириной от 4,8 до 9 мм.

Отличительные особенности:

- корпус металлический.

Длина, мм	Высота, мм	Вес, г	Упаковка, шт.	Код
190	110	290	1	25400

Инструмент профессиональный для хомутов от 7,8 до 12,5 мм



Назначение:

- стяжка кабельных хомутов шириной от 7,8 до 12,5 мм.

Отличительные особенности:

- возможно регулирование степени натяжения хомутов.

Длина, мм	Высота, мм	Вес, г	Упаковка, шт.	Код
220	90	330	1	25405

Инструмент для хомутов из нержавеющей стали



Назначение:

- стяжка хомутов из нержавеющей стали шириной до 8 мм.

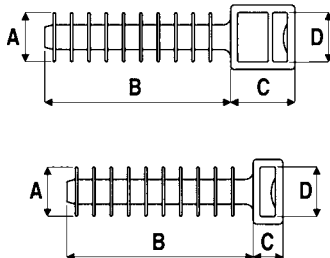
Отличительные особенности:

- функция автоматического отрезания "хвостика" хомута;
- возможно регулирование степени натяжения хомутов от 31 до 65 кг.

Длина, мм	Высота, мм	Вес, г	Упаковка, шт.	Код
175	1400	564	1	25407

Аксессуары

База дюбельного типа


Назначение:

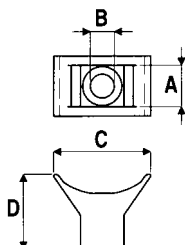
- фиксация хомутов к гипсокартону.

Материал:

- полиамид 6.6.

Размеры, мм				Упаковка, шт.	Код
A	B	C	D		
10	37	6,5	9,7	100	25458
10	37	13	9,7	100	25459

Держатель


Назначение:

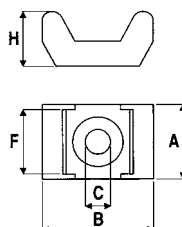
- фиксация хомутов к плоскости.

Материал:

- полиамид 6.6.

Размеры, мм				Упаковка, шт.	Код
A	B	C	D		
9,4	5	13,7	17,6	100	21041301

Основание


Назначение:

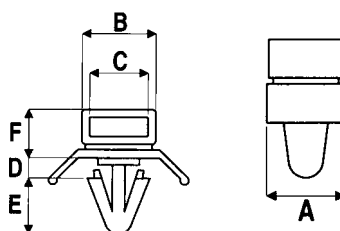
- фиксация хомутов к плоскости.

Материал:

- полиамид 6.6.

Ширина хомута, мм	Размеры, мм					Упаковка, шт.	Код	
	A	B	C	F	H		бесцветный	черный
5	9,5	15	3,5	5	7	100	25498	25499
9	14,6	22,5	5	9,3	11	100	25496	25497

Держатель дюбельного типа


Назначение:

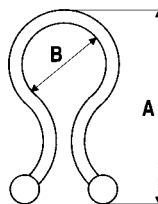
- фиксация хомутов к плоскости.

Материал:

- полиамид 6.6.

Диаметр отверстия, мм	Размеры, мм						Упаковка, шт.	Код
	A	B	C	D	H	F		
6,2	10	10,6	8,1	3,2	8	7,1	100	2104300

Замок



Назначение:

- фиксация кабеля и объединение проводов в пучок.

Материал:

- полиамид 6.6.

A, мм	B, мм	Упаковка, шт.	Код	
			бесцветный	черный
22,9	5,1–7,6	100	21043105	21043106
26,2	7,6–10,2	100	21043108	21043109
30,5	10,2–12,7	100	21043111	21043112
34,5	13,5–16,0	100	21043113	21043114
39,4	17,8–20,3	100	21043115	21043116

Маркировочная табличка



Тип A



Тип D



Тип B



Тип C

Назначение:

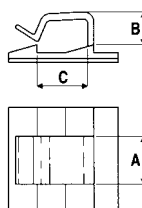
- идентификация пучков и кабеля.

Материал:

- полиамид 6.6.

Ширина, мм	Тип	Длина, мм	Диаметр отверстия, мм	Упаковка, шт.	Код
26,4	B	16,2	5,2	100	2104291
40,3	C	20,5	5,1	100	2104292
60,5	A	25,2	4,9	100	2104293
59,9	D	49,9	4,9	100	2104294

Клипса самоклеящаяся для круглого кабеля



Назначение:

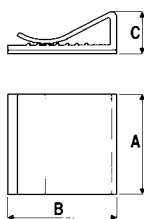
- безопасная фиксация круглого кабеля к плоскости без винтов и болтов.

Материал:

- полиамид 6.6.

Ширина клипсы, мм	Размеры, мм			Упаковка, шт.	Код	
	A	B	C		бесцветный	черный
19x19	10	5	4,9	100	25430	25431
19x19	10	5	4,9	100	254303MV	–
26x26	12,3	12	12	100	25432	25433
26x26	12,3	12	12	100	254323MV	–
26x26	16	15	18	100	25436	25439
26x26	16	15	18	100	254363MV	–

Клипса самоклеящаяся для плоского кабеля



Назначение:

- безопасная фиксация плоского кабеля к плоскости без винтов и болтов.

Материал:

- ПВХ.

Размеры, мм			Упаковка, шт.	Код
А	В	С		
20	26	9,6	100	2AFC-20
25	26	9,6	100	2AFC-25
30	26	9,6	50	2AFC-30

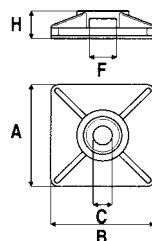
Монтажные базы

Технические характеристики клеевых составов

Параметры	Стандартный	Акриловый
Плотность, кг/м ³	67	320
Статические нагрузки на адгезию (прилипание) (500 часов)*, кг/см ²	0,65	0,3
Максимально рекомендуемые весовые нагрузки*, г/см ²	32	15
Динамические нагрузки на адгезию*, кг/см ²	4,1	8
Усилие на разрыв, кг/см ²	>8	>20
Температура эксплуатации, °C	-20/50	-40/120
Температура установки, °C	15/40	15/40
Готовность к эксплуатации	сразу после монтажа	спустя 24 часа после монтажа

* Обезжиренная оцинкованная металлическая поверхность

Монтажные базы для двух хомутов



Назначение:

- фиксация двух хомутов к плоскости.

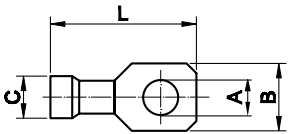
Материал:

- АБС-пластик.

Тип	Ширина хомута, мм	Размеры, мм					Упаковка, шт.	Код	
		А	В	С	Ф	Н		бесцветный	черный
База простая	3,6	19	19	4,1	4	5	100	25466	25468
	4,8	27	27	4,8	6	6,5	100	25472	25474
Самоклеящаяся	3,6	19	19	4,1	4	5	100	25467	25469
	4,8	27	27	4,8	6	6,5	100	25473	25475
Самоклеящаяся (специальный акриловый состав)	3,6	19	19	4,1	4	5	100	254673MV	254693MV
	4,8	27	27	4,8	6	6,5	100	254733MV	254753MV

Кабельные наконечники

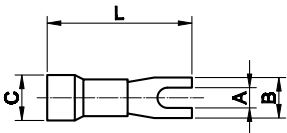
Наконечники с отверстием под винт с изолированным фланцем НКИ



- Материал:**
- электротехническая медь.
- Покрытие:**
- лужение.
- Изолятор:**
- самозатухающий ПВХ.
- Инструмент:**
- 2ART60 (стр. 373).

Цвет	Сечение провода, мм²	Размер, мм				Упаковка, шт.	Код
		A	B	C	L		
Красный	0,25–1,5	2,4	5,7	1,85	18,5	100	2A2P
	0,25–1,5	3,6	5,7	1,85	18,5	100	2A3P
	0,25–1,5	4,2	6,5	1,85	20,5	100	2A4P
	0,25–1,5	5,2	8	1,85	22	100	2A5P
	0,25–1,5	6,2	11	1,85	25	100	2A6P
	0,25–1,5	8,2	11	1,85	25	100	2A8P
Синий	0,25–1,5	10,2	13	1,85	28,5	100	2A10P
	1,5–2,5	3,7	6,4	2,4	21,5	100	2B3P
	1,5–2,5	4,2	6,4	2,4	21,5	100	2B4P
	1,5–2,5	5,2	8,8	2,4	23	100	2B5P
	1,5–2,5	6,2	9,4	2,4	24	100	2B6P
	1,5–2,5	8,2	13	2,4	28,5	100	2B8P
Желтый	1,5–2,5	10,2	13	2,4	28,5	100	2B10P
	2,5–6	4,2	9,9	3,6	27	50	2C4P
	2,5–6	5,2	9,9	3,6	27	50	2C5P
	2,5–6	6,2	9,9	3,6	27	50	2C6P
	2,5–6	8,2	13,8	3,6	31	50	2C8P
	2,5–6	10,2	13,8	3,6	31	50	2C10P
	2,5–6	12,2	18	3,6	38	50	2C12P

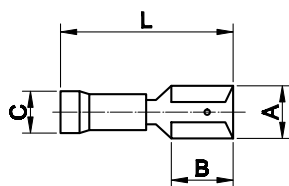
Вилочные наконечники под винт с изолированным фланцем НВИ



- Материал:**
- электротехническая медь.
- Покрытие:**
- лужение.
- Инструмент:**
- 2ART60 (стр. 373).

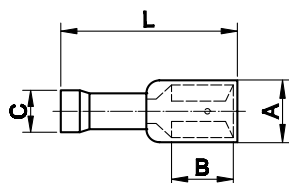


Цвет	Сечение провода, мм²	Размер, мм				Упаковка, шт.	Код
		A	B	C	L		
Красный	0,25–1,5	3	4,8	1,85	20	100	2A13P
	0,25–1,5	3,5	5,9	1,85	18,5	100	2A13SP
	0,25–1,5	3,5	7,8	1,85	19,5	100	2A13SGP
	0,25–1,5	3,5	6,5	1,85	19	100	2A13SSP
	0,25–1,5	4,1	6,6	1,85	21	100	2A14P
	0,25–1,5	5,2	8,5	1,85	21	100	2A15P
	0,25–1,5	6,2	10,5	1,85	25	100	2A16P
Синий	1,5–2,5	3	5,5	2,4	21,5	100	2B13P
	1,5–1,5	3,5	6,3	2,4	21,5	100	2B13SP
	1,5–2,5	3,5	6,3	2,4	24	100	2B13SLP
	1,5–2,5	4,1	6	2,4	21,4	100	2B14P
	1,5–2,5	5,2	9	2,4	23	100	2B15P
	1,5–2,5	6,2	10,5	2,4	25	100	2B16P
	1,5–2,5	8,2	12	2,4	28	100	2B18P
Желтый	1,5–2,5	10,2	13	2,4	29	50	2B110P
	2,5–6	4,3	7,5	3,6	27	50	2C14P
	2,5–6	5,2	10	3,6	28	50	2C15P
	2,5–6	6,4	13	3,6	29	50	2C16P
	2,5–6	8,5	13	3,6	31	50	2C18P
	2,5–6	10,5	15	3,6	31	50	2C110P
	2,5–6	12,2	18	3,6	38	50	2C112P

Плоские наконечники быстрого соединения РПИ-М (розетка "мама")


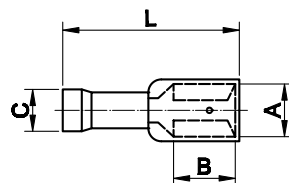
Материал:
• электротехническая медь.
Покрывтие:
• лужение.
Изолятор:
• самозатухающий ПВХ.
Инструмент:
• 2ART60 (стр. 373).

Цвет	Сечение провода, мм ²	Размер, мм				Упаковка, шт.	Код
		A	B	C	L		
Красный	0,25–1,5	2,8x0,8	6	1,8	18	100	2A00P
	0,25–1,5	4,8x0,8	6	1,8	18,5	100	2A01P
	0,25–1,5	6,3x0,8	7,8	1,8	19,5	100	2A02P
	0,25–1,5	5,2x0,8	7,8	1,8	19,5	100	2A03P
	0,25–1,5	2,8x0,5	6	1,8	18	100	2A04P
	0,25–1,5	4,8x0,5	6	1,8	18,5	100	2A05P
Синий	1,5–2,5	2,8x0,8	6	2,3	20	100	2B00P
	1,5–2,5	4,8x0,8	6	2,3	20	100	2B01P
	1,5–2,5	6,3x0,8	7,8	2,3	20,5	100	2B02P
	1,5–2,5	5,2x0,8	7,8	2,3	20,5	100	2B03P
	1,5–2,5	2,8x0,5	6	2,3	20	100	2B04P
	1,5–2,5	4,8x0,5	6	2,3	20	100	2B05P
Желтый	2,5–6	4,8x0,8	6	3,4	25	50	2C01P
	2,5–6	6,3x0,8	7,8	3,4	25	50	2C02P
	2,5–6	9,9x1,1	12,5	3,4	28,5	50	2C09P

Полностью изолированные плоские наконечники быстрого соединения РППИ-М (розетка "мама")


Материал:
• электротехническая медь.
Покрывтие:
• лужение.
Изолятор:
• самозатухающий ПВХ.
Инструмент:
• 2ART60 (стр. 373).

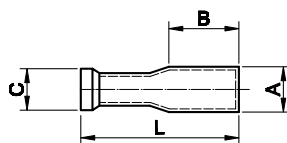
Цвет	Сечение провода, мм ²	Размер, мм				Упаковка, шт.	Код
		A	B	C	L		
Красный	0,25–1,5	2,8x0,8	6	1,8	18,5	100	2A00TP
	0,25–1,5	4,8x0,8	6	1,8	18,5	100	2A01TP
	0,25–1,5	6,3x0,8	7,8	1,8	20,5	100	2A02TP
	0,25–1,5	2,8x0,5	6	1,8	18,5	100	2A04TP
	0,25–1,5	4,8x0,5	6	1,8	20,5	100	2A05TP
Синий	1,5–2,5	2,8x0,8	6	2,3	20,5	100	2B00TP
	1,5–2,5	4,8x0,8	6	2,3	18,5	100	2B01TP
	1,5–2,5	6,3x0,8	7,8	2,3	22	100	2B02TP
	1,5–2,5	4,8x0,5	6	2,3	20,5	100	2B05TP
	2,5–6	6,3x0,8	7,8	3,4	26	50	2C02TP

Изолированные плоские наконечники быстрого соединения РПИ-О (смешанные)


Материал:
• электротехническая медь.
Покрывтие:
• лужение.
Изолятор:
• самозатухающий ПВХ.
Инструмент:
• 2ART60 (стр. 373).

Цвет	Сечение провода, мм ²	Размер, мм				Упаковка, шт.	Код
		A	B	C	L		
Красный	0,25–1,5	6,3x0,8	7,8	1,8	22,2	50	2A30P
Синий	1,5–2,5	6,3x0,8	8	2,3	22,2	50	2B30P
Желтый	2,5–6	6,3x0,8	8	3,6	27	50	2C30P

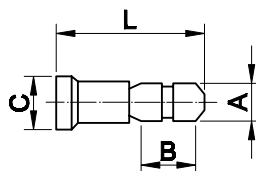
Цилиндрические наконечники РШИ-М (розетка "мама")



Материал:
• электротехническая медь.
Покрытие:
• лужение.
Изолятор:
• самозатухающий ПВХ.
Инструмент:
• 2ART60 (стр. 373).

Цвет	Сечение провода, мм ²	Размер, мм				Упаковка, шт.	Код
		A	B	C	L		
Красный	0,25–1,5	4	8,5	1,8	25	50	2A69P
Синий	1,5–2,5	5	8,5	2,3	25	50	2B69P
Желтый	2,5–6	5	12	3,6	25	50	2C69P

Цилиндрические штыревые наконечники РШИ-П (вилка "папа")



Материал:
• электротехническая медь.
Покрытие:
• лужение.
Изолятор:
• самозатухающий ПВХ.
Инструмент:
• 2ART60 (стр. 373).

Цвет	Сечение провода, мм ²	Размер, мм				Упаковка, шт.	Код
		A	B	C	L		
Красный	0,25–1,5	4	8,7	1,8	20	100	2A96P
Синий	1,5–2,5	5	8,7	2,3	20	100	2B96P
Желтый	2,5–6	5	12	3,6	24	50	2C96P

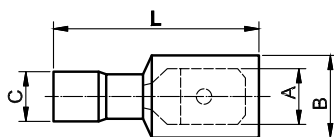
Соединитель ГСИ



Материал:
• электротехническая медь.
Покрытие:
• лужение.
Изолятор:
• самозатухающий ПВХ.
Инструмент:
• 2ART60 (стр. 373).

Цвет	Сечение провода, мм ²	Размер, мм			Упаковка, шт.	Код
		B	C	L		
Красный	0,25–1,5	5	1,8	21,5	100	2A20P
Синий	1,5–2,5	5,5	2,4	23	100	2B20P
Желтый	2,5–6	6	3,6	27	50	2C20P

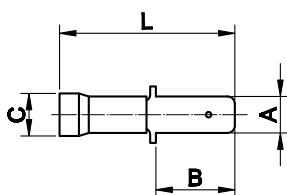
Полностью изолированные плоские наконечники быстрого соединения (вилка "папа")



Материал:
• электротехническая медь.
Покрытие:
• лужение.
Изолятор:
• самозатухающий ПВХ.
Инструмент:
• 2ART60 (стр. 373).

Цвет	Сечение провода, мм ²	Размер, мм				Упаковка, шт.	Код
		A	B	C	L		
Красный	0,25–1,5	6,3x0,8	7,8	1,8	20,5	50	2A22TP
Синий	1,5–2,5	6,3x0,8	7,8	2,3	20,5	50	2B22TP
Желтый	2,5–6	6,3x0,8	7,8	3,4	25	50	2C22TP

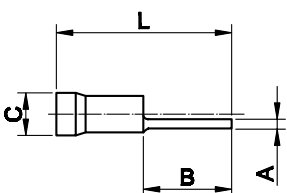
Плоские наконечники быстрого соединения РПИ-П (вилка "папа")



Материал:
• электротехническая медь.
Покрытие:
• лужение.
Изолятор:
• самозатухающий ПВХ.
Инструмент:
• 2ART60 (стр. 373).

Цвет	Сечение провода, мм ²	Размер, мм				Упаковка, шт.	Код
		A	B	C	L		
Красный	0,25-1,5	6,3x0,8	8	1,8	21	100	2A22P
	0,25-1,5	4,8x0,8	8	1,8	21	100	2A32P
Синий	1,5-2,5	6,3x0,8	8	2,3	21	100	2B22P
	1,5-2,5	4,8x0,8	8	2,3	21	100	2B32P
Желтый	2,5-6	6,3x0,8	8	3,6	25	50	2C22P

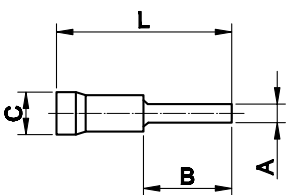
Круглые штыревые наконечники с изолированным фланцем НШКИ (вилка "папа")



Материал:
• электротехническая медь.
Покрытие:
• лужение.
Изолятор:
• самозатухающий ПВХ.
Инструмент:
• 2ART60 (стр. 373).

Цвет	Сечение провода, мм ²	Размер, мм				Упаковка, шт.	Код
		A	B	C	L		
Красный	0,25-1,5	1,7	9	1,8	20,5	100	2A1CP
	0,25-1,5	1,7	11,5	1,8	22,5	100	2A1P
Синий	1,5-2,5	1,8	7	2,3	19	100	2B1CP
	1,5-2,5	1,8	11	2,3	22	100	2B1P
Желтый	2,5-6	2,6	13	3,6	27,5	50	2C1P

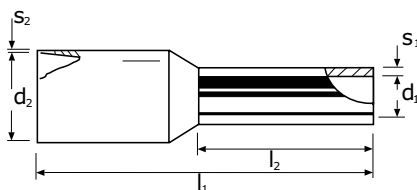
Плоские штыревые наконечники с изолированным фланцем НШПИ (вилка "папа")



Материал:
• электротехническая медь.
Покрытие:
• лужение.
Изолятор:
• самозатухающий ПВХ.
Инструмент:
• 2ART60 (стр. 373).

Цвет	Сечение провода, мм ²	Размер, мм				Упаковка, шт.	Код
		A	B	C	L		
Красный	0,25-1,5	3	12	1,8	22	100	2A11P
	0,25-1,5	3	9	1,8	22	100	2A11CP
	0,25-1,5	2,5	17	1,8	28	100	2A11LP
Синий	1,5-2,5	3	12	2,3	24,5	100	2B11P
	1,5-2,5	2,5	17	2,3	28	100	2B11LP
	2,5-6	3,9	9	3,6	25	50	2C11CP
Желтый	2,5-6	3,9	13	3,6	30	50	2C11P

Наконечники-гильзы с изолированным фланцем НШВИ



Материал:

- электротехническая луженая медь.

Изолятор:

- полипропилен, без галогенов, рабочая температура: от -10 до +105 °C, до +120 °C в течение короткого времени.

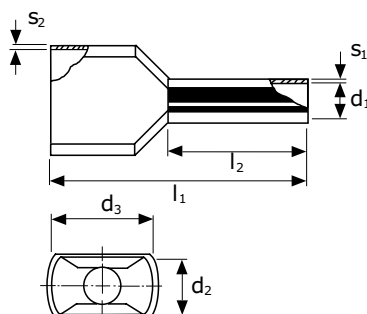
Стандарт:

- DIN 46228/4 – DIN 47002 для изолирующей части.

Сечение провода* – I2	AWG	Цвет DIN	Код DIN	Цвет 1	Код 1	Цвет 2	Код 2	Размер, мм						Упак., шт.
								d1	d2	l1	l2	s1	s2	
0,14 – 6	26	–	–	коричневый	2ART501BRN	серый	2ART501GRN	0,70	1,6	10	6	0,15	0,25	500
0,14 – 6		–	–		2ART501BRL		2ART501GRL	0,70	1,6	10	6	0,15	0,25	500
0,25 – 6	24	–	–	фиолетовый	2ART501NP	голубой	2ART501NB	0,75	1,8	10	6	0,15	0,25	500
0,25 – 6		–	–	фиолетовый	2ART501NCP		–	0,75	1,8	10	6	0,15	0,25	100
0,25 – 6		–	–	желтый	2ART501YN	–	–	0,75	1,8	10	6	0,15	0,25	500
0,25 – 8		–	–	фиолетовый	2ART501	голубой	2ART501LB	0,75	1,8	12	8	0,15	0,25	500
0,25 – 8		–	–	желтый	2ART501YL		–	0,75	1,8	12	8	0,15	0,25	500
0,34 – 6		–	–	розовый	2ART5013NR	бирюзовый	2ART5013NT	0,8	2	10	6	0,15	0,25	500
0,34 – 6	22	–	–	розовый	2ART5013NCR		–	0,8	2	10	6	0,15	0,25	100
0,34 – 6		–	–	салатовый	2ART5013TUN	–	–	0,8	2	12	6	0,15	0,25	500
0,34 – 6		–	–	желтый	2ART5013YN	–	–	0,8	2	12	6	0,15	0,25	500
0,34 – 8		–	–	розовый	2ART5013LR	бирюзовый	2ART5013LT	0,8	2	12	8	0,15	0,25	500
0,34 – 8		–	–	салатовый	2ART5013TUL		–	0,8	2	12	8	0,15	0,25	500
0,34 – 8		–	–	желтый	2ART5013YL	–	–	0,8	2	12	8	0,15	0,25	500
0,50 – 6	20	белый	2ART502KW	белый	2ART502KW	оранжевый	2ART502KO	1	2,6	12	6	0,15	0,25	500
0,50 – 8		белый	2ART502	белый	2ART502		2ART502KCO	1	2,6	14	8	0,15	0,25	500
0,50 – 8		белый	2ART502NCW	белый	2ART502NCW	–	–	1	2,6	14	8	0,15	0,25	100
0,50 – 10		белый	2ART502HLW	белый	2ART502HLW	оранжевый	2ART502HLO	1	2,6	16	10	0,15	0,25	500
0,75 – 6		серый	2ART503KG	голубой	2ART503KB	белый	2ART503NG	1,2	2,8	12	6	0,15	0,25	500
0,75 – 8	18	серый	2ART503	голубой	2ART503NB		2ART503NW	1,2	2,8	14	8	0,15	0,25	500
0,75 – 8		–	–	голубой	2ART503NCB	–	–	1,2	2,8	14	8	0,15	0,25	100
0,75 – 9		серый	2ART503GRL	голубой	2ART503BLL	белый	2ART503WL	1,2	2,8	15	9	0,15	0,25	500
0,75 – 10		серый	2ART503HLG	голубой	2ART503HLB		2ART503HLW	1,2	2,8	16	10	0,15	0,25	500
0,75 – 12		серый	2ART503GRXL	голубой	2ART503LB	белый	2ART503LW	1,2	2,8	18	12	0,15	0,25	500
1,00 – 6	18	красный	2ART504KR	красный	2ART504KR	желтый	2ART504KY	1,4	3	12	6	0,15	0,25	500
1,00 – 8		красный	2ART504	красный	2ART504		2ART504NY	1,4	3	14	8	0,15	0,25	500
1,00 – 8		–	–	красный	2ART504NCR	–	–	1,4	3	14	8	0,15	0,25	100
1,00 – 10		красный	2ART504HLR	красный	2ART504HLR	желтый	2ART504HLY	1,4	3	16	10	0,15	0,25	500
1,00 – 12		красный	2ART504LR	красный	2ART504LR		2ART504LY	1,4	3	18	12	0,15	0,25	500
1,5 – 6	16	черный	2ART505BLK	черный	2ART505BLK	красный	2ART505RK	1,7	3,5	12	6	0,15	0,25	500
1,5 – 8		черный	2ART505	черный	2ART505		2ART505NR	1,7	3,5	14	8	0,15	0,25	500
1,5 – 8		–	–	черный	2ART505NCB	–	–	1,7	3,5	14	8	0,15	0,25	100
1,5 – 10		черный	2ART505HLB	черный	2ART505HLB	красный	2ART505HLR	1,7	3,5	16	10	0,15	0,25	500
1,5 – 12		черный	2ART505HLSB	черный	2ART505HLSB		2ART505HLSR	1,7	3,5	24	12	0,15	0,25	500
1,5 – 18		черный	2ART505LB	черный	2ART505LB	красный	2ART505LR	1,7	3,5	24	18	0,15	0,25	500
2,5 – 8	14	синий	2ART506NB	серый	2ART506NG	синий	2ART506NB	2,2	4,2	14	8	0,15	0,25	500
2,5 – 8		–	–	серый	2ART506NCG		–	2,2	4,2	14	8	0,15	0,25	100
2,5 – 10		синий	2ART506	–	–	синий	2ART506	2,2	4,2	16	10	0,15	0,25	500
2,5 – 12		синий	2ART506HLB	серый	2ART506HLG		2ART506HLB	2,2	4,2	18	12	0,15	0,25	500
2,5 – 18		синий	2ART506LB	серый	2ART506LG	синий	2ART506LB	2,2	4,2	24	18	0,15	0,25	500
4,0 – 10	12	серый	2ART507NG	оранжевый	2ART507NO		2ART507NG	2,8	4,8	16,5	10	0,2	0,3	500
4,0 – 10		–	–	оранжевый	2ART507NCO	–	–	2,8	4,8	16,5	10	0,2	0,3	100
4,0 – 12		серый	2ART507	оранжевый	2ART507HLO	серый	2ART507	2,8	4,8	19,5	12	0,2	0,3	500
4,0 – 18		серый	2ART507LG	оранжевый	2ART507LO		2ART507LG	2,8	4,8	25,5	18	0,2	0,3	500
6,0 – 12	10	желтый	2ART508NY	зеленый	2ART508NG	черный	2ART508NB	3,5	6,3	20	12	0,2	0,3	100
6,0 – 14		желтый	2ART508	–	–		–	3,5	6,3	22	14	0,2	0,3	100
6,0 – 18		желтый	2ART508LY	зеленый	2ART508LG	черный	2ART508LB	3,5	6,3	26	18	0,2	0,3	100
10 – 12		красный	2ART509NR	коричневый	2ART509NB		2ART509NBE	4,5	7,6	22	12	0,2	0,4	100
10 – 14	8	красный	2ART509	–	–	–	–	4,5	7,6	24	14	0,2	0,4	100
10 – 18		красный	2ART509LR	коричневый	2ART509LB	бежевый	2ART509LBE	4,5	7,6	28	18	0,2	0,4	100
16 – 12	6	синий	2ART510NB	бежевый	2ART510NBE		2ART510NG	5,8	8,8	22	12	0,2	0,4	100
16 – 14		синий	2ART510	–	–	–	–	5,8	8,8	24	14	0,2	0,4	100
16 – 18		синий	2ART510LB	бежевый	2ART510LBE	зеленый	2ART510LG	5,8	8,8	28	18	0,2	0,4	100

Сечение провода* – I2	AWG	Цвет DIN	Код DIN	Цвет 1	Код 1	Цвет 2	Код 2	Размер, мм						Упак., шт.
								d1	d2	l1	l2	s1	s2	
25 – 16	4	желтый	2ART511	черный	2ART511ND	коричневый	2ART511NB	7,3	11,2	30	16	0,2	0,4	50
25 – 18		желтый	2ART511YL	черный	2ART511BLL	коричневый	2ART511BRL	7,3	11,2	30	18	0,2	0,4	50
25 – 22		желтый	2ART511LY	черный	2ART511LD	коричневый	2ART511LB	7,3	11,2	36	22	0,2	0,4	50
35 – 16	2	красный	2ART512	красный	2ART512	кремовый	2ART512NC	8,3	12,7	30	16	0,2	0,4	50
35 – 18		красный	2ART512RL	красный	2ART512RL	кремовый	2ART512ML	8,3	12,7	30	18	0,2	0,4	50
35 – 25		красный	2ART512LR	красный	2ART512LR	кремовый	2ART512LC	8,3	12,7	39	25	0,2	0,4	50
50 – 16	1	синий	2ART513	синий	2ART513	–	–	10,3	15	36	16	0,3	0,5	50
50 – 20		синий	2ART513NB	синий	2ART513NB	малахит.	2ART513NM	10,3	15	36	20	0,3	0,5	50
50 – 25		–	–	–	–	малахит.	2ART513LM	10,3	15	40	25	0,3	0,5	50
70 – 21	2/0	желтый	2ART514	желтый	2ART514	желтый	2ART514	13,5	16	37	21	0,4	0,6	25
95 – 25	3/0	красный	2ART515	красный	2ART515	красный	2ART515	14,5	18	44	25	0,4	0,6	25
120 – 27	4/0	синий	2ART516	синий	2ART516	синий	2ART516	16,5	20	48	27	0,45	0,7	25
150 – 32	300MCM	желтый	2ART517	желтый	2ART517	желтый	2ART517	19,5	23	58	32	0,5	1,0	25

Наконечники-гильзы двойные с изолированным фланцем



Материал:

- электротехническая луженая медь.

Изолятор:

- полипропилен, без галогенов, рабочая температура – от –10 до +105 °С, до +120 °С в течение короткого времени.

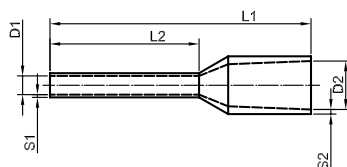
Стандарт:

- DIN 46228/4 – DIN 47002 для изолирующей части.

Сечение провода* – I2	AWG	Цвет DIN	Код DIN	Цвет 1	Код 1	Цвет 2	Код 2	Размер, мм						Упак., шт.	
								d1	d2	d3	l1	l2	s1		s2
2x2,50 – 8	2x24			фиолетовый	2ART5020PN	голубой	2ART5020BLN	1,15	1,80	3,4	15,0	8,0	0,15	0,25	500
2x0,34 – 8	2x22					голубой	2ART5021BLN				15,0	8,0	0,15	0,25	500
2x0,50 – 8	2x20	белый	2ART5022	белый	2ART5022	красный	2ART5022R	1,40	2,50	4,7	15,0	8,0	0,15	0,25	500
2x0,75 – 8	2x18	серый	2ART5032	голубой	2ART5032BLN	белый	2ART5032WN	1,70	2,80	5,0	15,0	8,0	0,15	0,25	500
2x0,75 –10			2ART5032GRL		2ART5032BLL		2ART5032WL				17,0	10,0	0,15	0,25	500
2x1,0 – 8		красный	2ART5042	красный	2ART5042	желтый	2ART5042YN	1,95	3,40	5,4	15,0	8,0	0,15	0,3	500
2x1,0 – 10			2ART5042RL		2ART5042RXL		2ART5042YL				17,0	10,0	0,15	0,3	500
2x1,0 – 12			2ART5042RXL		2ART5042RXL		2ART5042YXL				19,0	12,0	0,15	0,3	500
2x1,0 – 18			2ART5042RXXL		2ART5042RXXL		2ART5042YXXL				25,0	18,0	0,15	0,3	500
2x1,5 – 8	2x16	черный	2ART5052	черный	2ART5052	красный	2ART5052RN	2,20	3,60	6,6	16,0	8,0	0,15	0,3	500
2x1,5 – 12			2ART5052BL		2ART5052BL		2ART5052RL				20,0	12,0	0,15	0,3	500
2x1,5 – 18			2ART5052BXL		2ART5052BXL		2ART5052RXL				26,0	18,0	0,15	0,3	500
2x2,5 – 10	2x14	синий	2ART5062	серый	2ART5062GRN	синий	2ART5062	2,80	4,20	7,8	18,5	10,0	0,20	0,3	500
2x2,5 – 13			2ART5062BLL		2ART5062GRL		2ART5062BLL				21,5	13,0	0,20	0,3	500
2x4,0 – 12	2x12	серый	2ART5072	оранжевый	2ART5072OR	серый	2ART5072	3,70	4,9	8,8	23,0	12,0	0,20	0,4	100
2x6,0 – 14	2x10	желтый	2ART5082	зеленый	2ART5082GN	черный	2ART5082BLN	4,80	6,9	10,0	26,0	14,0	0,20	0,4	100
2x10 – 14	2x8	красный	2ART5092	коричневый	2ART5092BRN	белый	2ART5092WN	6,40	7,2	13,0		14,0	0,20	0,4	100
2x16 – 14	2x6	синий	2ART5102	белый	2ART5102WN	зеленый	2ART5102GRN	8,20	9,6	18,4	30,0	14,0	0,20	0,4	50

* Сечение провода для 1–3 класса гибкости

Наконечники-гильзы с изолированными фланцами в контейнерах



Материал:

- электротехническая луженая медь.

Изолятор:

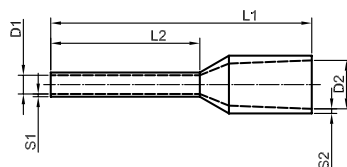
- полипропилен, без галогенов, рабочая температура: от -10 до +105 °C, до +120 °C в течение короткого времени.

Стандарт:

- DIN 46228/4 – DIN 47002 для изолирующей части.

Сечение провода**	AWG	Цвет	Размер, мм						Упаковка, шт.	Тип контейнера	Код наконечника	Код контейнера
			L1	L2	D1	S1	D2	S2				
0,5	20	белый	14	8	1	0,15	2,6	0,25	50	стандартный	2ART502	2ARTD111
0,75	18	серый	14	8	1,2	0,15	2,8	0,25	100		2ART503	
1	18	красный	14	8	1,4	0,15	3	0,25	100		2ART504	
1,5	16	черный	14	8	1,7	0,15	3,5	0,25	100		2ART505	
2,5	14	синий	14	8	2,2	0,15	4,2	0,25	50		2ART506NB	
4	12	серый	16,5	10	2,8	0,2	4,8	0,3	50	стандартный	2ART507NG	2ARTD222
6	10	желтый	20	12	3,5	0,2	6,3	0,3	20		2ART508NY	
10	8	красный	22	12	4,5	0,2	7,6	0,4	20		2ART509NR	
16	6	синий	24	12	5,8	0,2	8,8	0,4	10		2ART510NB	
0,25	24	фиолетовый	10	6	0,75	0,15	1,8	0,25	30		2ART501NP	
0,34	22	розовый	10	6	0,8	0,15	2	0,25	30	стандартный	2ART5013NR	2ARTD999
0,5	20	белый	14	8	1	0,15	2,6	0,25	30		2ART502	
0,75	18	серый	14	8	1,2	0,15	2,8	0,25	30		2ART503	
1	18	красный	14	8	1,4	0,15	3	0,25	30		2ART504	
0,75	18	серый	14	8	1,2	0,15	2,8	0,25	50	стандартный для двойных наконечников	2ART5032	2ARTD555
1	18	красный	14	8	1,4	0,15	3	0,25	50		2ART5042	
1,5	16	черный	14	8	1,7	0,15	3,5	0,25	50		2ART5052	
2,5	14	синий	14	10	2,2	0,15	4,2	0,25	50		2ART5062	
4	12	серый	19,5	12	2,8	0,2	4,8	0,3	20		2ART5072	
6	10	желтый	20	14	3,5	0,2	6,3	0,3	10	стандартный для двойных наконечников	2ART5082	2ARTD666
10	8	красный	22	14	4,5	0,2	7,6	0,4	10		2ART5092	
16	6	синий	24	14	5,8	0,2	8,8	0,4	5		2ART5102	
0,5	20	белый	14	8	1	0,15	2,6	0,25	1000	большой	2ART502	2ARTD10050
0,75	18	серый	14	8	1,2	0,15	2,8	0,25	1000		2ART503	2ARTD10075
1	18	красный	14	8	1,4	0,15	3	0,25	1000		2ART504	2ARTD10010
1,5	16	черный	14	8	1,7	0,15	3,5	0,25	1000		2ART505	2ARTD10015
2,5	14	синий	14	8	2,2	0,15	4,2	0,25	1000		2ART506NB	2ARTD10025
0,75	18	серый	14	8	1,2	0,15	2,8	0,25	200	большой	2ART503	2ARTD103
1	18	красный	14	8	1,4	0,15	3	0,25	300		2ART504	
1,5	16	черный	14	8	1,7	0,15	3,5	0,25	300		2ART505	
2,5	14	синий	14	8	2,2	0,15	4,2	0,25	200		2ART506NB	

Наконечники-гильзы с изолированным фланцем в виде ленты



Материал:

- электротехническая луженая медь.

Изолятор:

- полипропилен, без галогенов, рабочая температура – от -10 до +105 °C, до +120 °C в течение короткого времени.

Стандарт:

- DIN 46228/4 – DIN 47002 для изолирующей части.

Сечение провода	AWG	Цвет	Размер, мм						Упаковка, шт.	Код
			L1	L2	D1	S1	D2	S2		
0,5	20	белый	14	8	1	0,15	2,6	0,25	500	2ART701
0,75	18	синий	14	8	1,2	0,15	2,8	0,25	500	2ART702
1	18	красный	14	8	1,4	0,15	3	0,25	500	2ART703
1,5	16	черный	14	8	1,7	0,15	3,5	0,25	500	2ART704
2,5	14	серый	14	8	2,2	0,15	4,2	0,25	500	2ART705

** Сечение провода для 1–3 класса гибкости

Наконечники-гильзы НШВ



Материал:

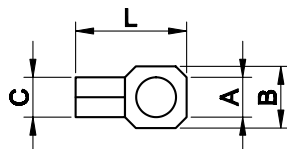
- электротехническая медь.

Покрытие:

- лужение.

Сечение провода, мм ² *	Длина, мм	Упаковка, шт.	Код
0,5	6	500	2ART92
0,75	8	500	2ART93
1	8	500	2ART94
1,5	10	500	2ART95
2,5	10	500	2ART96
4	9	500	2ART97
4	12	500	2ART97L
6	12	500	2ART98
10	12	500	2ART99
10	15	500	2ART99L
16	12	500	2ART100
16	15	500	2ART100L
25	15	500	2ART101
35	18	500	2ART102
50	18	500	2ART103
70	25	100	2ART104

Наконечники с отверстием под винт ПМ



Материал:

- электротехническая медь.

Покрытие:

- лужение.

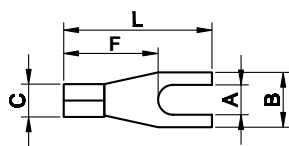
Инструмент:

- 2ART52 (стр. 373).

Сечение провода, мм ²	Размер, мм				Упаковка, шт.	Код
	A	B	C	L		
0,25–1,5	2,4	5,7	1,85	12	100	2A2
	3,6	5,7	1,85	12	100	2A3
	4,2	6,5	1,85	14	100	2A4
	5,4	8	1,85	16	100	2A5
	6,2	11	1,85	19	100	2A6
	8,2	11	1,85	19	100	2A8
	10,2	13	1,85	24	100	2A10
1,5–2,5	3,7	6,4	2,4	15	100	2B3
	4,2	6,4	2,4	15	100	2B4
	5,2	8,8	2,4	17	100	2B5
	6,2	9,4	2,4	19	100	2B6
	8,2	13	2,4	24	100	2B8
	10,2	13	2,4	24	100	2B10
	12,2	18	3,6	30	50	2C12
2,5–6	4,2	9,9	3,6	20	100	2C4
	5,2	9,9	3,6	20	100	2C5
	6,2	9,9	3,6	20,5	100	2C6
	8,2	13,8	3,6	24,5	50	2C8
	10,2	13,8	3,6	24,5	50	2C10
	12,2	18	3,6	30	50	2C12

* Сечение провода для 1–3 класса гибкости

Вилочные наконечники под винт НВ



Материал:

- электротехническая медь.

Покрытие:

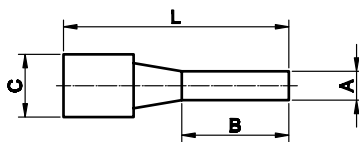
- лужение.

Инструмент:

- 2ART52 (стр. 373).

Сечение провода, мм ²	Размер, мм					Упаковка, шт.	Код
	A	B	C	L	F		
0,25–1,5	3	4,8	1,85	15	9	100	2A13
	3,6	5,9	1,85	12	7,5	100	2A13S
	3,6	6,4	1,85	15	7,5	100	2A135S
	4,1	6,4	1,85	15	7,5	100	2A14
	5,2	8,5	1,85	16	8	100	2A15
	6,2	10,5	1,85	18	7,5	100	2A16
1,5–2,5	3	5,5	2,4	16	11	100	2B13
	3,5	6,4	2,4	16	10,5	100	2B13S
	3,5	6,3	2,4	20	13	100	2B135L
	4,1	6,4	2,4	15	10	100	2B14
	5,2	9,2	2,4	18	9,5	100	2B15
	6,2	10,5	2,4	19	10	100	2B16
	8,2	12	2,4	19	12	100	2B18
	10,2	14	2,4	23	10,5	100	2B110
2,5–6	4,3	7,5	3,6	19,5	12	100	2C14
	5,2	10	3,6	21	14	100	2C15
	6,4	11	3,6	21,5	14	100	2C16
	8,5	13	3,6	24,5	13	100	2C18
	10,5	15	3,6	24,5	12	100	2C110
	13	18	3,6	30	15	50	2C112

Круглые штыревые наконечники НШК



Материал:

- электротехническая медь.

Покрытие:

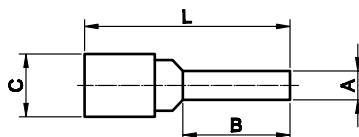
- лужение.

Инструмент:

- 2ART52 (стр. 373).

Сечение провода, мм ²	Размер, мм				Упаковка, шт.	Код
	A	B	C	L		
0,25–1,5	1,7	9	1,8	12	100/1000	2A1C
	1,7	11,5	1,8	16	100/1000	2A1
1,5–2,5	1,8	7	2,3	13,5	100/1000	2B1C
	1,8	11	2,3	17	100/1000	2B1
2,5–6	2,6	13	3,6	20	100/1000	2C1

Плоские штыревые наконечники НШП



Материал:

- электротехническая медь.

Покрытие:

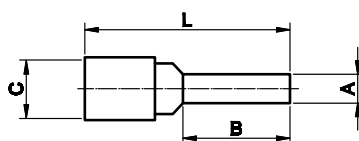
- лужение.

Инструмент:

- 2ART52 (стр. 373).

Сечение провода, мм ²	Размер, мм				Упаковка, шт.	Код
	A	B	C	L		
0,25–1,5	3	12	1,8	16,5	100/1000	2A11
	2,5	17	1,8	22	100/1000	2A11L
1,5–2,5	3	13	2,3	18	100/1000	2B11
	2,5	17	2,3	22	100/1000	2B11L
2,5–6	3,9	13	3,6	22	100/1000	2C11
	3,9	9	3,6	20	100/1000	2C11C

Штыревые наконечники НШП



Материал:

- электротехническая медь.

Покрывтие:

- лужение.

Отличительные особенности:

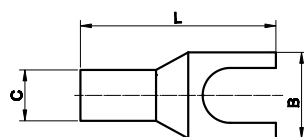
- более пластичная за счет отжига медь;
- точная геометрия втулки, не требует формования жилы.

Инструмент:

- 2ART55 (стр. 378), 2ARTHX50 (стр. 374).

Сечение провода, мм ² *	Размер, мм				Упаковка, шт.	Код
	A	B	C	L		
10	4,2	12	4,5	22	100	2D1
16	5,6	13	5,8	26	100	2E1
25	6,9	16	7	34,1	50	2F1
35	8,1	20	8,4	41	50	2G1
50	9,5	21	9,5	45,7	50	2H1
70	11	24	11,2	55	50	2I1
95	12,3	22	13,5	55,5	25	2L1

Вилочные наконечники под винт НВП



Материал:

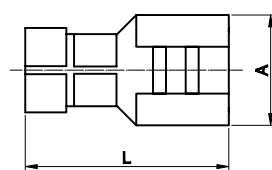
- электротехническая медь.

Покрывтие:

- лужение.

Сечение провода, мм ² *	Диаметр под винт	Размер, мм			Упаковка, шт.	Код
		C	B	L		
10	6	4,6	11	29	100	2D106
16	6	6	12	30	100	2E106
25	6	7	13	33	100	2F106
35	8	9	17	41	100	2G108
50	8	10	20	42	50	2H108
70	8	12	22	50	50	2I108

Наконечники быстрого соединения (контактный разъем – розетка)



Материал:

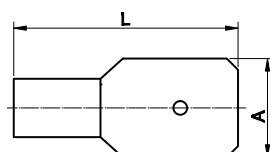
- латунь.

Инструмент:

- 2ART50 (стр. 373).

Сечение провода, мм ²	Размер, мм		Упаковка, шт.	Код
	A	L		
1,5–2,5	6,3x0,8	19,8	100/1000	2B02L
2,5–6	6,3x0,8	19,4	100/1000	2C02L

Наконечники быстрого соединения (контактный разъем – вилка)



Материал:

- латунь.

- 2ART50 (стр. 373).

Сечение провода, мм ²	Размер, мм		Упаковка, шт.	Код
	A	L		
0,25–1,5	6,3x0,8	15,8	100/1000	2A22
0,25–1,5	4,8x0,8	15	100/1000	2A32
1,5–2,5	6,3x0,8	16,6	100/1000	2B22
1,5–2,5	4,8x0,8	14	100/1000	2B32
2,5–6	6,3x0,8	16,9	100/1000	2C22

Шлейфы заземления

Плоского сечения


Назначение:

- заземление подвижных элементов в металлических щитах.

Материал:

- электротехническая медь.

Отличительные особенности:

- обеспечивает защиту от поражения электрическим током при пробое изоляции на корпус щита;
- подключаются к болтам заземления и рассчитаны на напряжение до 1000 В.

Сечение провода, мм ²	Длина, мм	Ширина контактной площадки, мм	Отверстие под винт, мм	Упаковка, шт.	Код
10	150	15	8,4	5	2Т1
	200	15	8,4	5	2Т2
	250	15	8,4	5	2Т3
16	150	17	8,4	5	2Т4
	200	17	8,4	5	2Т5
	250	17	8,4	5	2Т6
	320	17	8,4	5	2Т7
	350	17	8,4	5	2Т8
	420	17	8,4	5	2Т9
	570	17	8,4	5	2Т10
	660	17	8,4	5	2Т11
25	150	23	8,4	5	2Т12
	200	23	8,4	5	2Т13
	250	23	8,4	5	2Т14
	300	23	8,4	5	2Т15

Круглого сечения


Назначение:

- заземление подвижных элементов в металлических щитах.

Материал:

- электротехническая медь.

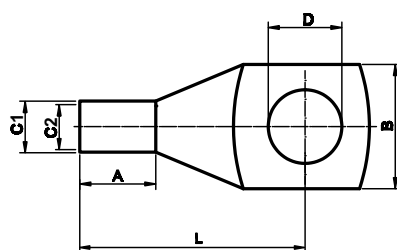
Отличительные особенности:

- обеспечивает защиту от поражения электрическим током при пробое изоляции на корпус щита;
- подключаются к болтам заземления и рассчитаны на напряжение до 1000 В.

Сечение провода, мм ²	Длина, мм	Отверстие под винт, мм	Упаковка, шт.	Код
6	150	6	5	2ТR1
	200	6	5	2ТR2
10	300	10	5	2ТR3

* Сечение провода для 1–3 класса гибкости

Трубчатый кабельный наконечник под опрессовку, монтаж под винт ТМЛ



Материал:

- электротехническая медь стандарт DIN EN 13600.

Покрытие:

- лужение.

Изолятор:

- нет.

Инструмент:

- 2ART55 (стр. 378), 2ARTHX50 (стр. 374).

Отличительные особенности:

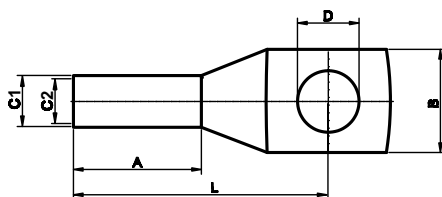
- наличие контрольного отверстия, кроме 1,5–4 сечения.

Сечение провода, мм²*	Диаметр под винт	Размер, мм						Упаковка, шт.	Код
		C2	C1	L	A	B	D		
1,5	3	1,8	3,7	16	5	8	3,2	100	2AT3
	4			16		8	4,2	100	2AT4
	5			16		8	5,2	100	2AT5
	6			18,5		10	6,5	100	2AT6
2,5	4	2,4	4	18	7	8	4,2	100	2BT4
	5			20		10	5,2	100	2BT5
	6			21,5		10	6,5	100	2BT6
	8			24		12	8,4	100	2BT8
6	4	3,8	5,5	27,5	9	10	4,3	100	2CT4
	5			27,5		10	5,5	100	2CT5
	6			27,5		10,8	6,6	100	2CT6
	8			30,5		13	9	100	2CT8
	10			33,5		18	10,5	100	2CT10
10	4	4,5	6,2	30,8	9,5	11	4,3	100	2D4
	5			30,8		11	5,5	100	2D5
	6			30,8		11	6,6	100	2D6
	8			30,8		13	9	100	2D8
	10			30,8		14,5	11	100	2D10
	12			30,8		20	13	100	2D12
16	4	5,5	7,2	34,2	13	13	4,3	100	2E4
	5			34,2		13	5,5	100	2E5
	6			34,2		13	6,6	100	2E6
	8			34,2		13	9	100	2E8
	10			36,4		15	11	100	2E10
	12			36,4		19	13	100	2E12
25	5	6,9	8,8	38,5	13,5	14	5,3	100	2F5
	6			38,5		14	6,5	100	2F6
	8			38,5		15,5	8,4	100	2F8
	10			38,5		15,5	10,5	100	2F10
	12			38,5		20	13	100	2F12
35	6	8,2	10,4	42,5	16	15,5	6,5	100	2G6
	8			42,5		15,5	8,4	100	2G8
	10			42,5		15,5	10,5	100	2G10
	12			48		21,5	13	100	2G12
	14			48		23	15	100	2G14
	16			48		28	17	100	2G16
50	6	9,8	12,3	47,5	18,8	18	6,4	50	2H6
	8			47,5		18	8,4	50	2H8
	10			47,5		18	10,5	50	2H10
	12			51		23	13	50	2H12
	14			51		23	15	50	2H14
	16			51		27	17	50	2H16

Сечение провода, мм ² *	Диаметр под винт	Размер, мм						Упаковка, шт.	Код
		C2	C1	L	A	B	D		
70	6	11,5	14,2	54,5	20,5	20,8	6,6	50	2I6
	8			54,5		20,8	9	50	2I8
	10			54,5		20,8	11	50	2I10
	12			54,5		20,8	14	50	2I12
	14			54,5		20,8	15	50	2I14
	16			54,5		20,8	17	50	2I16
	20			54,5		20,8	21	50	2I21
95	6	13,5	16,5	60,5	23	24,5	6,4	50	2L6
	8			60,5		24,5	9	25	2L8
	10			60,5		24,5	11	25	2L10
	12			60,5		24,5	14	25	2L12
	14			60,5		24,5	15	25	2L14
	16			60,5		24,5	18	25	2L16
	20			60,5		24,5	21	25	2L21
120	8	15,2	18,6	64,5	24,5	27,5	9	25	2M8
	10			64,5		27,5	11	25	2M10
	12			64,5		27,5	14	25	2M12
	14			64,5		27,5	15	25	2M14
	16			64,5		27,5	18	25	2M16
	20			64,5		27,5	21	25	2M21
150	8	16,5	21	71	25,5	30,5	9	20	2N8
	10			71		30,5	11	20	2N10
	12			71		30,5	14	20	2N12
	14			71		30,5	15	20	2N14
	16			71		30,5	18	20	2N16
	20			74,5		30,5	22	20	2N21
185	10	18,6	23	73	26,2	33,5	11	10	2O10
	12			73		33,5	14	10	2O12
	14			73		33,5	15	10	2O14
	16			73		33,5	18	10	2O16
	20			78		33,5	22	10	2O21
240	8	20,8	26	87	33	37,5	9	10	2P8
	10			87		37,5	11	10	2P10
	12			87		37,5	14	10	2P12
	14			87		37,5	15	10	2P14
	16			87		37,5	18	10	2P16
	20			87		37,5	22	10	2P21
300	12	23,5	29	94,5	38,3	42,5	14	10	2Q12
	14			94,5		42,5	15	10	2Q14
	16			94,5		42,5	18	10	2Q16
	20			94,5		42,5	22	10	2Q21
400	16	27	34,5	107,5	44,3	49,5	18	5	2R16
	20			107,5		49,5	22	5	2R21
500	16	31	40	122	45,5	57,5	18	5	2S16
	20			122		57,5	22	5	2S21
630	16	34,5	44	133	55,2	63	18	5	2T16
	20			133		63	22	5	2T21

* Сечение провода для 1–3 класса гибкости

Трубчатый кабельный наконечник под опрессовку с увеличенной монтажной гильзой, монтаж под винт ТМЛ DIN 46235


Материал:

- электротехническая медь стандарт DIN EN 13600.

Покрытие:

- лужение.

Изолятор:

- нет.

Отличительные особенности:

- разметка для правильной опрессовки;
- медь более пластична за счет отжига;
- точная геометрия втулки, не требует формования жилы.

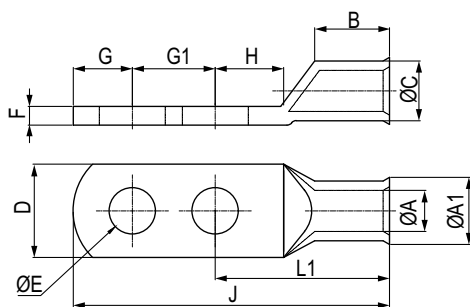
Инструмент:

- 2ART55 (стр. 378), 2ARTHX50 (стр. 374).

Сечение провода, мм ² *	Диаметр под винт	Размер, мм						Упаковка, шт.	Код
		C2	C1	L	A	B	D		
6	5	3,7	5,5	24	10	8,5	5,3	100	2K5L
	6			24		9	6,4	100	2K6L
	8			26		13	8,4	100	2K8L
10	5	4,5	6	27	10	9	5,3	100	2D5L
	6			27		10	6,4	100	2D6L
	8			28		13	8,4	100	2D8L
	10			29		15	10,5	100	2D10L
16	6	5,5	8,5	36	20	13	6,4	100	2E6L
	8			37		13	8,4	100	2E8L
	10			38		16,5	10,5	100	2E10L
25	6	7	10	39	20	14	6,4	100	2F6L
	8			39		17	8,4	100	2F8L
	10			40,5		17	10,5	100	2F10L
	12			40,5		18	13	100	2F12L
35	8	8,2	12,5	42	20	18	8,4	100	2G8L
	10			42,5		20	10,5	100	2G10L
	12			44		21	13	100	2G12L
	16			47		28	17	100	2G16L
50	8	9,8	14,5	52	28	20	8,4	50	2H8L
	10			52		22	10,5	50	2H10L
	12			52		23	13	50	2H12L
	14			53,5		26	15	50	2H14L
	16			53,5		28	17	50	2H16L
70	8	11,3	16,5	56	28	24	8,4	50	2I8L
	10			56		24	10,5	50	2I10L
	12			56,5		24	13	50	2I12L
	14			55,5		24	15	50	2I14L
	16			57		29	17	50	2I16L
	20			61		31	21	50	2I20L
95	8	13,5	19	65	35	28	8,4	25	2L8L
	10			65		28	10,5	25	2L10L
	12			65		28	13	25	2L12L
	14			65		28	15	25	2L14L
	16			65		30	17	25	2L16L
	20			71		33	21	25	2L21L
120	8	15,5	21	70	35	31	8,4	20	2M8L
	10			70		31	10,5	20	2M10L
	12			70		31	13	20	2M12L
	14			70		31	15	20	2M14L
	16			70		31,5	17	20	2M16L
	20			72		36	21	20	2M21L
150	8	17	23,5	78	35	34	8,4	20	2N8L
	10			78		34	10,5	20	2N10L
	12			78		34	13	20	2N12L
	14			78		34	15	20	2N14L
	16			78		34	17	20	2N16L
	20			78		38	21	20	2N21L

Сечение провода, мм ² *	Диаметр под винт	Размер, мм						Упаковка, шт.	Код
		C2	C1	L	A	B	D		
185	12	19	25,5	82	40	37	13	10	2012L
	14			82		37	15	10	2014L
	16			82		37	17	10	2016L
	20			82		40	21	10	2021L
240	10	21,5	29	92	40	42	10,5	10	2P10L
	12			92		42,5	13	10	2P12L
	14			92		42,5	15	10	2P14L
	16			92		42,5	17	10	2P16L
	20			92		45	21	10	2P21L
300	10	24,5	32	100	50	48,5	10,5	5	2Q10L
	12			100		48,5	13	5	2Q12L
	14			100		48,5	15	5	2Q14L
	16			100		48,5	17	5	2Q16L
	20			100		48,5	21	5	2Q21L
400	10	27,5	38,5	115	70	55	10,5	5	2R10L
	12			115		55	13	5	2R12L
	14			115		55	15	5	2R14L
	16			115		55	17	5	2R16L
	20			115		55	21	5	2R21L
500	12	31	42	125	70	60	13	5	2S12L
	14			125		60	15	5	2S14L
	16			125		60	17	5	2S16L
	20			125		60	21	5	2S21L
625	12	34,5	44	135	80	63	13	5	2T12L
	14			135		63	15	5	2T14L
	16			135		63	17	5	2T16L
	20			135		63	21	5	2T21L

Медные кабельные наконечники специального типа, с двумя отверстиями под винт



Материал:

- электротехническая медь стандарт DIN EN 13600.

Покрытие:

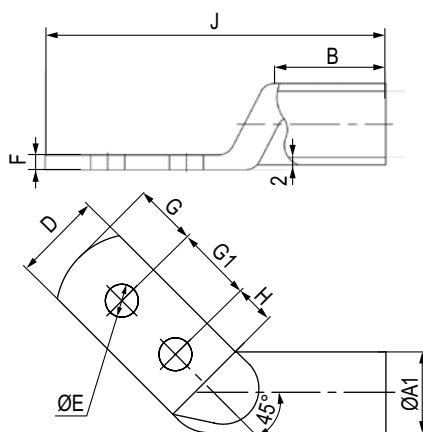
- лужение.

Отличительные особенности:

- разметка для правильной опрессовки;
- медь более пластична за счет отжига;
- точная геометрия втулки для легкой заправки жилы.

Сечение провода, мм ²	Диаметр под винт	Размеры, мм												Код
		A	A1	B	C	D	E	F	G	G1	H	L1	J	
50	2x10	11	17	25	15	21	10,5	4	10	23	15	52	85	2H10DH23
95	2x10	14,5	21	33	19	28	10,5	4,3	12	23	12	60	95	2L10DH23
95	2x10	14,5	21	33	19	28	10,5	4,3	12	30	12	78	120	2L10DH30
150	2x10	18	25	35	23	34	10,5	4,8	18	23	18	71	112	2N10DH23
185	2x10	20,6	28	38	26	39	10,5	5,1	21	23	17	76	120	2O10DH23
185	2x10	20,6	28	38	26	39	10,5	5,1	21	30	15	69	120	2O10DH30
185	2x12	20,6	28	38	26	39	13	5,1	21	30	15	69	120	2O12DH30
240	2x12	23	30,5	48	28	41	13	4,7	15	23	17	88	128	2P12DH23
240	2x12	23	30,5	48	28	41	13	4,7	15	30	17	83	128	2P12DH30
300	2x12	26,1	34	48	32	47	13	5,9	24	30	25	87	141	2Q12DH30

Медные кабельные наконечники специального типа, с двумя отверстиями под винт



Материал:

- электротехническая медь стандарт DIN EN 13600.

Покрытие:

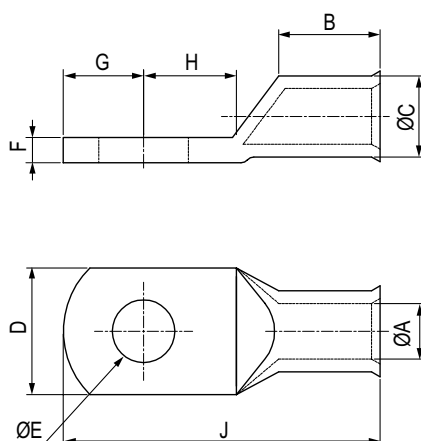
- лужение.

Отличительные особенности:

- разметка для правильной опрессовки;
- медь более пластична за счет отжига;
- точная геометрия втулки для легкой заправки жилы.

Сечение провода, мм ²	Диаметр под винт	Размеры, мм										Код
		A	A1	B	D	E	F	G	G1	H	J	
240	2x12	23,1	28	45	41	13	4,7	30	30	24	140	2P12DH30CL
240	2x12	23,1	28	45	41	13	4,7	30	30	24	140	2P12DH30CR
300	2x12	26,1	32	46	35	13	5,9	24	30	16	130	2Q12DH30CR

Трубчатый кабельный наконечник под опрессовку с развальцованной монтажной гильзой, монтаж под винт



Материал:

- электротехническая медь стандарт DIN EN 13600.

Покрытие:

- лужение.

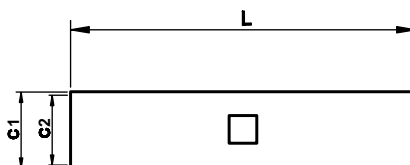
Отличительные особенности:

- разметка для правильной опрессовки;
- медь более пластична за счет отжига;
- развальцованный хвостовик упрощает установку гибких жил.

Сечение провода, мм²	Диаметр под винт	Размеры, мм									Код
		A	B	C	D	E	F	G	H	J	
0,75	4	1,3	6	2,8	6,5	4,3	1,5	4	5	17	2ATZ4M
0,75	5	1,3	6	2,8	7,5	5,3	1,5	4	6	18	2ATZ5M
1,5	4	1,8	6	3,3	6,5	3,2	1,5	3,25	4	15	2AT4M
1,5	5	1,8	6	3,3	7,5	5,3	1,5	4,75	5,5	19	2AT5M
1,5	6	1,8	6	3,3	9	6,5	1,5	6,5	6,5	23	2AT6M
2,5	4	2,3	6	4,2	7,5	4,3	1,9	4	5	17	2BT4M
2,5	5	2,3	6	4,2	8,5	5,3	1,9	5	6	19	2BT5M
2,5	6	2,3	6	4,2	9,5	6,5	1,9	5	6	21	2BT6M
4	4	3	8	5	8,5	4,3	2	5	6	22	2CTE4M
4	5	3	8	5	9	5,3	2	5	6	22	2CTE5M
4	6	3	8	5	10	6,5	2	5	6	24	2CTE6M
4	8	3	8	5	13	8,5	2	8	11	30	2CTE8M
6	5	3,5	9	6,5	10	5,5	3	6,5	7	27,5	2CT5M
6	8	3,5	9	6,5	15	8,5	3	10	10	33	2CT8M
6	10	3,5	9	6,5	17	10,5	3	12	12	37	2CT10M
10	5	5,5	14	8	12	5,3	2,5	6,5	7,5	33,5	2D5M
10	6	5,5	14	8	12	6,5	2,5	6,5	7,5	33,5	2D6M
10	8	5,5	14	8	16	8,5	2,5	8,5	9,5	37,5	2D8M
10	10	5,5	14	8	16	10,5	2,5	10,5	11,5	41,5	2D10M
10	12	5,5	14	8	19	13	2,5	12	12	44	2D12M
16	5	6,6	15	9,5	13	5,3	2,9	6,5	8	36,5	2E5M
16	6	6,6	15	9,5	13	6,5	2,9	6,5	8	36,5	2E6M

Сечение провода, мм ²	Диаметр под винт	Размеры, мм									Код
		A	B	C	D	E	F	G	H	J	
16	8	6,6	15	9,5	16	8,5	2,9	10	10	42	2E8M
16	12	6,6	15	9,5	19	13	2,9	13	13	48	2E12M
25	6	7,9	17	11	15	6,5	3,1	7	7	39	2F6M
25	8	7,9	17	11	17	8,5	3,1	10	10	44	2F8M
25	10	7,9	17	11	17	10,5	3,1	12	12	49	2F10M
35	8	9,2	19	12,5	18	8,5	3,2	10	10	47	2G8M
35	10	9,2	19	12,5	18	10,5	3,2	12	12	52	2G10M
50	6	11	21	15	21	6,5	4	10	10	51	2H6M
50	8	11	21	15	21	8,5	4	10	10	51	2H8M
50	10	11	21	15	21	10,5	4	12	12	55	2H10M
50	12	11	21	15	21	13	4	13	13	59	2H12M
95	10	14,5	26	19	28	10,5	4,5	12	12	64	2L10M
95	12	14,5	26	19	28	13	4,5	13	13	66	2L12M
95	16	14,5	26	19	28	17	4,5	16	16	72	2L16M
150	10	18	32	23	34	10,5	5	15	15	79	2N10M
150	12	18	32	23	34	13	5	16	17	81	2N12M
150	16	18	32	23	34	17	5	19	20	87	2N16M
240	12	23,1	44	28	41	13	4,9	16	17	96	2P12M
240	16	23,1	44	28	41	17	4,9	19	20	102	2P16M
300	16	26,1	44	32	47	17	5,9	19	22	115	2Q16M

Луженая медная трубка ГМЛО



Материал:

- электротехническая медь стандарт DIN EN 13600.

Покрытие:

- лужение.

Изолятор:

- нет.

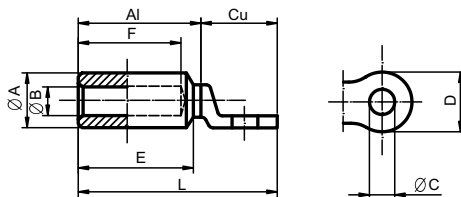
Инструмент:

- 2ART55 (стр. 378), 2ARTH50 (стр. 374).

Сечение провода, мм ² *	L, мм	C2, мм	C1, мм	Упаковка, шт.	Код
1,5	12	1,8	3,7	100	2A20
2,5	15	2,4	4	100	2B20
6	30	3,8	5,5	100	2C20
10	30	4,5	6,2	50	2D20
16	35	5,5	7,2	100	2E20
25	36	6,90	8,8	100	2F20
35	36	8,2	10,4	100	2G20
50	49	9,8	12,30	100	2H20
70	52	11,5	14,2	50	2I20
95	54	13,5	16,5	25	2L20
120	57	15,2	18,6	25	2M20
150	57	16,5	21	20	2N20
185	61	18,6	23	10	2O20
240	72	20,8	26	10	2P20
300	75	27	29	10	2Q20
400	95	27,5	34,5	5	2R20
500	96	31	40	5	2S20
630	131	34,5	44	5	2T20

* Сечение провода для 1–3 класса гибкости

Трубчатый медно-алюминиевый кабельный наконечник под опрессовку, монтаж под винт



Описание:

- биметаллические наконечники для алюминиевых проводников со сплошным медным кольцом под винт.

Материал:

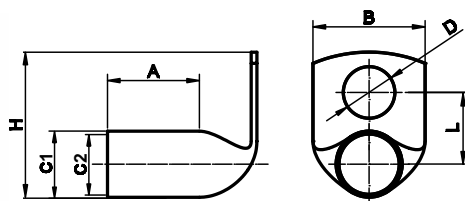
- электротехническая медь и алюминий – 99,5 %.

Отличительные особенности:

- покрыты специальной смазкой для лучшего электрического контакта.

Сечение провода мм ² *	Диаметр под винт	Размер, мм						Упаковка, шт.	Код
		A	B	D	E	F	L		
25	12,5	20	6,5	25,5	46	42,5	86	50	2F12B
35	12,5	20	8	25,5	46	42,5	85	50	2G12B
50	12,5	20	9,5	25,5	46	42,5	83,5	50	2H12B
70	12,5	20	11	25,5	46	42,5	84	50	2I12B
95	12,5	20	12,5	25,5	46,5	41	85	25	2L12B
120	13	25	14	30,5	64	62	113	25	2M12B
150	12,5	25	15,5	31	63	57	108	20	2N12B
185	12,5	32	17,5	36	64,5	62	121	10	2O12B
240	12,5	32	19,5	36	63	57	170	10	2P12B
300	16,5	36	23,5	42	90	85	157	10	2Q16B
400	16,5	36	26	42	90	85	157	5	2R16B

Трубчатый кабельный наконечник под опрессовку, гнутый под 90°, монтаж под винт



Материал:

- электротехническая медь стандарт DIN EN 13600.

Покрывтие:

- лужение.

Изолятор:

- нет.

Инструмент:

- 2ART55 (стр. 378), 2ARTHX50 (стр. 374).

Сечение провода, мм ² *	Диаметр под винт	Размер, мм						Упаковка, шт.	Код
		C2	C1	L	A	B	D		
10	5	4,5	6,2	9,8	10	11	5,5	100	2D5C
	6			9,8		11	6,6	100	2D6C
	8			8,5		13	9	100	2D8C
	10			8,5		14,5	11	100	2D10C
	12			8,5		16,5	13	100	2D12C
16	5	6	7,6	10,3	13,5	13	5,5	100	2E5C
	6			10,3		13	6,6	100	2E6C
	8			10,3		13	9	100	2E8C
	10			10,2		16	11	100	2E10C
	12			10,2		18	13	100	2E12C
25	6	7,3	9,1	10	14	14	6,5	100	2F6C
	8			10		15,5	8,4	100	2F8C
	10			10		15,5	10,5	100	2F10C
	12			10		16,5	13	100	2F12C
35	6	8,9	10,9	12,3	16,5	15,5	6,5	100	2G6C
	8			12,3		15,5	8,4	100	2G8C
	10			12,3		15,5	10,5	100	2G10C
	12			14,5		21,5	13	100	2G12C
	14			16,5		23	15	100	2G14C

Сечение провода, мм ² *	Диаметр под винт	Размер, мм						Упаковка, шт.	Код
		C2	C1	L	A	B	D		
50	6	9,8	12,3	11,5	19,3	18	6	50	2H6C
	8			11,5		18	9	50	2H8C
	10			11,5		18	11	50	2H10C
	12			14		23	14	50	2H12C
	14			16		23	15	50	2H14C
	16			18		27	17	50	2H16C
70	6	12,2	15	14,5	22,3	20,8	6,6	50	2I6C
	8			14,5		20,8	9	50	2I8C
	10			14,5		20,8	11	50	2I10C
	12			14,5		20,8	14	50	2I12C
	14			16,5		20,8	15	50	2I14C
	16			18,5		20,8	17	50	2I16C
	20			22,5		20,8	21	50	2I21C
	20			22,5		20,8	21	50	2I21C
185	12	18,6	23	17,5	26,2	33,5	14	10	2O12C
	14			17,5		33,5	17	10	2O14C
	16			17,5		33,5	18	10	2O16C
	18			17,5		33,5	19	10	2O18C
	20			21		33,5	22	10	2O21C
	20			21		33,5	22	10	2O21C

Изоляторы для наконечников



Материал:
• ПВХ.

Сечение провода, мм ²	Упаковка, шт.	Код
10	100	2PD
16	100	2PE
25	100	2PF
35	100	2PG
50	100	2PH
70	100	2PI
95	100	2PL
20	50	2PM
150	50	2PN
240	25	2PP
185	50	2PO
300	25	2PQ
400	25	2PR
500	25	2PS
630	20	2PT

Инструменты серии 2ART

Клеши для обжима наконечников-гильз 0,14–10 мм²


Отличительные особенности:

- трапецидальный обжим;
- храповый механизм;
- боковая подача наконечника.

Сечение провода, мм ²	Вес, г	Код
0,14-10	530	2ART9304

Клеши для обжима наконечников-гильз 0,14–16 мм²


Отличительные особенности:

- трапецидальный двухсторонний обжим;
- храповый механизм.

Сечение провода, мм ²	Вес, г	Код
0,14-16	480	2ART40

Клеши для обжима наконечников-гильз 10–50 мм²


Отличительные особенности:

- трапецидальный двухсторонний обжим;
- храповый механизм.

Сечение провода, мм ²	Вес, г	Код
10-50	600	2ART42

Клеши для обжима наконечников-гильз 0,14–6 мм²


Отличительные особенности:

- фронтальная подача;
- одна ячейка под все сечения;
- храповый механизм.

Сечение провода, мм ²	Вес, г	Код
0,14-6	490	2ART9305

Клеши для обжима наконечников-гильз 10–16 мм²


Отличительные особенности:

- фронтальная подача;
- одна ячейка под все сечения;
- храповый механизм.

Сечение провода, мм ²	Вес, г	Код
10-16	600	2ART9306

Клеши для обжима изолированных наконечников 0,25–6 мм²



Отличительные особенности:

- овальный обжим;
- храповый механизм;
- красный цвет для обжима 0,25–1,5 мм²;
- синий цвет для обжима 1,5–2,5 мм²;
- желтый цвет для обжима 2,5–6 мм².

Сечение провода, мм ²	Вес, г	Код
0,25–6	470	2ART60

Клеши для обжима изолированных наконечников и зачистки проводов 0,25–6 мм²



Отличительные особенности:

- зачистка и резка проводов;
- овальный обжим;
- храповый механизм.

Сечение провода, мм ²	Вес, г	Код
0,25–6	520	2ART54

Клеши для обжима неизолированных наконечников 0,1–16 мм²



Отличительные особенности:

- обжим вдавливанием;
- храповый механизм.

Сечение провода, мм ²	Вес, г	Код
0,1–16	470	2ART52

Клеши для обжима неизолированных наконечников (контактных разъемов) 0,25–6 мм²



Отличительные особенности:

- зачистка и резка проводов;
- обжим вдавливанием;
- храповый механизм.

Сечение провода, мм ²	Вес, г	Код
0,25–6	520	2ART50

Аксессуар для зачистки и резки проводов 0,5–6 мм²



Отличительные особенности:

- монтируется на верхнюю внутреннюю ручку инструментов;
- совместим с инструментами, коды: 2ART60, 2ART54, 2ART50, 2ART52, 2ART40, 2ART42;
- ручное снятие изоляции.

Сечение провода, мм ²	Вес, г	Код
0,5–6	50	2ART81

Клеши для обжима неизолированных наконечников 0,25–6 мм²


Отличительные особенности:

- обжим вдавливанием.

Сечение провода, мм ²	Вес, г	Код
0,25–6	190	2ART51B

Клеши для обжима гильз, фронтальная подача (квадрат)


Отличительные особенности:

- фронтальная подача;
- одна ячейка под все сечения;
- храповый механизм.

Сечение провода, мм ²	Вес, г	Код
0,25–6	220	2ART9303

Клеши для обжима гильз 0,08–10 мм² (квадрат)


Отличительные особенности:

- боковая подача;
- одна ячейка под все сечения;
- храповый механизм.

Сечение провода, мм ²	Вес, г	Код
0,08–10	300	2ART9302

Клеши для зачистки и резки проводов 0,3–6 мм² профессиональные


Отличительные особенности:

- автоматическое снятие изоляции.

Сечение провода, мм ²	Вес, г	Код
0,3–6	200	2ART80

Клеши для обжима неизолированных наконечников 10–50 мм²


Отличительные особенности:

- шестигранный обжим;
- настройка матриц вращением.

Сечение провода, мм ²	Вес, г	Код
10–50	1600	2ARTHX50

Клещи для обжима неизолированных наконечников 10–50 мм²


Отличительные особенности:

- обжим вдавливанием;
- настройка матриц вращением.

Сечение провода, мм ²	Вес, г	Код
10–50	4000	2ARTCT38

Клещи для обжима неизолированных наконечников 10–150 мм²


Отличительные особенности:

- обжим вдавливанием.

Сечение провода, мм ²	Вес, г	Код
10–150	4000	2ARTCT150

Клещи для обжима неизолированных наконечников 10–120 мм²


Отличительные особенности:

- шестигранный обжим;
- настройка матриц вращением.

Сечение провода, мм ²	Вес, г	Код
10–120	4000	2ARTHX120B

Клещи для обжима неизолированных наконечников 25–120 мм²


Отличительные особенности:

- обжим вдавливанием;
- настройка матриц вращением.

Сечение провода, мм ²	Вес, г	Код
25–120	5000	2ARTCT100

Ножницы механические ручные для резки кабеля до 32 мм


Отличительные особенности:

- подходят только для гибких медных и алюминиевых проводов;
- пошаговая резка.

Максимальный диаметр, мм	Вес, г	Код
32	700	2ART62

Ножницы механические ручные для резки кабеля до 52 мм


Отличительные особенности:

- подходят только для гибких медных и алюминиевых проводов;
- пошаговая резка.

Максимальный диаметр, мм	Вес, г	Код
52	900	2ART64

Ножницы механические ручные с фиксацией для резки кабеля диаметром до 54 мм


Отличительные особенности:

- для гибких медных и алюминиевых проводов;
- пошаговая резка;
- с крепежом для фиксации к поверхности.

Максимальный диаметр, мм	Вес, г	Код
54	1000	2ART65

Инструмент для резки кабеля 10–300 мм²


Отличительные особенности:

- подходит только для гибких медных и алюминиевых проводов.

Сечение провода, мм ²	Вес, г	Код
10–300	2200	2ARTRYC325

Инструменты со сменными матрицами

Ручной инструмент для матриц CSV


Назначение:

- предназначен для опрессовки наконечников, гильз и коннекторов.

Отличительные особенности:

- матрицы в комплект поставки не входят;
- храповый механизм.

Вес, г	Код
335	2ART360

Электрогидравлический инструмент с адаптером CSV в кейсе


Назначение:

- предназначен для опрессовки наконечников, гильз и коннекторов.

Отличительные особенности:

- матрицы в комплект поставки не входят;
- цикл опрессовки: 2 с;
- усилие опрессовки 10 кН;
- напряжение аккумулятора 9,6 В;
- емкость аккумулятора 2,0 Ач;
- в комплект входит: адаптер CSV, пластиковый бокс, дополнительная аккумуляторная батарея 9,6 В/ 2,0 Ач и зарядное устройство для батарей на 230 В.

Вес, г	Код
1500	2ART215

Адаптер CSV


Назначение:

- предназначен для электрогидравлического инструмента 2ART215, без данного адаптера невозможна работа с матрицами CSV.

Вес, г	Код
50	2ART210A

Сменные матрицы CSV


Назначение:

- матрицы предназначены для ручного инструмента, код 2ART360, а также для электрогидравлического инструмента, код 2ART215.

Назначение матрицы	Профиль/Сечение провода, мм ²	Код
Для опрессовки коннекторов	4P (RG11)	2ART37I4
	6P (RG12)	2ART37I6
	8P (RG45)	2ART37I8
Для опрессовки изолированных наконечников	0,5–2,5	2ART3722
	4–6	2ART3724

Универсальный ручной инструмент со сменными матрицами 10–120 мм²



Назначение:

- предназначен для опрессовки неизолированных наконечников и гильз.

Отличительные особенности:

- в комплект поставки входит пластиковый бокс, 8 матриц (10–120 мм²) и адаптер для установки матриц.

Сечение провода, мм ²	Вес, г	Код
10–120	1200	2ARTHX120GEB

Клещи гидравлические для обжима неизолированных наконечников 10–240 мм²



Назначение:

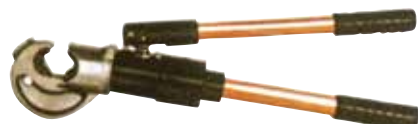
- предназначены для опрессовки наконечников и гильз.

Отличительные особенности:

- матрицы в комплект поставки не входят;
- предназначены для обжима неизолированных наконечников 10–240 мм²;
- обжимная голова вращается на 360°;
- удобное полуавтоматизированное поднятие поршня.

Код	Подбор матриц, сечение мм ²											
	10	16	25	35	50	70	95	120	150	185	240	
2ART55	Код матрицы											
	M35510E	M35516E	M35525E	M35535E	M35550E	M35570E	M35595E	M355120E	M355150E	M355185E	M355240E	

Клещи гидравлические для обжима неизолированных наконечников 10–300/400 мм²



Назначение:

- предназначены для опрессовки наконечников и гильз.

Отличительные особенности:

- матрицы в комплект поставки не входят;
- предназначены для обжима неизолированных наконечников 10–300/400 мм²;
- обжимная голова вращается на 360°;
- удобное полуавтоматизированное поднятие поршня;
- С-образная обжимная голова;
- сила обжима 130 кН.

Код	Подбор матриц, сечение мм²												
2ART58	10	16	25	35	50	70	95	120	150	185	240	300	400
	Код матрицы												
	M35810E	M35816E	M35825E	M35835E	M35850E	M35870E	M35895E	M358120E	M358150E	M358185E	M358240E	M358300E	M358400E

Изоляционные ленты

Ленты ПВХ


Назначение:

- электрическая изоляция;
- общая изоляция;
- маркировка и цветовое кодирование;
- герметизация.

Технические характеристики

Свойства	Изоляционная лента	
Материал	ПВХ	ПВХ
Толщина, мм	0,13	0,15
Адгезионная прочность, Н/см	1,8	1,8
Прочность на разрыв, Н/см	19,5	24
Удлинение при разрыве, %	125	125
Электрическая прочность, кВ/мм	40	40
Рабочая температура, °C	от -18 до +90	от -18 до +90
Огнестойкость	самозатухающая	самозатухающая

Тип ленты	Толщина, мм	Цвет	Ширина, мм	Длина, м	Упаковка, шт.	Код
ПВХ	0,13	желто-зеленый	15	10	200	2NI20T
		белый	15	10	200	2NI20BI
		синий	15	10	200	2NI20BL
		желтый	15	10	200	2NI20GI
		черный	15	10	200	2NI20N
		красный	15	10	200	2NI20R
		зеленый	15	10	200	2NI20V
	0,15	желто-зеленый	19	25	120	2NI16T
		белый	19	25	120	2NI16BI
		синий	19	25	120	2NI16BL
		желтый	19	25	120	2NI16GI
		черный	19	25	120	2NI16N
		красный	19	25	120	2NI16R
		зеленый	19	25	120	2NI16V

Самослипающаяся резиновая лента


Назначение:

- электрическая изоляция;
- ремонтные работы;
- герметизация.

Свойства	Самослипающаяся резиновая лента	
Материал	этиленпропиленовая резина	
Толщина, мм	0,75	
Адгезионная прочность, Н/см	3,92	
Прочность на разрыв, МПа	3	
Удлинение при разрыве	> 900 %	
Электрическая прочность, кВ/мм	42	
Рабочая температура, °C	от -40 до 90	
Огнестойкость	самозатухающая	

Тип ленты	Толщина, мм	Цвет	Ширина, мм	Длина, м	Упаковка, шт.	Код
Самослипающаяся резиновая	0,75	черный	19	10	48	2NI69A

Термоусадочные трубки

Сфера применения

Термоусадочные трубки рекомендуется использовать для электрической изоляции, идентификации, фиксации и защиты проводов. Среднестенные и толстостенные серии рекомендуется использовать для ремонта или соединения различных труб и кабеля, в случае если необходима дополнительная защита и герметизация, рекомендуется использовать серии с термоклеевым составом. Данный состав заполняет все неровности и пустоты.



Машиностроение



Авиа- и ракетостроение



Нефтегазовая промышленность

Технические характеристики

Характеристики	Серия 2NA	Серия 2NZH	Серия 2NF	Серия 2NS	Серия 2NFD	Серия 2CPTFE	Серия 2CRT/A	Серия 2CRM/A
Коэффициент усадки	2:1	2:1	2:1/3:1	2:1	3:1/4:1	3-4:1	3-4:1	3-4:1
Рабочая температура по тесту ASTM D 2671C, °C	от -30 до +105	от -30 до +105	от -55 до +135	от -55 до +135	от -55.. +110	от -70 до +260	от -40 до +120	от -40 до +120
Температура усадки, °C	> 90	> 90	> 90	> 90	> 100	> 330	> 110	> 110
Горючесть	ASTM 645, UL94-HB FMVSS 302	ASTM D635-HB	UL 224	UL 224 VW-1	ASTM D 2671 B	UL94-V0	-	-
Содержание галогенов	не содержит	не содержит	содержит	содержит	содержит	содержит	не содержит	не содержит
Химическая стойкость по тесту AMS-DTL 23053/5	устойчив	устойчив	устойчив	устойчив	устойчив (23053/4C)	-	-	-
Диэлектрическая прочность по тесту ASTM D 2671, кВ/мм	20	20	20	20	15	40-80 (DIN 53481)	17	17
Удельное электрическое сопротивление по тесту ASTM D 257, Ом см	10 ¹⁴	10 ¹⁴	10 ¹⁶	10 ¹⁶	10 ¹⁴	10 ¹⁸ (DIN 53482)	10 ¹⁴	10 ¹⁴
Прочность до разрушения при растяжении по тесту ASTM D 638, Н/мм ²	10	10	13	13	11	29-39 (DIN 53455 при 23 °C)	14	14
Удлинение при разрыве по тесту ASTM D 638, %	200	200	350	300	300	200-500 (DIN 53455 при 23 °C)	400	400
Продольная усадка по тесту ASTM D 2671, %	от -10 до +5	от -10 до +5	от -5 до +5	от -5 до +5	от -15 до +1	от -10 до +10	от -10 до 0	от -10 до 0
Свойства клея, прочность на разрыв, Н/ 25мм ²	-	-	-	-	пвх 85 сталь 44 медь 35	-	РЕ 40 сталь 30 свинец 30 пвх 40	РЕ 40 сталь 30 свинец 30 пвх 40

Самозатухающие тонкостенные трубки



Назначение:

- электрическая изоляция, идентификация, фиксация и защита проводов.

Отличительные особенности:

- высокая гибкость;
- высокие физико-механические и огнезащитные свойства;
- быстрая усадка без отклонений под воздействием невысоких температур. Данная особенность позволяет избежать появления пузырьков в процессе усадки, что гарантирует надежную защиту от КЗ.

Форма поставки:

- метровая нарезка, рулон.

Ø до усадки, мм	Ø после усадки, мм	Толщина стенок после усадки, мм	Код (указанный в таблице для нарезки 1 м)									
			синий цвет	белый цвет	красный цвет	желтый цвет	желто-зеленый цвет	прозрачный цвет	черный цвет	зеленый цвет	серый цвет	коричневый цвет
Решение для электрошнурового рынка серия 2NF201*												
1,2	0,6	0,41	2NF20112B	2NF20112W	2NF20112R	2NF20112Y	2NF20112GY	2NF20112CL	2NF20112	2NF20112G	2NF20112GR	2NF20112BR
1,6	0,8	0,43	2NF20116B	2NF20116W	2NF20116R	2NF20116Y	2NF20116GY	2NF20116CL	2NF20116	2NF20116G	2NF20116GR	2NF20116BR
2,4	1,2	0,51	2NF20124B	2NF20124W	2NF20124R	2NF20124Y	2NF20124GY	2NF20124CL	2NF20124	2NF20124G	2NF20124GR	2NF20124BR
3,2	1,6	0,51	2NF20132B	2NF20132W	2NF20132R	2NF20132Y	2NF20132GY	2NF20132CL	2NF20132	2NF20132G	2NF20132GR	2NF20132BR

Ø до усадки, мм	Ø после усадки, мм	Толщина стенок после усадки, мм	Код (указанный в таблице для нарезки 1 м)									
			синий цвет	белый цвет	красный цвет	желтый цвет	желто-зеленый цвет	прозрачный цвет	черный цвет	зеленый цвет	серый цвет	коричневый цвет
4,8	2,4	0,51	2NF20148B	2NF20148W	2NF20148R	2NF20148Y	2NF20148GY	2NF20148CL	2NF20148	2NF20148G	2NF20148GR	2NF20148BR
6,4	3,2	0,64	2NF20164B	2NF20164W	2NF20164R	2NF20164Y	2NF20164GY	2NF20164CL	2NF20164	2NF20164G	2NF20164GR	2NF20164BR
9,5	4,7	0,64	2NF20195B	2NF20195W	2NF20195R	2NF20195Y	2NF20195GY	2NF20195CL	2NF20195	2NF20195G	2NF20195GR	2NF20195BR
12,7	6,4	0,64	2NF201127B	2NF201127W	2NF201127R	2NF201127Y	2NF201127GY	2NF201127CL	2NF201127	2NF201127G	2NF201127GR	2NF201127BR
15,9	7,9	0,7	2NF201159B	2NF201159W	2NF201159R	2NF201159Y	2NF201159GY	2NF201159CL	2NF201159	2NF201159G	2NF201159GR	2NF201159BR
19,1	9,5	0,77	2NF201191B	2NF201191W	2NF201191R	2NF201191Y	2NF201191GY	2NF201191CL	2NF201191	2NF201191G	2NF201191GR	2NF201191BR
25,4	12,7	0,89	2NF201254B	2NF201254W	2NF201254R	2NF201254Y	2NF201254GY	2NF201254CL	2NF201254	2NF201254G	2NF201254GR	2NF201254BR
31,8	15,9	0,95	2NF201318B	2NF201318W	2NF201318R	2NF201318Y	2NF201318GY	2NF201318CL	2NF201318	2NF201318G	2NF201318GR	2NF201318BR
38,1	19,1	1,02	2NF201381B	2NF201381W	2NF201381R	2NF201381Y	2NF201381GY	2NF201381CL	2NF201381	2NF201381G	2NF201381GR	2NF201381BR
50,8	25,4	1,14	2NF201508B	2NF201508W	2NF201508R	2NF201508Y	2NF201508GY	2NF201508CL	2NF201508	2NF201508G	2NF201508GR	2NF201508BR
76,2	38,1	1,27	2NF201762B	2NF201762W	2NF201762R	2NF201762Y	2NF201762GY	2NF201762CL	2NF201762	2NF201762G	2NF201762GR	2NF201762BR
101,6	50,8	1,40	2NF2011016B	2NF2011016W	2NF2011016R	2NF2011016Y	–	2NF2011016CL	2NF2011016	2NF2011016G	2NF2011016GR	2NF2011016BR
Код (указанный в таблице для поставки в рулонах)												
1,2	0,6	0,41	2NF201R12B	2NF201R12W	2NF201R12R	2NF201R12Y	2NF201R12GY	2NF201R12CL	2NF201R12	2NF201R12G	2NF201R12GR	2NF201R12BR
1,6	0,8	0,43	2NF201R16B	2NF201R16W	2NF201R16R	2NF201R16Y	2NF201R16GY	2NF201R16CL	2NF201R16	2NF201R16G	2NF201R16GR	2NF201R16BR
2,4	1,2	0,51	2NF201R24B	2NF201R24W	2NF201R24R	2NF201R24Y	2NF201R24GY	2NF201R24CL	2NF201R24	2NF201R24G	2NF201R24GR	2NF201R24BR
3,2	1,6	0,51	2NF201R32B	2NF201R32W	2NF201R32R	2NF201R32Y	2NF201R32GY	2NF201R32CL	2NF201R32	2NF201R32G	2NF201R32GR	2NF201R32BR
4,8	2,4	0,51	2NF201R48B	2NF201R48W	2NF201R48R	2NF201R48Y	2NF201R48GY	2NF201R48CL	2NF201R48	2NF201R48G	2NF201R48GR	2NF201R48BR
6,4	3,2	0,64	2NF201R64B	2NF201R64W	2NF201R64R	2NF201R64Y	2NF201R64GY	2NF201R64CL	2NF201R64	2NF201R64G	2NF201R64GR	2NF201R64BR
9,5	4,7	0,64	2NF201R95B	2NF201R95W	2NF201R95R	2NF201R95Y	2NF201R95GY	2NF201R95CL	2NF201R95	2NF201R95G	2NF201R95GR	2NF201R95BR
12,7	6,4	0,64	2NF201R127B	2NF201R127W	2NF201R127R	2NF201R127Y	2NF201R127GY	2NF201R127CL	2NF201R127	2NF201R127G	2NF201R127GR	2NF201R127BR
15,9	7,9	0,7	2NF201R159B	2NF201R159W	2NF201R159R	2NF201R159Y	2NF201R159GY	2NF201R159CL	2NF201R159	2NF201R159G	2NF201R159GR	2NF201R159BR
19,1	9,5	0,77	2NF201R191B	2NF201R191W	2NF201R191R	2NF201R191Y	2NF201R191GY	2NF201R191CL	2NF201R191	2NF201R191G	2NF201R191GR	2NF201R191BR
25,4	12,7	0,89	2NF201R254B	2NF201R254W	2NF201R254R	2NF201R254Y	2NF201R254GY	2NF201R254CL	2NF201R254	2NF201R254G	2NF201R254GR	2NF201R254BR
31,8	15,9	0,95	2NF201R318B	2NF201R318W	2NF201R318R	2NF201R318Y	2NF201R318GY	2NF201R318CL	2NF201R318	2NF201R318G	2NF201R318GR	2NF201R318BR
38,1	19,1	1,02	2NF201R381B	2NF201R381W	2NF201R381R	2NF201R381Y	2NF201R381GY	2NF201R381CL	2NF201R381	2NF201R381G	2NF201R381GR	2NF201R381BR
50,8	25,4	1,14	2NF201R508B	2NF201R508W	2NF201R508R	2NF201R508Y	2NF201R508GY	2NF201R508CL	2NF201R508	2NF201R508G	2NF201R508GR	2NF201R508BR
76,2	38,1	1,27	2NF201R762B	2NF201R762W	2NF201R762R	2NF201R762Y	2NF201R762GY	2NF201R762CL	2NF201R762	2NF201R762G	2NF201R762GR	2NF201R762BR
101,6	50,8	1,4	2NF201R1016B	2NF201R1016W	2NF201R1016R	2NF201R1016Y	–	2NF201R1016CL	2NF201R1016	2NF201R1016G	2NF201R1016GR	2NF201R1016BR
Увеличенный коэффициент усадки 3:1, серия 2NF301*												
Код (указанный в таблице для нарезки 1 м)												
1,5	0,5	0,5	2NF30115B	2NF30115W	2NF30115R	2NF30115Y	2NF30115GY	–	2NF30115	2NF30115G	–	–
3,0	1,0	0,6	2NF30130B	2NF30130W	2NF30130R	2NF30130Y	2NF30130GY	–	2NF30130	2NF30130G	–	–
4,8	1,5	0,6	2NF30148B	2NF30148W	2NF30148R	2NF30148Y	2NF30148GY	–	2NF30148	2NF30148G	–	–
6,0	2,0	0,7	2NF30160B	2NF30160W	2NF30160R	2NF30160Y	2NF30160GY	–	2NF30160	2NF30160G	–	–
9,0	3,0	0,7	2NF30190B	2NF30190W	2NF30190R	2NF30190Y	2NF30190GY	–	2NF30190	2NF30190G	–	–
12,0	4,0	0,7	2NF301120B	2NF301120W	2NF301120R	2NF301120Y	2NF301120GY	–	2NF301120	2NF301120G	–	–
18,0	6,0	0,8	2NF301180B	2NF301180W	2NF301180R	2NF301180Y	2NF301180GY	–	2NF301180	2NF301180G	–	–
24,0	8,0	1,0	2NF301240B	2NF301240W	2NF301240R	2NF301240Y	2NF301240GY	–	2NF301240	2NF301240G	–	–
39,0	13,0	1,2	2NF301390B	2NF301390W	2NF301390R	2NF301390Y	2NF301390GY	–	2NF301390	2NF301390G	–	–
Код (указанный в таблице для поставки в рулонах)												
1,5	0,5	0,5	2NF301R15B	2NF301R15W	2NF301R15R	2NF301R15Y	2NF301R15GY	–	2NF301R15	2NF301R15G	–	–
3,0	1,0	0,6	2NF301R30B	2NF301R30W	2NF301R30R	2NF301R30Y	2NF301R30GY	–	2NF301R30	2NF301R30G	–	–
4,8	1,5	0,6	2NF301R48B	2NF301R48W	2NF301R48R	2NF301R48Y	2NF301R48GY	–	2NF301R48	2NF301R48G	–	–
6,0	2,0	0,7	2NF301R60B	2NF301R60W	2NF301R60R	2NF301R60Y	2NF301R60GY	–	2NF301R60	2NF301R60G	–	–
9,0	3,0	0,7	2NF301R90B	2NF301R90W	2NF301R90R	2NF301R90Y	2NF301R90GY	–	2NF301R90	2NF301R90G	–	–
12,0	4,0	0,7	2NF301R120B	2NF301R120W	2NF301R120R	2NF301R120Y	2NF301R120GY	–	2NF301R120	2NF301R120G	–	–
18,0	6,0	0,8	2NF301R180B	2NF301R180W	2NF301R180R	2NF301R180Y	2NF301R180GY	–	2NF301R180	2NF301R180G	–	–
24,0	8,0	1,0	2NF301R240B	2NF301R240W	2NF301R240R	2NF301R240Y	2NF301R240GY	–	2NF301R240	2NF301R240G	–	–
39,0	13,0	1,2	2NF301R390B	2NF301R390W	2NF301R390R	2NF301R390Y	2NF301R390GY	–	2NF301R390	2NF301R390G	–	–

Серия для термотрансферной печати

**Назначение:**

- электрическая изоляция, идентификация, фиксация и защита проводов.

Отличительные особенности:

- плоские, быстрая усадка, высокая электрическая прочность, стандартный цвет: желтый и белый.

Форма поставки:

- рулон.

Ø до усадки, мм	Ø после усадки, мм	Толщина стенок после усадки, мм	Код (указанный в таблице для нарезки 1 м)									
			синий цвет	белый цвет	красный цвет	желтый цвет	желто- зеленый цвет	прозрачный цвет	черный цвет	зеленый цвет	серый цвет	коричневый цвет
Код (для термотрансферной печати)												
2,4	0,8	0,51	–	2FLNF301P24	–	2FLNF301P24Y	–	–	–	–	–	–
3,2	1,0	0,51	–	2FLNF301P32	–	2FLNF301P32Y	–	–	–	–	–	–
4,8	1,6	0,6	–	2FLNF301P48	–	2FLNF301P48Y	–	–	–	–	–	–
6,4	2,0	0,64	–	2FLNF301P64	–	2FLNF301P64Y	–	–	–	–	–	–
9,5	3,0	0,64	–	2FLNF301P95	–	2FLNF301P95Y	–	–	–	–	–	–
12,7	4,0	0,64	–	2FLNF301P127	–	2FLNF301P127Y	–	–	–	–	–	–
19,1	6,0	0,77	–	2FLNF301P191	–	2FLNF301P191Y	–	–	–	–	–	–
25,4	8,0	0,89	–	2FLNF301P254	–	2FLNF301P254Y	–	–	–	–	–	–
38,1	12,7	1,02	–	2FLNF301P381	–	2FLNF301P381Y	–	–	–	–	–	–
Огнестойкая серия 2NS201*												
Код (указанный в таблице для нарезки 1 м)												
1,6	0,8	0,43	2NS20116B	2NS20116W	2NS20116R	2NS20116Y	2NS20116GY	–	2NS20116	2NS20116G	–	–
2,4	1,2	0,51	2NS20124B	2NS20124W	2NS20124R	2NS20124Y	2NS20124GY	–	2NS20124	2NS20124G	–	–
3,2	1,6	0,51	2NS20132B	2NS20132W	2NS20132R	2NS20132Y	2NS20132GY	–	2NS20132	2NS20132G	–	–
4,8	2,4	0,51	2NS20148B	2NS20148W	2NS20148R	2NS20148Y	2NS20148GY	–	2NS20148	2NS20148G	–	–
6,4	3,2	0,64	2NS20164B	2NS20164W	2NS20164R	2NS20164Y	2NS20164GY	–	2NS20164	2NS20164G	–	–
9,5	4,7	0,64	2NS20195B	2NS20195W	2NS20195R	2NS20195Y	2NS20195GY	–	2NS20195	2NS20195G	–	–
12,7	6,4	0,64	2NS201127B	2NS201127W	2NS201127R	2NS201127Y	2NS201127GY	–	2NS201127	2NS201127G	–	–
19,1	9,5	0,77	2NS201191B	2NS201191W	2NS201191R	2NS201191Y	2NS201191GY	–	2NS201191	2NS201191G	–	–
25,4	12,7	0,89	2NS201254B	2NS201254W	2NS201254R	2NS201254Y	2NS201254GY	–	2NS201254	2NS201254G	–	–
38,1	19,1	1,02	2NS201381B	2NS201381W	2NS201381R	2NS201381Y	2NS201381GY	–	2NS201381	2NS201381G	–	–
50,8	25,4	1,14	2NS201508B	2NS201508W	2NS201508R	2NS201508Y	2NS201508GY	–	2NS201508	2NS201508G	–	–
76,2	38,1	1,27	2NS201762B	2NS201762W	2NS201762R	2NS201762Y	2NS201762GY	–	2NS201762	2NS201762G	–	–
101,6	50,8	1,4	2NS2011016B	2NS2011016W	2NS2011016R	2NS2011016Y	–	–	2NS2011016	2NS2011016G	–	–
Код (указанный в таблице для поставки в рулонах)												
1,6	0,8	0,43	2NS201R16B	2NS201R16W	2NS201R16R	2NS201R16Y	2NS201R16GY	–	2NS201R16	2NS201R16G	–	–
2,4	1,2	0,51	2NS201R24B	2NS201R24W	2NS201R24R	2NS201R24Y	2NS201R24GY	–	2NS201R24	2NS201R24G	–	–
3,2	1,6	0,51	2NS201R32B	2NS201R32W	2NS201R32R	2NS201R32Y	2NS201R32GY	–	2NS201R32	2NS201R32G	–	–
4,8	2,4	0,51	2NS201R48B	2NS201R48W	2NS201R48R	2NS201R48Y	2NS201R48GY	–	2NS201R48	2NS201R48G	–	–
6,4	3,2	0,64	2NS201R64B	2NS201R64W	2NS201R64R	2NS201R64Y	2NS201R64GY	–	2NS201R64	2NS201R64G	–	–
9,5	4,7	0,64	2NS201R95B	2NS201R95W	2NS201R95R	2NS201R95Y	2NS201R95GY	–	2NS201R95	2NS201R95G	–	–
12,7	6,4	0,64	2NS201R127B	2NS201R127W	2NS201R127R	2NS201R127Y	2NS201R127GY	–	2NS201R127	2NS201R127G	–	–
19,1	9,5	0,77	2NS201R191B	2NS201R191W	2NS201R191R	2NS201R191Y	2NS201R191GY	–	2NS201R191	2NS201R191G	–	–
25,4	12,7	0,89	2NS201R254B	2NS201R254W	2NS201R254R	2NS201R254Y	2NS201R254GY	–	2NS201R254	2NS201R254G	–	–
38,1	19,1	1,02	2NS201R381B	2NS201R381W	2NS201R381R	2NS201R381Y	2NS201R381GY	–	2NS201R381	2NS201R381G	–	–
50,8	25,4	1,14	2NS201R508B	2NS201R508W	2NS201R508R	2NS201R508Y	2NS201R508GY	–	2NS201R508	2NS201R508G	–	–
76,2	38,1	1,27	2NS201R762B	2NS201R762W	2NS201R762R	2NS201R762Y	–	–	2NS201R762	2NS201R762G	–	–
101,6	50,8	1,4	2NS201R1016B	2NS201R1016W	2NS201R1016R	2NS201R1016Y	–	–	2NS201R1016	2NS201R1016G	–	–

Самозатухающие тонкостенные трубки с клеевым составом

**Назначение:**

- электрическая изоляция, идентификация, фиксация и защита проводов.

Отличительные особенности:

- клеевый состав заполняет все неровности и пустоты, обеспечивая высокую защиту, коэффициент усадки: 3:1 и 4:1, стандартный цвет: черный и прозрачный.

Форма поставки:

- метровая нарезка, рулон.

Ø до усадки, мм	Ø после усадки, мм	Толщина стенок после усадки, мм	Код (указанный в таблице для нарезки 1 м)									
			синий цвет	белый цвет	красный цвет	желтый цвет	желто-зеленый цвет	прозрачный цвет	черный цвет	зеленый цвет	серый цвет	коричневый цвет
Увеличенный коэффициент усадки 3:1 с клеевым составом, серия 2NFD301*												
Код (указанный в таблице для нарезки 1 м)												
3	1,0	1	–	–	–	–	–	2NFD30130CL	2NFD30130	–	–	–
4,8	1,6	1	–	–	–	–	–	2NFD30148CL	2NFD30148	–	–	–
6	2,0	1,1	–	–	–	–	–	2NFD30160CL	2NFD30160	–	–	–
9	3,0	1,3	–	–	–	–	–	2NFD30190CL	2NFD30190	–	–	–
12	4,0	1,7	–	–	–	–	–	2NFD301120CL	2NFD301120	–	–	–
18	6,0	2	–	–	–	–	–	2NFD301180CL	2NFD301180	–	–	–
24	8,0	2,5	–	–	–	–	–	2NFD301240CL	2NFD301240	–	–	–
39	13,0	2,5	–	–	–	–	–	2NFD301390CL	2NFD301390	–	–	–
Код (указанный в таблице для поставки в рулонах)												
3	1,0	1	–	–	–	–	–	2NFD301R30CL	2NFD301R30	–	–	–
4,8	1,6	1	–	–	–	–	–	2NFD301R48CL	2NFD301R48	–	–	–
6	2,0	1,1	–	–	–	–	–	2NFD301R60CL	2NFD301R60	–	–	–
9	3,0	1,3	–	–	–	–	–	2NFD301R90CL	2NFD301R90	–	–	–
12	4,0	1,7	–	–	–	–	–	2NFD301R120CL	2NFD301R120	–	–	–
18	6,0	2	–	–	–	–	–	2NFD301R180CL	2NFD301R180	–	–	–
24	8,0	2,5	–	–	–	–	–	2NFD301R240CL	2NFD301R240	–	–	–
39	13,0	2,5	–	–	–	–	–	2NFD301R390CL	2NFD301R390	–	–	–
Увеличенный коэффициент усадки 4:1 с клеевым составом, серия 2NFD401*												
Код (указанный в таблице для нарезки 1 м)												
4	1	1,02	–	–	–	–	–	2NFD40140CL	2NFD40140	–	–	–
8	2	1,02	–	–	–	–	–	2NFD40180CL	2NFD40180	–	–	–
12	3	1,30	–	–	–	–	–	2NFD401120CL	2NFD401120	–	–	–
16	4	1,78	–	–	–	–	–	2NFD401160CL	2NFD401160	–	–	–
24	6	2,10	–	–	–	–	–	2NFD401240CL	2NFD401240	–	–	–
32	8	2,50	–	–	–	–	–	2NFD401320CL	2NFD401320	–	–	–
52	13	2,50	–	–	–	–	–	2NFD401520CL	2NFD401520	–	–	–
Код (указанный в таблице для поставки в рулонах)												
4	1	1,02	–	–	–	–	–	2NFD401R40CL	2NFD401R40	–	–	–
8	2	1,02	–	–	–	–	–	2NFD401R80CL	2NFD401R80	–	–	–
12	3	1,30	–	–	–	–	–	2NFD401R120CL	2NFD401R120	–	–	–
16	4	1,78	–	–	–	–	–	2NFD401R160CL	2NFD401R160	–	–	–
24	6	2,10	–	–	–	–	–	2NFD401R240CL	2NFD401R240	–	–	–
32	8	2,50	–	–	–	–	–	2NFD401R320CL	2NFD401R320	–	–	–
52	13	2,50	–	–	–	–	–	2NFD401R520CL	2NFD401R520	–	–	–

Безгалогеновые тонкостенные трубки



Назначение:

- электрическая изоляция, идентификация, фиксация и защита проводов.

Отличительные особенности:

- высокая гибкость;
- высокие физико-механические свойства;
- быстрая усадка без отклонений под воздействием невысоких температур. Данная особенность позволяет избежать появления пузырьков в процессе усадки, что гарантирует надежную защиту от КЗ;
- серия 2NC предназначена для применения в автомобилестроении, соответствует Федеральному стандарту по пожарной безопасности автомобилей FMVSS 302;
- серия 2NZH предназначена для применения в авиастроении и железнодорожном строительстве, а также соответствует необходимым авиа и ж/д стандартам UNI CEI 11170-3, класс LR3; CEN/TS 45545-2 класс HL3; DIN 5510-2 приложение – C, низкая токсичность дыма; DIN 5510-2 распространение дыма класс SR2; стандарт Boeing BS6853 и BS 7239, тест на выделение токсических газов M7.

Ø до усадки, мм	Ø после усадки, мм	Толщина стенок после усадки, мм	Код (указанные в таблице коды для серии 2NA201 только для нарезки по 1 штуке = 1 метру ± 0,5 %)*						
			синий цвет	красный цвет	желто-зеленый цвет	зеленый цвет	белый цвет	желтый цвет	черный цвет
Решение для электрощитового рынка, серия 2NA201*									
1,2	0,6	0,41	2NA20112B	2NA20112R	2NA20112GY	2NA20112G	–	2NA20112Y	2NA20112
1,6	0,8	0,43	2NA20116B	2NA20116R	2NA20116GY	2NA20116G	–	2NA20116Y	2NA20116
2,4	1,2	0,51	2NA20124B	2NA20124R	2NA20124GY	2NA20124G	–	2NA20124Y	2NA20124
3,2	1,6	0,51	2NA20132B	2NA20132R	2NA20132GY	2NA20132G	2NA20132W	2NA20132Y	2NA20132
4,8	2,4	0,51	2NA20148B	2NA20148R	2NA20148GY	2NA20148G	–	2NA20148Y	2NA20148
6,4	3,2	0,65	2NA20164B	2NA20164R	2NA20164GY	2NA20164G	–	2NA20164Y	2NA20164
9,5	4,7	0,65	2NA20195B	2NA20195R	2NA20195GY	2NA20195G	–	2NA20195Y	2NA20195
12,7	6,4	0,65	2NA201127B	2NA201127R	2NA201127GY	2NA201127G	–	2NA201127Y	2NA201127
19,1	9,5	0,77	2NA201191B	2NA201191R	2NA201191GY	2NA201191G	–	2NA201191Y	2NA201191
25,4	12,7	0,89	2NA201254B	2NA201254R	2NA201254GY	2NA201254G	–	2NA201254Y	2NA201254
38,1	19,1	1	2NA201381B	2NA201381R	2NA201381GY	2NA201381G	–	2NA201381Y	2NA201381
50,8	25,4	1,1	2NA201508B	2NA201508R	2NA201508GY	2NA201508G	–	2NA201508Y	2NA201508
Код (указанный в таблице для поставки в рулонах)									
1,2	0,6	0,41	2NA201R12B	2NA201R12R	2NA201R12GY	2NA201R12G	–	2NA201R12Y	2NA201R12
1,6	0,8	0,43	2NA201R16B	2NA201R16R	2NA201R16GY	2NA201R16G	–	2NA201R16Y	2NA201R16
2,4	1,2	0,51	2NA201R24B	2NA201R24R	2NA201R24GY	2NA201R24G	–	2NA201R24Y	2NA201R24
3,2	1,6	0,51	2NA201R32B	2NA201R32R	2NA201R32GY	2NA201R32G	–	2NA201R32Y	2NA201R32
4,8	2,4	0,51	2NA201R48B	2NA201R48R	2NA201R48GY	2NA201R48G	–	2NA201R48Y	2NA201R48
6,4	3,2	0,65	2NA201R64B	2NA201R64R	2NA201R64GY	2NA201R64G	–	2NA201R64Y	2NA201R64
9,5	4,7	0,65	2NA201R95B	2NA201R95R	2NA201R95GY	2NA201R95G	–	2NA201R95Y	2NA201R95
12,7	6,4	0,65	2NA201R127B	2NA201R127R	2NA201R127GY	2NA201R127G	–	2NA201R127Y	2NA201R127
19,1	9,5	0,77	2NA201R191B	2NA201R191R	2NA201R191GY	2NA201R191G	–	2NA201R191Y	2NA201R191
25,4	12,7	0,89	2NA201R254B	2NA201R254R	2NA201R254GY	2NA201R254G	–	2NA201R254Y	2NA201R254
38,1	19,1	1	2NA201R381B	2NA201R381R	2NA201R381GY	2NA201R381G	–	2NA201R381Y	2NA201R381
50,8	25,4	1,1	2NA201R508B	2NA201R508R	2NA201R508GY	2NA201R508G	–	2NA201R508Y	2NA201R508
Решение для рынка самолетостроения, серия 2NZH201*									
Код (указанный в таблице для поставки в рулонах)									
2,4	1,2	0,51	–	–	–	–	2NZH201B24W	2NZH201B24Y	2NZH201B24
3,2	1,6	0,51	–	–	–	–	2NZH201B32W	2NZH201B32Y	2NZH201B32
4,8	2,4	0,51	–	–	–	–	2NZH201B48W	2NZH201B48Y	2NZH201B48
6,4	3,2	0,65	–	–	–	–	2NZH201B64W	2NZH201B64Y	2NZH201B64
9,5	4,8	0,65	–	–	–	–	2NZH201B95W	2NZH201B95Y	2NZH201B95
12,7	6,4	0,65	–	–	–	–	2NZH201B127W	2NZH201B127Y	2NZH201B127
19,1	9,5	0,77	–	–	–	–	2NZH201B191W	2NZH201B191Y	2NZH201B191
25,4	12,7	0,89	–	–	–	–	2NZH201B254W	2NZH201B254Y	2NZH201B254
38,1	19,1	1	–	–	–	–	2NZH201B381W	2NZH201B381Y	2NZH201B381
50,8	25,4	1	–	–	–	–	2NZH201B504W	2NZH201B504Y	2NZH201B504

Серия для термотрансферной печати



Назначение:

- электрическая изоляция, идентификация, фиксация и защита проводов.

Отличительные особенности:

- плоские, быстрая усадка, высокая электрическая прочность, стандартный цвет: желтый и белый.

Форма поставки:

- рулон.

Ø до усадки, мм	Ø после усадки, мм	Толщина стенок после усадки, мм	Код (указанные в таблице коды для серии 2NA201 только для нарезки по 1 штуке = 1 метру ± 0,5 %)*						
			синий цвет	красный цвет	желто-зеленый цвет	зеленый цвет	белый цвет	желтый цвет	черный цвет
Код (для термотрансферной печати)									
2,4	1,2	0,51	–	–	–	–	2FLZH201B24	2FLZH201B24Y	–
3,2	1,6	0,51	–	–	–	–	2FLZH201B32	2FLZH201B32Y	–
4,8	2,4	0,51	–	–	–	–	2FLZH201B48	2FLZH201B48Y	–
6,4	3,2	0,65	–	–	–	–	2FLZH201B64	2FLZH201B64Y	–
9,5	4,8	0,65	–	–	–	–	2FLZH201B95	2FLZH201B95Y	–
12,7	6,4	0,65	–	–	–	–	2FLZH201B127	2FLZH201B127Y	–
19,1	9,5	0,77	–	–	–	–	2FLZH201B191	2FLZH201B191Y	–
25,4	12,7	0,89	–	–	–	–	2FLZH201B254	2FLZH201B254Y	–
38,1	19,1	1	–	–	–	–	2FLZH201B381	2FLZH201B381Y	–
50,8	25,4	1	–	–	–	–	2FLZH201B504	2FLZH201B504Y	–
Решение для автопромышленного рынка, серия 2NC201*									
Код (указанный в таблице для поставки в рулонах)									
2,4	1,2	0,51	–	–	–	–	–	–	2NC20124
3,2	1,6	0,51	–	–	–	–	–	–	2NC20132
4,8	2,4	0,51	–	–	–	–	–	–	2NC20148
6,4	3,2	0,65	–	–	–	–	–	–	2NC20164
9,5	4,7	0,65	–	–	–	–	–	–	2NC20195
19,1	9,5	0,77	–	–	–	–	–	–	2NC201191
25,4	12,7	0,89	–	–	–	–	–	–	2NC201254
38,1	19,1	1	–	–	–	–	–	–	2NC201381

Специализированные серии

Назначение:

- ремонт или соединение различных видов труб и кабеля.

Отличительные особенности:

- возможна поставка с термолеевым составом, которым покрыта внутренняя поверхность трубок. Данный состав заполняет все неровности и пустоты, обеспечивая высокую защиту;
- стандартный цвет для среднестенной и толстостенной серий – черный;
- высокая прочность и устойчивость на истирание;
- серии 2CRM/A и 2CRT/A широко применяются при прокладке телекоммуникационных систем, серия 2CRT/A отличается от 2CRM/A большей прочностью.

Ø до усадки, мм	Ø после усадки, мм	Толщина стенок после усадки, мм	Толщина стенок с клеевым составом после усадки, мм	Код	
				с термклеевым составом	стандартное исполнение
Среднестенная серия 2CRM/A					
12	3	1,9	2,2	2CRMA12	2CRM12
22	6	2,2	2,3	2CRMA22	2CRM22
33	8	2,5	2,6	2CRMA33	2CRM33
40	12	2,5	2,6	2CRMA40	2CRM40
55	17	2,8	2,9	2CRMA55	2CRM55
72	22	3	3,15	2CRMA72	2CRM72
92	29	3	3,15	2CRMA92	2CRM92
115	35	3,1	3,35	2CRMA115	2CRM115
140	45	3,15	3,4	2CRMA140	2CRM140
160	55	3,15	3,4	2CRMA160	2CRM160
180	60	3,25	3,5	2CRMA180	–
200	65	3,25	3,5	2CRMA200	–
235	65	3,25	3,5	2CRMA235	–
Толстостенная серия 2CRT/A					
13	4	2,2	2,65	2CRTA12	2CRT12
19	6	2,4	2,65	2CRTA19	2CRT19
30	8	3	3,3	2CRTA30	2CRT30
45	13	3	3,7	2CRTA45	2CRT45
52	16	3,6	4,1	2CRTA52	2CRT52
72	22	3,8	4,1	2CRTA72	2CRT72
92	29	3,8	4,1	2CRTA92	2CRT92
115	35	4	4,2	2CRTA120	2CRT120
130	45	4	4,2	2CRTA130	2CRT130
140	45	4	4,2	2CRTA140	–
160	55	4	4,2	2CRTA160	2CRT160
180	55	4	4,2	2CRTA180	2CRT180
200	60	4	4,2	2CRTA200	2CRT200

Тефлоновая серия



Назначение:

- изоляция и антикоррозионная защита электрических соединений, рабочих поверхностей в промышленном оборудовании.

Отличительные особенности:

- фторопласт, цвет – прозрачный, коэффициент усадки: 3-4:1, температура нагрева более +330 °С, используется в экстремальных химических и термических условиях, устойчив к воздействию озона и ультрафиолетовых лучей.

Форма поставки:

- метровая нарезка.

Ø до усадки, мм	Ø после усадки, мм	Толщина стенок после усадки, мм	Толщина стенок с клеевым составом после усадки, мм	Код	
				с термклеевым составом	стандартное исполнение
Код (указанный в таблице для нарезки 1 м)					
1,98	0,64	0,22	–	–	2CPTFE19
3,18	0,94	0,25	–	–	2CPTFE31
4,75	1,27	0,3	–	–	2CPTFE47
6,35	1,6	0,3	–	–	2CPTFE63
7,92	2	0,3	–	–	2CPTFE79
9,52	2,44	0,3	–	–	2CPTFE95
11,13	2,78	0,3	–	–	2CPTFE111
12,7	3,66	0,3	–	–	2CPTFE127
14,27	3,76	0,3	–	–	2CPTFE142
15,88	4,52	0,38	–	–	2CPTFE158
17,45	4,8	0,38	–	–	2CPTFE174
19,05	5,7	0,38	–	–	2CPTFE190
22,23	6,86	0,38	–	–	2CPTFE222
25,4	7,06	0,38	–	–	2CPTFE254

Изоляторы

Характеристики

Технические характеристики

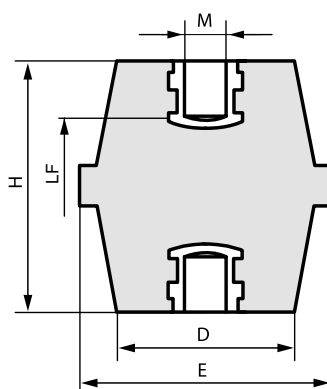
Рабочая температура	от -40 до +130 °C
Теплостойкость под нагрузкой	до 200 °C
Дугостойкость	180 с
Поглощение влаги	<0,3 %
Класс горючести	UL94, класс V0

Электрические характеристики

VeAC	Номинальное переменное напряжение, В
VeDC	Номинальное постоянное напряжение, В
VtAC	Максимальное переменное напряжение, В
VtDC	Максимальное постоянное напряжение, В
VtP	Напряжение пробоя, В

Механические характеристики

Kgf	Максимальное усилие на растяжение, кг
Kgt	Максимальное усилие на сдвиг, кг
N/m	Максимальный момент затягивания, Н/м



Назначение:

- применяется в качестве опорного изолятора для шин.

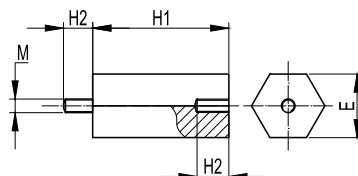
Материал изолятора:

- полиэстер с армированным стекловолокном.

Размеры					Электрические характеристики					Механические характеристики			Код
H	E	M	D	LF	VeAC	VeDC	VtAC	Vt P	VtDC	Kgf	Kgt	N/m	
35	41	6	35	10	1400	1600	9000	16000	12500	900	1100	10	ISBK3890
35	41	8	35	10	1400	1600	9000	16000	12500	900	1100	25	ISBK3916
35	41	10	35	10	1400	1600	9000	16000	12500	900	1100	50	ISBK3924
40	46	8	40	10	1600	1900	10000	18000	14000	1000	1100	25	ISBK4112
40	46	10	40	10	1600	1900	10000	18000	14000	1000	1100	50	ISBK4120
40	46	12	40	10	1600	1900	10000	18000	14000	1000	1100	85	ISBK4160
45	46	8	38	13	1800	2100	11000	20000	15500	1000	1500	25	ISBK4617
45	46	10	38	13	1800	2100	11000	20000	15500	1000	1500	50	ISBK4625
45	46	12	38	13	1800	2100	11000	20000	15500	1000	1500	85	ISBK4633
50	50	8	40	13	2000	2400	13000	23500	18000	1100	1800	25	ISBK5531
50	50	10	40	13	2000	2400	13000	23500	18000	1100	1800	50	ISBK5549
50	50	12	40	13	2000	2400	13000	23500	18000	1100	1800	85	ISBK5556
60	55	8	43	15	2400	2800	15000	27000	21000	1100	2200	25	ISBK6059
60	55	10	43	18	2400	2800	15000	27000	21000	1100	2200	50	ISBK6067
60	55	12	43	18	2400	2800	15000	27000	21000	1100	2200	85	ISBK6075
70	60	8	48	18	3000	3600	18000	32500	25000	1200	2500	25	ISBK7057
70	60	10	48	18	3000	3600	18000	32500	25000	1200	2500	50	ISBK7065
70	60	12	48	18	3000	3600	18000	32500	25000	1200	2500	85	ISBK7073
70	60	16	48	24	3000	3600	18000	32500	25000	1200	2500	200	ISBK7099
80	65	10	52	18	3500	4200	22000	39500	31000	1600	3000	50	ISBK8063
80	65	12	52	18	3500	4200	22000	39500	31000	1600	3000	85	ISBK8071
80	65	16	52	24	3500	4200	22000	39500	31000	1600	3000	200	ISBK8089

Размеры					Электрические характеристики					Механические характеристики			Код
H	E	M	D	LF	VeAC	VeDC	VtAC	Vt P	VtDC	Kgf	Kgt	N/m	
12	10	3	10	-	125	150							ISBK1209
16	15	4	12	4	500	600	3000	5500	4200	100	150	3	ISBK1506
16	15	5	12	4	500	600	3000	5500	4200	100	150	3	ISBK1563
20	19	4	15	6	750	900	5000	9000	7000	200	300	3	ISBK2009
20	19	5	15	6	750	900	5000	9000	7000	200	300	6	ISBK2017
20	19	6	15	6	750	900	5000	9000	7000	200	400	10	ISBK2033
25	22	4	18	6	1000	1200	6000	11000	8500	180	400	3	ISBK2801
25	22	5	18	6	1000	1200	6000	11000	8500	180	400	6	ISBK2819
25	22	6	18	6	1000	1200	6000	11000	8500	180	600	10	ISBK2827
30	30	6	26	9	1200	1500	8000	14000	11000	300	600	10	ISBK3049
30	30	8	26	9	1200	1500	8000	14000	11000	300	600	25	ISBK3056
35	32	6	29	10	1400	1600	9000	16000	12500	500	900	10	ISBK3544
35	32	8	29	10	1400	1600	9000	16000	12500	500	900	25	ISBK3551
35	32	10	29	10	1400	1600	9000	16000	12500	500	900	50	ISBK3569
40	41	6	34	10	1600	1900	10000	18000	14000	900	1100	10	ISBK4047
40	41	8	34	10	1600	1900	10000	18000	14000	900	1100	25	ISBK4054
40	41	10	34	10	1600	1900	10000	18000	14000	900	1100	50	ISBK4062
40	41	12	34	10	1600	1900	10000	18000	14000	900	1100	85	ISBK4070
50	36	6	30	13	2000	2400	12000	21500	17000	600	1000	10	ISBK5044
50	36	8	30	13	2000	2400	12000	21500	17000	600	1000	25	ISBK5051
50	36	10	30	15	2000	2400	12000	21500	17000	600	1000	50	ISBK5069
65	41	8	32	15	2500	3000	12000	29000	22000	600	1000	25	ISBK6554
65	41	10	32	18	2500	3000	12000	29000	22000	600	1000	50	ISBK6562
65	41	12	32	18	2500	3000	12000	29000	22000	600	1000	85	ISBK6570
75	50	8	38	18	3200	3800	20000	36000	28000	950	2400	25	ISBK7552
75	50	10	38	18	3200	3800	20000	36000	28000	950	2400	50	ISBK7560
75	50	12	38	18	3200	3800	20000	36000	28000	950	2400	85	ISBK7578
100	65	10	52	18	5000	6000	26000	47000	36000	1500	4000	50	ISBK9962
100	65	12	52	18	5000	6000	26000	47000	36000	1500	4000	85	ISBK9970
100	65	16	52	24	5000	6000	26000	47000	36000	1500	4000	200	ISBK9988

Спейсеры



Назначение:

- крепление оборудования и монтажной платы на заданном уровне.

Материал:

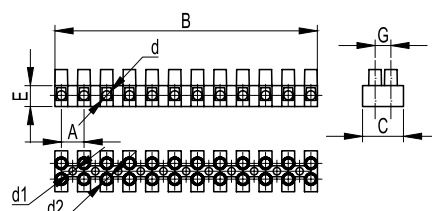
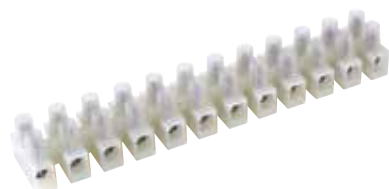
- оцинкованная сталь с антикоррозийным покрытием, не содержащим VI-валентный хром.

Длина основания H1, мм	Длина резьбы H2=E, мм	Резьба	Упаковка, шт.	Код
10	7	M4	12	QSP0104
30	7	M4	12	QSP0304
50	7	M4	12	QSP0504
70	7	M4	12	QSP0704
15	8	M5	12	QSP0155
50	8	M5	12	QSP0505
80	8	M5	12	QSP0805
15	10	M6	12	QSP0156
20	10	M6	12	QSP0206
30	10	M6	12	QSP0306
40	10	M6	12	QSP0406
50	10	M6	12	QSP0506
60	10	M6	12	QSP0606
70	10	M6	12	QSP0706
80	10	M6	8	QSP0806
90	10	M6	8	QSP0906
100	10	M6	8	QSP1006
20	12	M8	12	QSP0208
30	12	M8	12	QSP0308
40	12	M8	12	QSP0408
50	12	M8	12	QSP0508
100	12	M8	8	QSP1008

Клеммные колодки

Клемма – электроустановочное изделие, предназначенное для качественного соединения проводов. Представляет собой диэлектрический корпус, в котором закреплено несколько металлических контактов с узлами крепления к ним проводов. Контактная часть клеммных колодок изготовлена из латуни и покрыта слоем никеля, что позволяет получить надежный контакт с высокими токопроводящими свойствами, остающимися неизменными в течение всего срока эксплуатации.

Клеммные колодки из полиамида 6.6



Отличительные особенности:

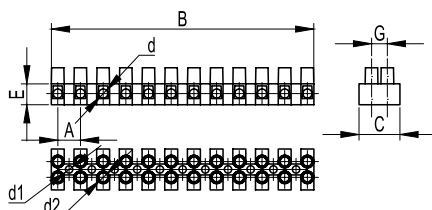
- номинальное напряжение 450 В;
- сохраняют свои механические свойства до -20°C . В диапазоне от -20 до -40°C возможно снижение механических характеристик на 15–20 %;
- максимальная рабочая температура 110°C .

Материал:

- полиамид 6.6.

Сечение провода, мм ²	Кол-во секций	Ток, А	Установочные размеры, мм								Упаковка, шт.	Код
			A	B	C	E	G	d2	d	d1		
2,5	12	24	8	94	16,4	9,2	3	3	2,9	2,6	480	43112NY
	2	24	8		16,4	9,2	3	3	2,9	2,6	3000	43102NY
	2	24	8		16,4	9,2	3	3	2,9	2,6	50	43102NYr
	3	24	8		16,4	9,2	3	3	2,9	2,6	2500	43103NY
	3	24	8		16,4	9,2	3	3	2,9	2,6	50	43103NYr
	12	24	10	116,3	18	9,5	3	3	3,1	3,1	320	43212NY
4	12	32	10	116,7	20,2	10,1	3	3	3,4	3,2	420	43312NY
	2	32	10		20,2	10,1	3	3	3,4	3,2	2200	43302NY
	2	32	10		20,2	10,1	3	3	3,4	3,2	50	43302NYr
	3	32	10		20,2	10,1	3	3	3,4	3,2	1800	43303NY
	3	32	10		20,2	10,1	3	3	3,4	3,2	50	43303NYr
10	12	57	12	139,1	23,1	10,8	3	3,5	4,4	3,2	260	43412NY
16	12	76	14,5	171,2	31,8	14,7	3,8	4	5,8	4,2	130	43512NY
25	12	101	18	208,5	37,5	20	5	5	7,4	4,5	54	43812NY

Клеммные колодки из полипропилена



Отличительные особенности:

- номинальное напряжение – 450 В;
- максимальная рабочая температура – 85°C .

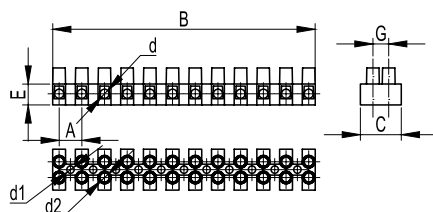
Материал:

- полипропилен.

Сечение провода, мм ²	Кол-во секций	Ток, А	Установочные размеры, мм								Упаковка, шт.	Код
			A	B	C	E	G	d2	d	d1		
2,5	12	24	8	94,9	16,3	9,4	6	3	2,9	2,8	480	43112PL/*
	2	24	8		16,3	9,4	6	3	2,9	2,8	3000	43102PL/*
	2	24	8		16,3	9,4	6	3	2,9	2,8	50	43102PL/*r
	3	24	8		16,3	9,4	6	3	2,9	2,8	2500	43103PL/*
	3	24	8		16,3	9,4	6	3	2,9	2,8	50	43103PL/*r
4	12	24	10	115,3	17,8	9,2	7	3	3,1	3	320	43212PL/*
6	12	32	10	117	20,2	10,2	10	3	3,4	3,4	300	43312PL/*
	2	32	10		20,2	10,2	10	3	3,4	3,4	3000	43302PL/*
	2	32	10		20,2	10,2	10	3	3,4	3,4	50	43302PL/*r
	3	32	10		20,2	10,2	10	3	3,4	3,4	2000	43303PL/*
	3	32	10		20,2	10,2	10	3	3,4	3,4	50	43303PL/*r
10	12	57	12	140,4	23,2	11	10	3,5	4,4	3,2	260	43412PL/*
16	12	76	14,5	171,4	31,8	14,5	13	4	5,8	4,2	130	43512PL/*
25	12	101	18	208,4	37,2	19,8	17	5	7,4	4,5	54	43812PL/*

* В – белый, R – черный

Клеммные колодки из фибerglassа



Отличительные особенности:

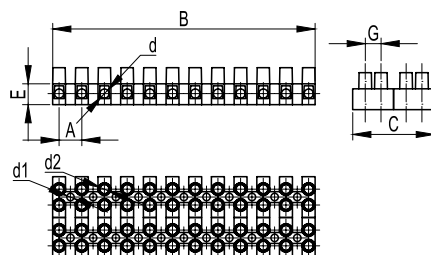
- максимальная рабочая температура – 150 °С;
- номинальное напряжение – 450 В.

Материал:

- фибerglass.

Сечение провода, мм ²	Кол-во секций	Ток, А	Установочные размеры, мм								Упаковка, шт.	Код
			A	B	C	E	F	d2	d	d1		
2,5	12	24	8	94,5	16,5	9,2	3,1	3	2,9	2,6	480	43112FV
	2	24	8		16,5	9,2	3,1	3	2,9	2,6	3000	43102FV
	2	24	8		16,5	9,2	3,1	3	2,9	2,6	50	43102FVr
	3	24	8		16,5	9,2	3,1	3	2,9	2,6	2500	43103FV
	3	24	8		16,5	9,2	3,1	3	2,9	2,6	50	43103FVr
4	12	24	10	116,8	18	9,5	2,9	3	3,1	3,1	320	43212FV
	12	32	10	117,2	20,3	10,3	3	3	3,4	3,2	300	43312FV
	2	32	10		20,3	10,3	3	3	3,4	3,2	3000	43302FV
	3	32	10		20,3	10,3	3	3	3,4	3,2	2000	43303FV
	3	32	10		20,3	10,3	3	3	3,4	3,2	50	43303FVr
10	12	57	12	140,3	23,2	11	3,1	3,5	4,4	3,2	260	43412FV
16	12	76	14,5	173,5	32,2	14,8	3,9	4	5,8	4,2	130	43512FV

Разъемного типа



Назначение:

- коммутация и быстрое соединение/размыкание электрических цепей.

Отличительные особенности:

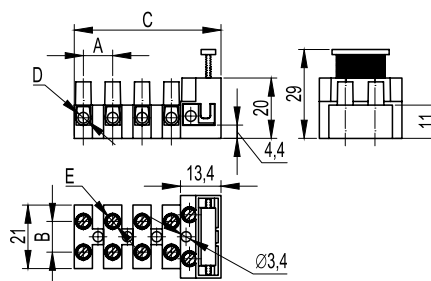
- максимальная рабочая температура – 85 °С;
- номинальное напряжение – 450 В.

Материал:

- полипропилен.

Сечение провода, мм ²	Кол-во секций	Ток, А	Установочные размеры, мм								Упаковка, шт.	Код
			A	B	C	E	G	d2	d	d1		
2,5	12	24	8	94,9	32,6	9,4	6	3	2,9	2,8	384	43112PLSP
4	12	32	10	117	40,4	10,2	10	3	3,4	3,4	198	43312PLSP
10	12	57	12	140,4	46,4	11	10	3,5	4,3	4,1	120	43412PLSP

С плавкой вставкой



Назначение:

- обеспечение необходимой развязки и защиты по току в любом устройстве. Незаменимы для использования в цепях питания бытовых устройств.

Отличительные особенности:

- максимальная рабочая температура – 125 °С;
- номинальное напряжение – 450 В;
- без предохранителей.

Материал:

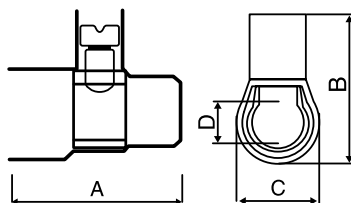
- полиамид 6.8.

Для колодки с плавкой вставкой (U = 250 V)		Для клеммной колодки (U = 450 V)		Кол-во секций	Установочные размеры, мм				Упаковка, шт.	Код
сечение, мм ²	ток	сечение, мм ²	ток		A-B	C	D	E		
2,5	6,3	4	32	1	10	16,6	3,4	3	1000	1331LP
				2	10	21	3,4	3	800	1332
				3	10	31	3,4	3	600	1333
				4	10	41	3,4	3	500	1334
				5	10	51	3,4	3	400	1335

Колодки соединительные

Колодки используются для разводки силовых цепей в распределительных коробках и кабельных коробах. Высокое качество и легкость монтажа делают возможным использование колодок на ответственных участках при минимальных затратах.

С одним отверстием



Материал:

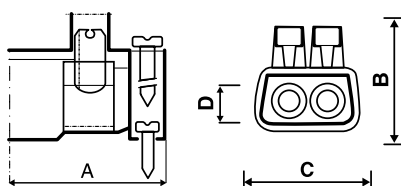
- контактов: латунь;
- изолятора: поликарбонат;
- винтов: оцинкованная сталь.

Отличительные особенности:

- максимальная рабочая температура – 85 °С;
- термостойкость – 130 °С.

Сечение провода, мм ²	Клемм в связке, шт.	IP	Кол-во проводов	Габариты, мм				Uном, В	Связок в упаковке, шт.	Код
				A	B	C	D			
2,5	10	20	2	20	18	10	4	450	25	B25
1,5			2-3							
1			2-4							
4	10	20	2	22	19	11	4,5	450	25	B40
2,5			2-3							
1,5			2-4							
6	10	20	2	25	22	12	6	450	25	B60
4			2							
2,5			2-4							
10	10	20	2	29	25	14	7,7	500	10	B100
6			2-3							
4										
16	5	00	2	35	31	19	9,5	500	10	B160
10			2							
6			2-3							
25	1	00	2	38	40	22	12	500	5	B250
16			2							
10			2-3							
35	1	00	2	46	43	24	14	500	5	B350
25			2							
16			2-3							

С двумя отверстиями



Материал:

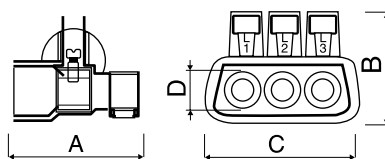
- контакты: латунь;
- изолятор: поликарбонат;
- винты: оцинкованная сталь.

Отличительные особенности:

- максимальная рабочая температура – 85 °С;
- термостойкость – 130 °С.

Сечение провода, мм ²	IP	Кол-во проводов	Габариты, мм				Uном, В	Упаковка, шт.	Код
			A	B	C	D			
6	20	2	18	17	15	4	450	20	B42
4									
2,5									
16	00	2	23	22	20	6	500	20	B62
10									
6									
25	00	2	29	27	25	7,5	500	10	B102
16									
10									
35	00	2	32	31	32	9,5	500	5	B162
25									
16									

С тремя отверстиями



Материал:

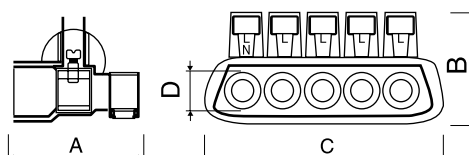
- контакты: латунь;
- изолятор: поликарбонат;
- винты: оцинкованная сталь.

Отличительные особенности:

- максимальная рабочая температура – 85 °С;
- термостойкость – 130 °С;
- ток – 40 А.

Сечение провода, мм ²	IP	Кол-во проводов	Габариты, мм				Уном, В	Упаковка, шт.	Код
			A	B	C	D			
6	20	3	23	23	27	4,5	450	10	B63
4		3							
2,5		6							
16	20	3	25	27	35	6	500	5	B163
10		3							
6		6							
25	20	3	29	27	41	7,5	500	5	B253
16		3							
10		6							

С пятью отверстиями



Материал:

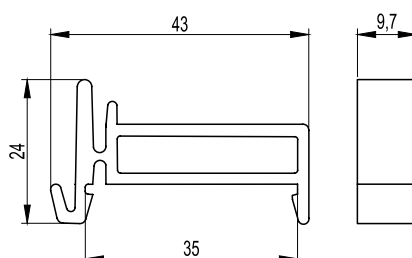
- контакты: латунь;
- изолятор: поликарбонат;
- винты: оцинкованная сталь.

Отличительные особенности:

- максимальная рабочая температура – 85 °С;
- термостойкость – 130 °С;
- ток – 40 А.

Сечение провода, мм ²	IP	Кол-во проводов	Габариты, мм				Уном, В	Упаковка, шт.	Код
			A	B	C	D			
6	20	5	23	23	42	4,5	450	10	B65
4		5							
2,5		10							
16	20	5	25	27	50	6	500	5	B165
10		5							
6		10							
25	20	5	29	27	65	7,5	500	5	B255
16		5							
10		10							

Суппорт на DIN-рейку

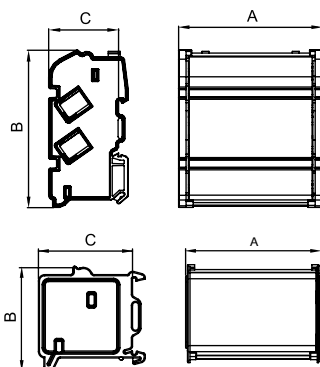


Назначение:

- крепление клеммных колодок с 2, 3, 5 отверстиями к DIN-рейке.

Упаковка, маленькая/большая, шт.	Код
10/40	159SM

Блоки распределительные



Назначение:

- коммутация питающей линии, жил проводов и кабелей в электроцитах.

Отличительные особенности:

- блоки устанавливаются на DIN-рейку или монтажную пластину.

Материал:

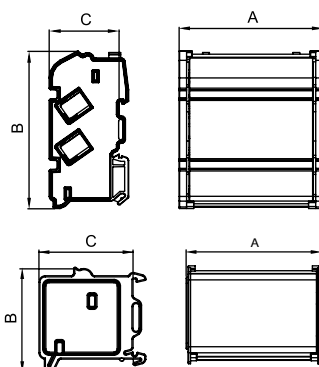
- контакты: латунь;
- изолятор: поликарбонат;
- винты: оцинкованная сталь.

Отличительные особенности:

- максимальная рабочая температура – 85 °C;
- термостойкость – 130 °C.

Кол-во шин	Кол-во отверстий	Диаметр отверстий, мм	IP	Габариты			I _{ном}	I _{pk} , kA	I _{cc} rms, kA	I _{cw} rms 1s, kA	U _{imp} , kV	U _{ном} , V	Упаковка, шт.	Код
				A	B	C								
2	7	5x6 1x8 1x9	00	68	47	45	100	20	10	6	8	750	4	BD10072
4	7	5x6 1x8 1x9	00	72	98	45	100	20	10	6	8	750	2	BD10074
2	11	6x6 2x6,9 2x8 1x9	00	105	47	45	125	22	11	6	8	750	2	BD125112
4	11	6x6 2x6,9 2x8 1x9	00	109	98	45	125	22	11	6	8	750	2	BD125114
2	15	10x6 2x6,9 2x8 1x9	00	134	47	45	125	22	11	6	8	750	2	BD125152
4	15	10x6 2x6,9 2x8 1x9	00	138	98	45	125	22	11	6	8	750	2	BD125154
4	8	5x7 1x8 1x9 1x12	00	133	136	70	160	24	12	6,2	8	750	2	BD16084
5	8	5x7 1x8 1x9 1x12	00	133	136	70	160	24	12	6,2	8	750	1	BD16085
4	13	8x7 2x8 2x9 1x12	00	186	136	70	160	24	12,1	6,2	8	750	2	BD160134
5	13	8x7 2x8 2x9 1x12	00	186	136	70	160	24	12,1	6,2	8	750	1	BD160135

Блоки распределительные на 160 А с выносной клеммой



Назначение:

- коммутация питающей линии, жил проводов и кабелей в электроцитах.

Материал:

- контакты: латунь;
- изолятор: поликарбонат;
- винты: оцинкованная сталь.

Отличительные особенности:

- благодаря компактным габаритам (C=45 мм), могут устанавливаться на одной DIN-рейке с модульным оборудованием, что позволяет использовать их в замкнутых пространствах;
- максимальная рабочая температура – 85 °C;
- термостойкость – 130 °C.

Кол-во шин	Кол-во отверстий	Диаметр отверстий, мм	IP	Габариты			I _{ном}	I _{pk} , kA	I _{cc} rms, kA	I _{cw} rms 1s, kA	U _{imp} , kV	U _{ном} , V	Упаковка, шт.	Код
				A	B	C								
4	10	7x7 1x8 1x9 1x12	00	168	107	45	160	24	12	10	8	750	1	BD3160104
4	16	11x7 2x8 2x9 1x12	00	233	107	45	160	24	12	10	8	750	1	BD3160164

Латунные шины



Назначение:

- коммутация питающей линии, жил проводов и кабелей в электрощитах.

Материал:

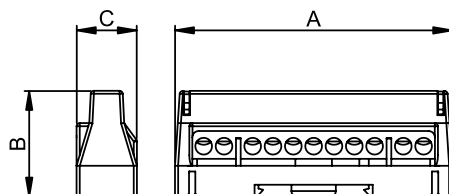
- контакты: латунь;
- винты: оцинкованная сталь.

Отличительные особенности:

- шины поставляются без изолятора.

Кол-во отверстий	Диаметр, мм						Упаковка, шт.	Код
	6	7	7,5	8	9	12		
7	5	–	2	–	–	–	04/12	BD1007
11	7	–	2	–	2	–	04/12	BD12511
15	11	–	2	–	2	–	04/12	BD12515
8	–	5	–	1	1	1	04/12	BD1608
13	–	8	–	2	2	1	04/12	BD16013

Клеммные колодки соединительные на DIN-рейку



Материал:

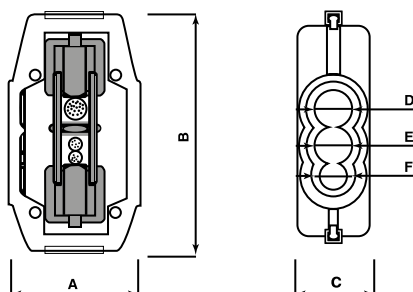
- контакты: латунь;
- изолятор: поликарбонат;
- винты: белая оцинкованная сталь.

Отличительные особенности:

- максимальная рабочая температура – 85 °С;
- термостойкость – 130 °С.

Кол-во отверстий	Диаметр отверстий, кол-во x ø мм	IP	Габариты, мм			Iном, А	Ipk, kA	Icc rms, kA	Icw rms 1s, kA	Uimp, kV	Uном, В	Полюс	Упаковка, шт.	Код		
			А	В	С									цвет: серый	цвет: синий	цвет: зелен.
7	5x5,3 мм, 2x6 мм	00	59	34	19	63	12	6	1,9	8	750	1	20	507F	507N	T167
11	9x5,3 мм, 2x6 мм	00	88	34	19	63	12	6	1,9	8	750	1	12	5011F	5011N	T1611
15	13x5,3 мм, 2x6 мм	00	114	34	19	63	22	6	1,9	8	750	1	10	5015F	5015N	T1615

Колодка ответвительная универсальная



Материал:

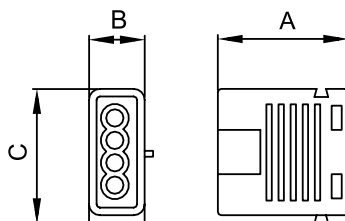
- контакты: латунь с никелированным покрытием;
- изолятор: поликарбонат;
- винты: латунь.

Отличительные особенности:

- максимальная рабочая температура – 85 °С;
- термостойкость – 130 °С.

Сечение провода, мм ²	Установочные размеры, мм						Упаковка, шт.	Код
	А	В	С	Д	Е	F		
2x16 (76A)	45,2	67	25,2	13	13	7	2/24	BK616
2x35 (125A)	46,5	84	25,6	15	15	11	2/12	BK635
2x50 (151A)	49,7	94,7	29	18	18	13	2/8	BK650
2x70 (192A)	51,9	105,8	31,2	19	19	14	2/8	BK670

Клеммные колодки, безвинтовые



Материал:

- корпус: полиамид;
- пружины: оцинкованная сталь.

Отличительные особенности:

- рабочая температура – от -5 до +85 °C.

Сечение провода, мм ²	IP	Кол-во проводов	Габариты, мм			Уном, В	Iном, А	Упаковка, шт.	Код
			А	В	С				
1,5-2,5	20	3	15	9,3	19	450	24	100	B273/3
	20	4	18,5	9,3	19			100	B273/4
	20	5	22	9,3	19			100	B273/5

Ключ шестигранный



Назначение:

- соединение (разъединение) резьбового соединения путем закручивания (раскручивания).

Упаковка, шт.	Код
2	BKC1

Колпачок для скрутки проводов



Назначение:

- изолятор.

Отличительные особенности:

- максимальное суммарное сечение – 3 мм².

Материал:

- поликарбонат.

Упаковка, шт.	Код
100	B15